



טרמפולינה לתינוק - Little Hopper™

הוראות שימוש וטיפול



Shop Online
www.twigy.co.il

משווק ע"י דורון

היצרן: Guangzhou Mastela Commodity Co., LTD, סין.

שם דגם יצרן: 6903,6904 שם דגם יבואן: טרמפולינה לתינוק - Little Hopper

היבואן: דורון יבוא ויצוא בע"מ, א.ת. ג'וליס

ח.פ. 511345241 טל': 04-9966333 www.davron.co.il www.twigy.co.il

חשוב: שמרו לשימוש עתידי קראו בקפידה!

יש לקרוא בעיון את ההוראות שלהלן לפני השימוש,
ולשמור עליהן לצורך התייחסות בעתיד.
אי קיום הוראות אלה עלול לסכן את הילד.

השימוש בטרמפולינה מיועד ממשקל 3 ק"ג ועד 18 ק"ג.
סכנת נפילה- פעילות הילד עלולה להזיז את הטרמפולינה.
הנח את הטרמפולינה אך ורק על הרצפה.
לעולם אל תניח את הטרמפולינה על משטח מוגבה (כגון שולחן).
סכנת חנק- לעולם אל תניח את הטרמפולינה על משטח רך
(מיטה, ספה, כרית), המושב עלול להתהפך ולגרום לפציעה וחנק.

אזהרה: לפני השימוש יש להרחיק את אריזות הניילון וחלקים
קטנים מהישג ידם של ילדכם על מנת למנוע חנק.

אזהרה: השתמש תמיד במערכת הריסון.

אזהרה: אין להשאיר את הילד ללא השגחה.

אזהרה: מיועד לשימוש בהשגחה ישירה של מבוגר.

אזהרה: מצב השכיבה מיועד רק לתינוקות שאינם יכולים לשבת
בכוחות עצמם (עד 9 ק"ג).

אזהרה: מצב הישיבה מיועד רק ליתנוקות היכולים לשבת בכוחות
עצמם, מבלי להישען קדימה.

אזהרה: אין להשתמש במוצר עבור הילד השוקל יותר מ-18 ק"ג.

אזהרה: כדי למנוע פציעה עקב הסתבכות, יש להסיר צעצוע זה
כאשר הילד מתחיל לנסות להתרומם על ידיו ועל ברכיו
לתנוחת זחילה. מוצר זה אינו מיועד לתקופות שינה
ממושכות.

אזהרה: אין להשתמש בטרמפולינה אם חלקים ממנה חסרים,
פגומים או שבורים.

אזהרה: אין להשתמש בחלקי חילוף שלא אושרו ע"י היצרן.
אזהרה: יש לבדוק את המוצר לעיתים קרובות על מנת לבדוק שאין חלקים חסרים, פגומים או רופפים.

אזהרה: לעולם אין להזיז או להרים את הטרמפולינה כאשר התינוק בתוכה.

אזהרה: אין לאפשר לילד לשחק במוצר זה.

אזהרה: אין להשתמש במוצר ככיסא בטיחות לרכב או לטיסה.

אזהרה: אין לקשור חוטים או רצועות נוספות לטרמפולינה.

אזהרה: למניעת פציעה, יש להרחיק את הילד בעת פתיחה או קיפול של הטרמפולינה.

אזהרה: יש להיות ערניים לגבי הסיכון של אש גלויה ומקורות חום אחרים בקרבת הטרמפולינה כגון: תנורי חימום חשמליים, תנורי גז וכו'.

אזהרה: מוצר זה אינו מהווה תחליף לעריסה או למיטה. אם הילד זקוק לשינה, יש להעבירו לעריסה או למיטה מתאימות.

אזהרה: אין להשתמש במוצר זה ללא הריפוד.

אזהרה: אין למקם את הטרמפולינה ליד חלונות או קירות בהם חוטים או וילונות היכולים לגרום לילד לטפס החוצה או לגרום לחנק.

אזהרה: אין למקם את הטרמפולינה ליד חלונות או קירות, כדי למנוע מהילד לדחוף את רגליו לכיוון הקיר, הדבר יכול להשפיע על יציבות הנדנדה ועלול לגרום להתהפכות.

אזהרה: יש לוודא שכל רצועות הבטיחות מותאמות לילד כראוי.

אזהרה: יש לחבר באופן הדוק את הגנון בהתאם להוראות היצרן. יש לבדוק את החיבור לעיתים קרובות.

אזהרה: השימוש במוצר עבור ילד אחד בלבד.

אזהרה: הרכבת המוצר תעשה ע"י מבוגר בלבד.

אזהרה: יש לפתוח ולהרכיב את המוצר בזהירות.

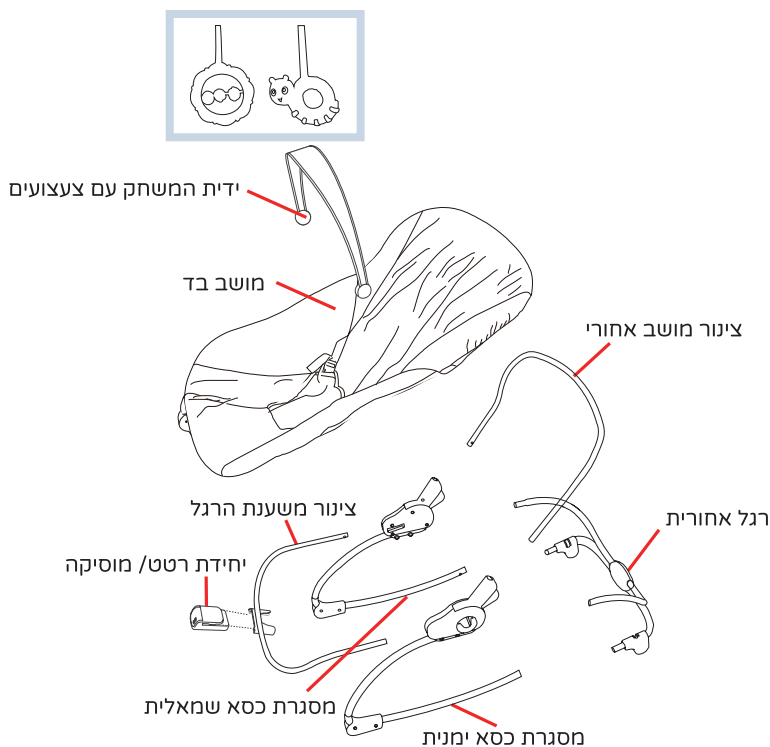
אזהרה: אין להניח את הטרמפולינה במקומות מסוכנים כמו

מדרגות, מקומות משופעים – מדרון, כביש או אזור בריכה.

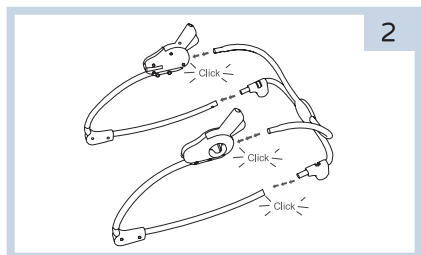
אזהרה: לעולם אין להשתמש בקשת הפעילות כידית נשיאה.

חלקים

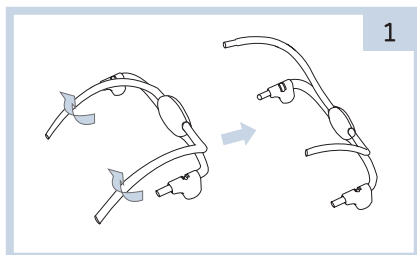
- לפני הרכבת המוצר יש לוודא שישנם כל החלקים ובכמויות הנכונות.
- על מנת להפעיל נדרשות 3 סוללות בגודל C/LR14 (1.5V) (לא כלולות).



הוראות הרכבה

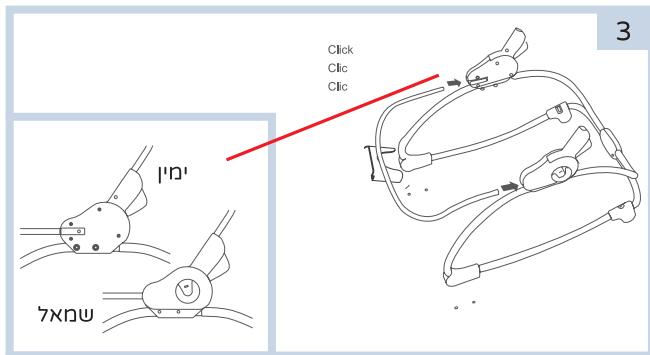


מצא את מסגרות המושב הימנית והשמאלית וחבר אותן אל צינור המושב האחורי כמו בתמונה.

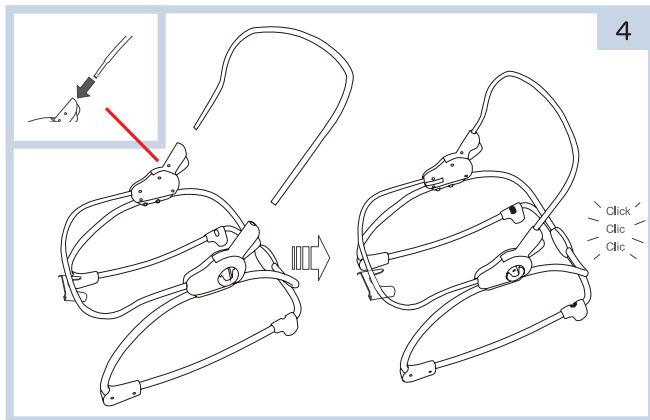


מצא את צינור המושב האחורי וסובב את רגליו כמו בתמונה.

מצא את צינור משענת הרגל. הכנס את שני קצוותיו אל שני החורים הקדמיים שבמסגרות המושב הימנית והשמאלית.



מצא את צינור המושב האחורי. הכנס את הצינור אל מנגנון ההשכבה כמתואר בתמונה עד לנעילתם למקומם.



הרכבת סוללה

אזהרה: יש להשתמש ב- 3 סוללות (לא כלולות) מסוג C/LR14 (1.5V) עבור יחידת הרטט/מוזיקה. עדיף להשתמש בסוללה מסוג אלקאליין על מנת לקבל ביצועים טובים יותר.

אזהרה: יש לפעול בהתאם להנחיות בקטע זה. אי מילוי הוראות אלו יכול לגרום לאורך חיים קצר, זליגה או קרע של הסוללה.

אזהרה: הרחק ילדים מסוללות.

אזהרה: אין להשתמש בסוללות חדשות וישנות יחדיו.

אזהרה: אין להשתמש בו זמנית בסוללות מסוגים שונים

כמו אלקאליין, רגילות או נטענות.

אזהרה: יש להשתמש רק בסוללות מאותו הסוג המומלץ.

אזהרה: התקן את הסוללות כך שהקוטביות של הסוללה

תתאים למצויין בתא הסוללה.

אזהרה: אין לאחסן סוללות במקום עם טמפרטורות

קיצוניות כמו עלית גג, חניה או מכונית.

אזהרה: הוצא סוללות חלשות מתא הסוללה.

אזהרה: אין להטעין סוללה אלא אם מצויין עליה

"rechargeable".

אזהרה: יש להוציא סוללות נטענות מהמכשיר לפני

טעינתו.

אזהרה: יש להטעין סוללות רק בהשגחת מבוגר.

אזהרה: אין להשתמש בסוללות נטענות מסוג אלקאליין

במטען עבור סוללות מסוג Ni-Cad או Ni-MH.

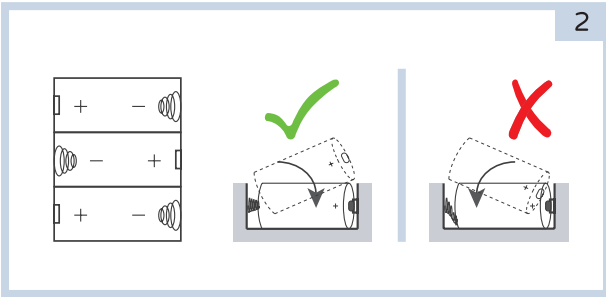
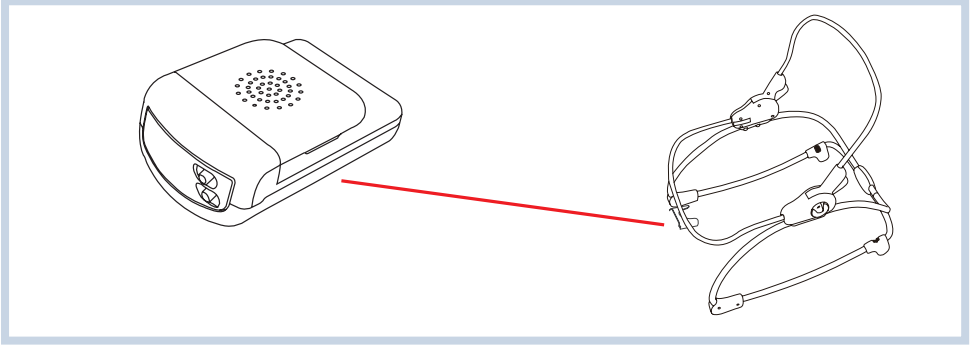
אזהרה: בגמר השימוש השלך את הסוללות לפח עבור

מחזור סוללות.

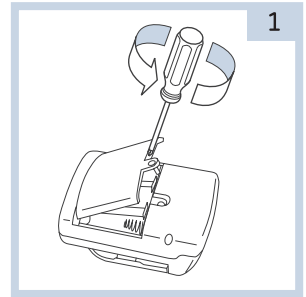
אזהרה: הוצא את הסוללות לפני אחסון המוצר לטווח

ארוך.

יחידת רטט

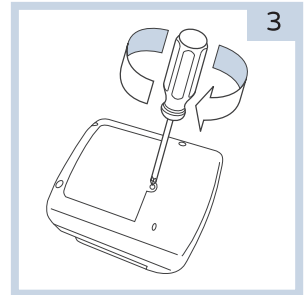


התקן 3 סוללות מסוג C/LR14 (1.5V), בדוק את סימני הקוטביות בתחתית תא הסוללות.



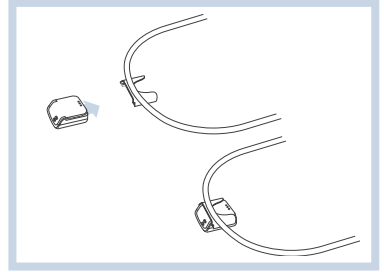
השתמש במברג פיליפס כדי לפתוח את הברגים התופסים את מכסה תא הסוללות.

החזר את מכסה תא הסוללות למקומו והדק את הברגים. אל תהדק את הברגים יתר על המידה.

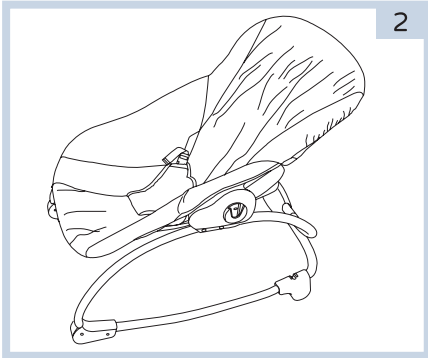


התקנת יחידת רטט/מוסיקה

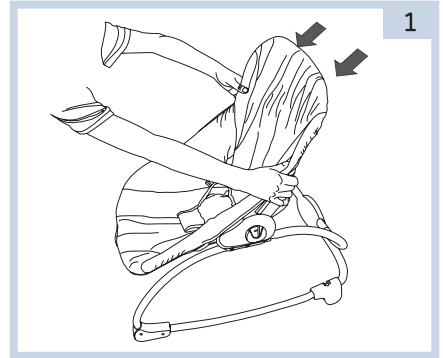
הכנס את החרוץ של יחידת הרטט/מוסיקה אל התפסנית.



הרכבת מושב הבד



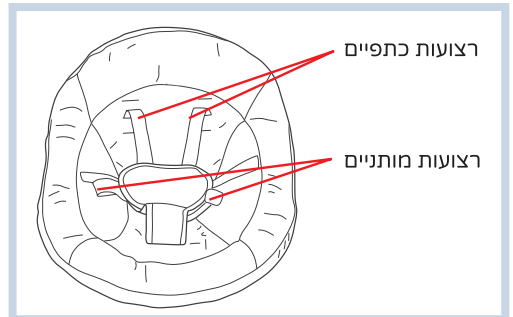
העבר את תחתית מושב הבד מעל משענת הרגל.



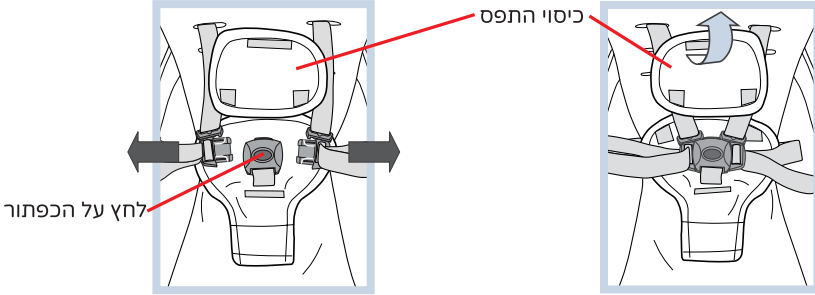
השחל את גב הכסא אל הכיס במושב הבד.

שימוש ברצועות הקשירה

למוצר יש 5 נקודות קשירה לשימוש לבטיחות מירבית לתינוק.

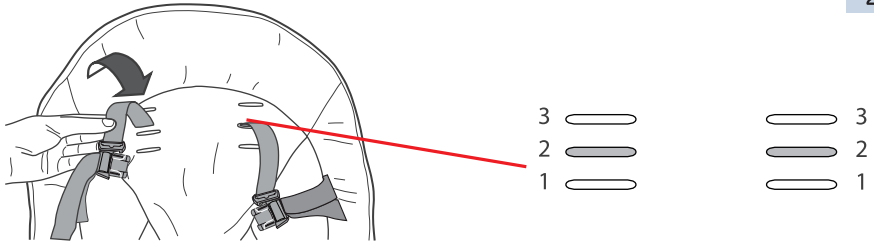


1



לחץ על הכפתור המרכזי בתפס. משוך את האבזם הימני והשמאלי מחוץ לתפס.

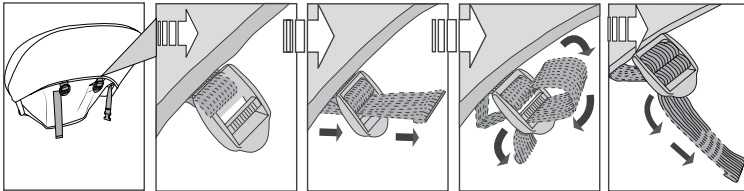
2



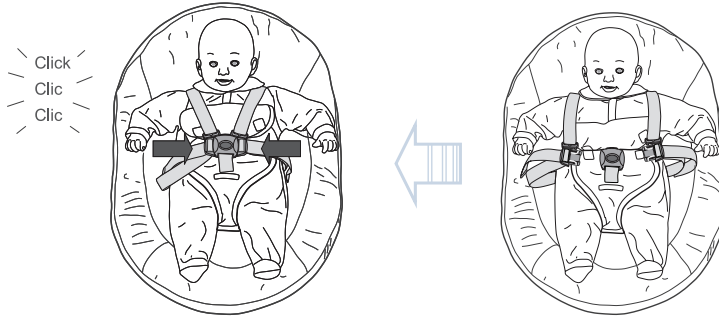
לכיוון רצועות הכתף לגובה התינוק:

- הושב את התינוק במושב.
- מצא את החרیץ במושב המתאים לגובה כתפיו של התינוק.
- השחל את הרצועות משני הצדדים דרך החריץ המתאים. משוך את הרצועות דרך החריץ והכנס לאבזם בצד האחורי של מושב הבד.
- וודא כי הרצועות אינן מפותלות.

3



כוון את גובה הרצועה הרצוי ע"י השחלה דרך האבזם.



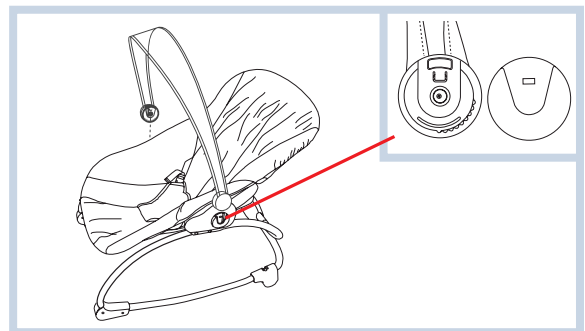
הושב את התינוק במושב. רצועות הקשירה ממוקמות בין רגליו של התינוק. הרם את הרצועות והבריח לכיוון מותניו של התינוק. העבר את ידיו של התינוק מתחת לרצועות הכתפיים. הכנס את האבזם הימני והשמאלי לתוך התפס.

כוון את אורך הרצועות שבאבזמים לפי הצורך כך שהרצועות יהיו מהודקות, אך לא מהודקות מידי. בדוק שהרצועות קשורות כהלכה על ידי משיכתן הלאה מגוף התינוק. האבזם צריך להשאר נעול.



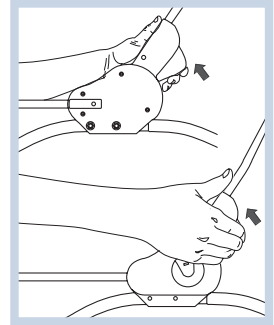
שימוש בידית המשחק

מקם את ידית המשחק מעל למקומה בכיוון הנכון. ידית המשחק ניתנת להזזה ובכך מבטיחה גישה נוחה לתינוק.



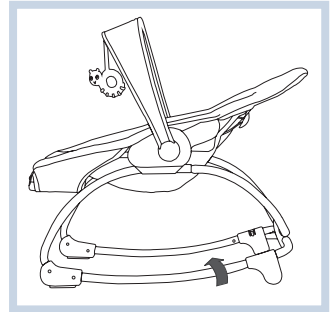
שימוש בפונקציית המשענת

לחץ בו זמנית על הכפתור מצד ימין ושמאל ובזהירות
הזז את המסגרת למעלה או למטה לגובה הרצוי.



התאמת המייצבים

כדי לשמור על יציבות המושב, לאחר ההרכבה,
הורד את הרגליים האחוריות למטה כדי לנעול את
מסגרת הכסא.



שימוש ביחידת הרטט/המוזיקה

הרטט מרגיע את התינוק



- כדי להשתמש בפונקציית הרטט העבר את כפתור ההפעלה ממצב OFF למצב ON. פונקציית הרטט תפעל ל 30 שניות בלבד.
- כדי להשתמש בפונקציית המוזיקה העבר את כפתור הווליום למצב LOW (נמוך) או למצב HIGH (גבוה). בפונקציית קיימים 7 שירי תינוקות שונים.
- לכיבוי העבר את הכפתור למצב OFF.

אזהרה: סוללות חלשות גורמות לרטט בלתי יציב, רעש משובש ואורות עמומים. מכיוון שכל רכיב חשמלי דורש מתח אחר, החלף את הסוללות כאשר אחת מהאפשרויות לא עובדת כהלכה.

ניקיון ואחזקה

- יש לבדוק את תקינות חלקי הנדנדה (ברגים רופפים, ריפוד קרוע וכדומה) ולתקן בהתאם.
- ניתן להסיר את הריפוד ולכבס בתוכנית עדינה, במים קרים במכונה ללא סחיטה וללא חומרי מלבינים.
- לניקוי קשת הצעצועים יש להשתמש בסבון ביתי ומים חמים, אין להשתמש בחומרי ניקוי.
- לניקוי מסגרת הנדנדה (מוטות המתכת, הבסיס, והרגליים) יש להשתמש במטלית לחה (מים וסבון בלבד).
- יש להרחיק משמש ישירה וממקור אש, חשיפת הנדנדה לשמש עלולה לגרום לדהיית הריפוד וחלקי הפלסטיק.
- אין לטבול במים או לחשוף ללחות.

