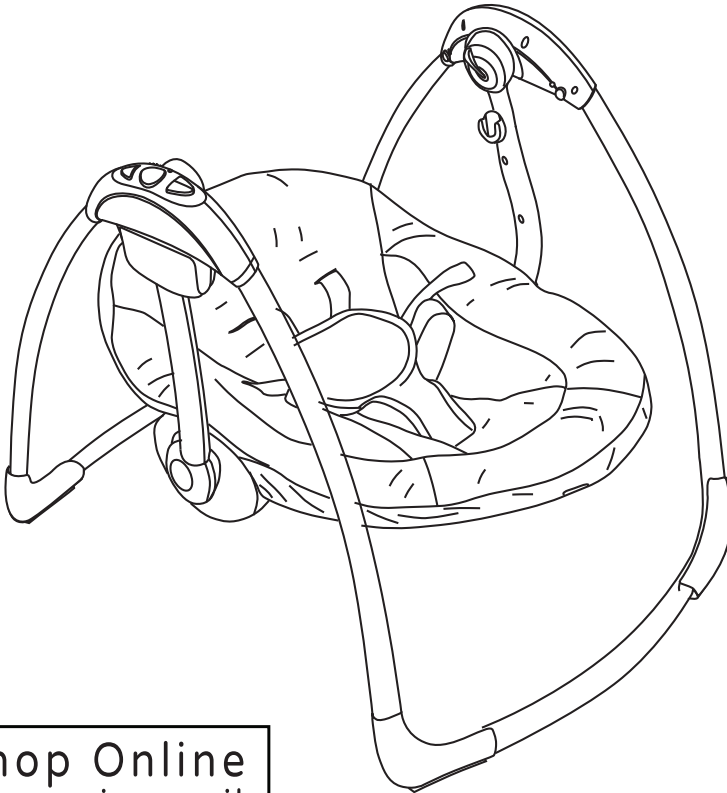




נדנדה לתינוק - DeerField™

הוראות שימוש וטיפול



Shop Online
www.twigy.co.il

משווק ע"י דורון

היצרן: Guangzhou Mastela Commodity Co.,LTD, סין.

שם דגם יצרן: 6519, 6579 שם דגם יבואן: נדנדה לתינוק - DeerField™

היבואן: דורון יבוא ויצוא בע"מ, א.ת. ג'וליס

ח.פ. 511345241 טל': 04-9966333 www.davron.co.il www.twigy.co.il

חשוב: שמרו לשימוש עתידי קראו בקפידה!

יש לקרוא בעיון את ההוראות שלהלן לפני השימוש,
ולשמור עליהן לצורך התייחסות בעתיד.
אי קיום הוראות אלה עלול לסכן את הילד.

מתאים לשימוש מגיל לידה עד 9 חודשים.
מתאים לשימוש ממשקל 3 עד 11 ק"ג.

אזהרה: אי קיום ההוראות עלול לגרום לפציעות חמורות ומוות.

אזהרה: אין להשאיר את הילד ללא השגחה.

אזהרה: מיועד לשימוש בהשגחה ישירה של מבוגר.

אזהרה: יש להפסיק את השימוש בנדנדה כאשר הילד/ה יכול

לשבת לבד, לצאת ולהיכנס לנדנדה לבדו.

אזהרה: יש להשתמש בחגורת הבטיחות בכל עת.

אזהרה: אסור לשימוש לתינוק מתחת ל-3 ק"ג.

אזהרה: הנדנדה אינה מיועדת לשימוש לילדים מעל משקל 11 ק"ג.

אזהרה: לתינוק מגיל לידה עד גיל 4 חודשים יש להשתמש במצב

שכיבה בלבד. לתינוק בגיל זה יש שליטת ראש וצוואר

מוגבלת. כאשר הנדנדה מצב זקוף, ראש התינוק עלול ליפול

קדימה, לדחוס את דרכי הנשימה ולהביא לחנק ולמוות.

אזהרה: יש לוודא שכל חגורות הבטיחות מותאמות לילד כראוי.

אזהרה: הנדנדה מכילה חלקים קטנים. הרכבת הנדנדה תעשה על

ידי מבוגר בלבד.

אזהרה: חוטים יכולים לגרום לחנק. אין להשאיר חפצים עם חוטים

באזור הנדנדה.

אזהרה: אין למקם את הנדנדה באזור חוטי חשמל, וילונות וחוטי

טלפון.

אזהרה:

יש להרחיק סוללות מהישג ידם של ילדים. אין להטעין סוללות שלא מיועדות לטעינה, ולזרוק סוללות משומשות בפח אשפה יעודי למחזור. כדי להימנע מדליפת סוללות יש להוציאם לפני האחסון.

אזהרה:

מוצר זה אינו מיועד לשימוש מסחרי.

אזהרה:

אין להזיז את הנדנדה בזמן שהילד יושב בה.

אזהרה:

חובה להשתמש במשטח שטוח בלבד.

אזהרה:

הרכבת/פירוק הנדנדה תעשה במקום בטוח הרחק מילדים.

אזהרה:

הנדנדה לא עוצבה למצב שינה. במידה והילד זקוק למנוחה,

מומלץ להעביר אותו לעריסה או למיטת תינוק.

אזהרה:

הנדנדה אינה מיועדת לשימוש לילדים מעל גיל 36 חודשים

עקב מבנה הנדנדה.

אזהרה:

אין להשתמש בנדנדה עם יותר מילד/ה אחד בו זמנית.

אזהרה:

אין לערבב סוללות ישנות וחדשות במכשיר.

אזהרה:

אסור לקצר במסוף הספק.

אזהרה:

יש להוציא סוללות נטענות מהנדנדה לפני הטעינה.

אזהרה:

טעינת הסוללות תעשה על ידי מבוגר בלבד.

אזהרה:

קשת הפעילות אינה ידית הרמה, אין להרים את הנדנדה

מקשת הפעילות.

אזהרה:

אין לפתוח רכיבים אלקטרוניים וחשמליים במכשיר.

אזהרה:

יש להרחיק את המשחק מחומרים דליקים, מאש או

מוצרי חשמל המגיעים לטמפרטורות גבוהות בעת

השימוש בהם.

אזהרה:

סכנת נפילה! אין להשתמש בנדנדה על שולחן / בקרבת

מדרגות וכו'.

אזהרה:

סכנת חנק! אין להשתמש בנדנדה על ספה / מיטה וכו'.

אזהרה:

אין להשתמש בנדנדה בעליות או בירידות.

אזהרה:

אין לתלות על צוואר הילד מוצרים על חוטים או על הנדנדה.

אזהרה:

במידה והנדנדה ניזוקה, אין להשתמש בה.

אזהרה:

לקשת פעילות: כדי למנוע פציעה עקב הסתבכות יש להסיר

צעצוע זה כאשר הילד מתחיל להתרומם על ידיו ועל ברכיו.

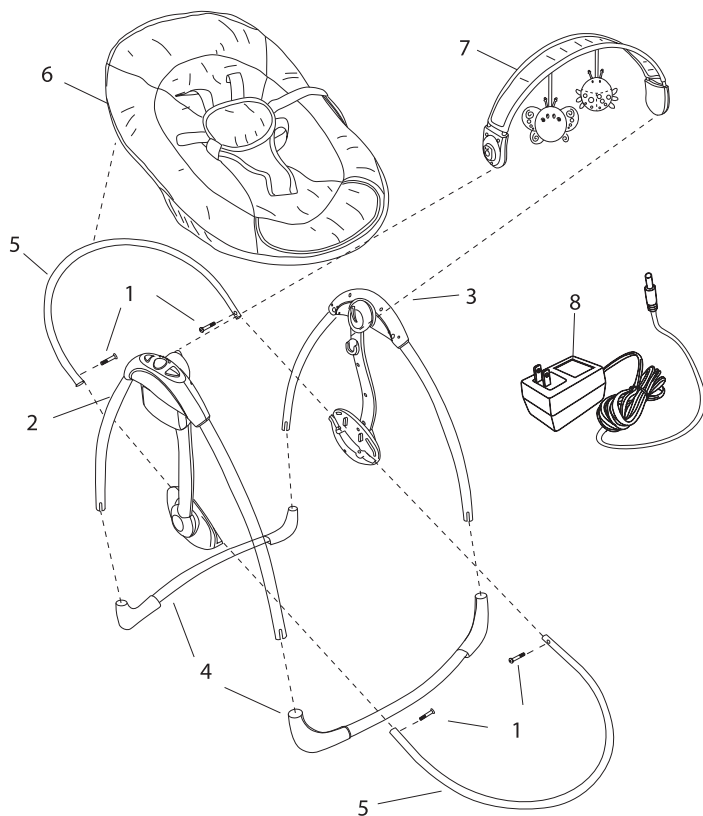
חלקי הנדנדה

לפני ההרכבה יש לוודא שכל החלקים נמצאים ותקינים.

אזהרה: הנדנדה מכילה חלקים קטנים. הרכבת הנדנדה תעשה על ידי מבוגר בלבד.

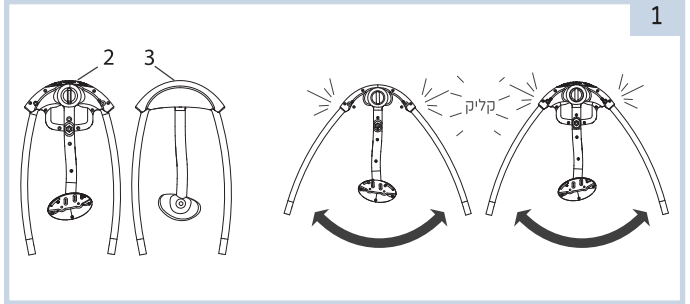
אזהרה: הרכבת/פירוק הנדנדה תעשה במקום בטוח הרחק מילדים.

| 8 | 7 | 6 | 5 | 4 | 3 | 2 | 1 |
|------|-------------|------------|-----------|-------------|-------------|--------------|-------------|
| מתאם | קשת צעצועים | רפוד המושב | מוט המושב | בסיס המסגרת | מסגרת ימנית | מסגרת שמאלית | בורג פיליפס |
| X1 | X1 | X1 | X2 | X2 | X1 | X1 | X4 |

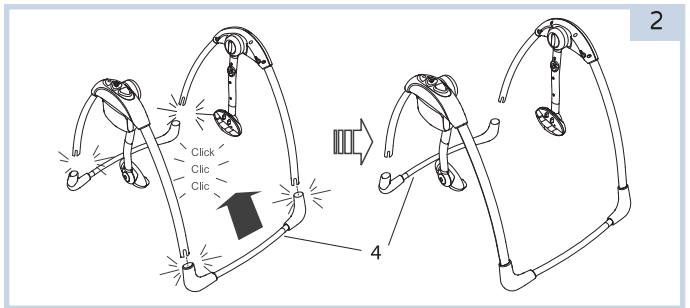


הרכבת הנדנדה

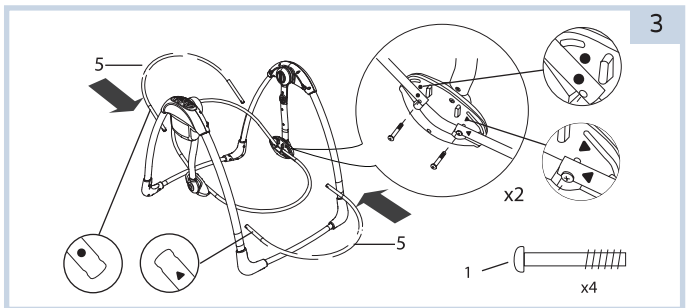
פתח את רגלי המסגרת הימנית עד השמע "קליק" הנעילה. חזור על הפעולה עם המסגרת השמאלית.



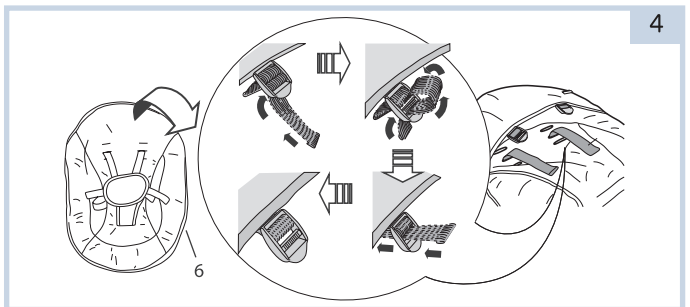
הכנס את 2 הרגליים האחוריות לחורים המיועדים בבסיס המסגרת (4) עד הישמע "קליק" הנעילה. חזור על הפעולה הנ"ל עם 2 הרגליים הקדמיות ובסיס המסגרת השני (4).



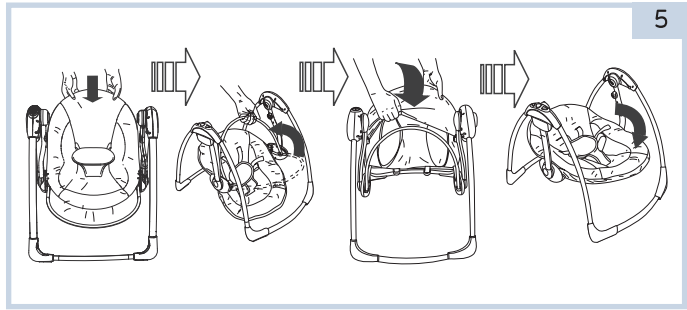
מקם את 2 מוטות המושב במקומות המיועדים (5) שים לב לסימון המשולש והעיגול ומקם משולש עם משולש, עיגול עם עיגול. חזור על הפעולה הנ"ל גם בצד השני. חזק בעזרת הברגים.



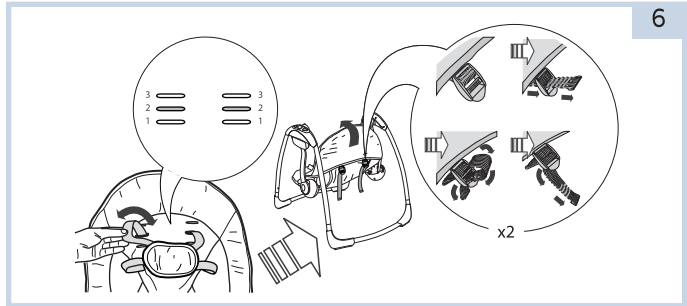
השחל את רצועות הבטיחות בחריצים המיועדים בריפוד המושב. העבר את הרצועות באבזמי הכוונון, כך שינעלו בחריצי הריפוד.



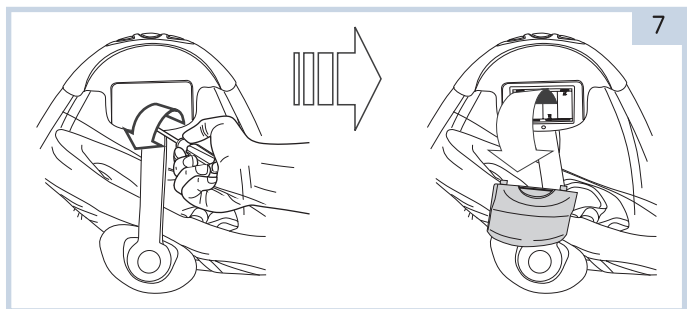
הלבש את הריפוד (6) על גבי מוטות המושב (5).



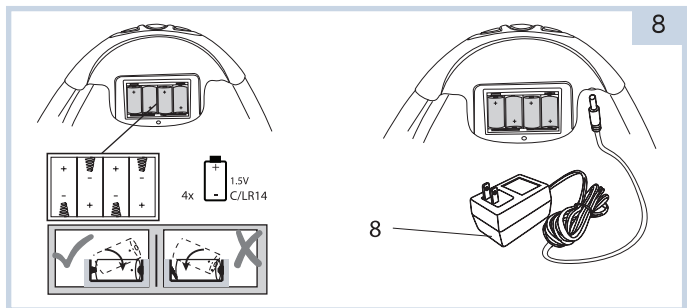
השחל את רצועות אבזם המפשעה בחריצים המיועדים בריפוד המושב. שים לב שהרצועות עוברות באותו מיקום. החריץ בשני הצדדים.



בעזרת מברג, פתח את מכסה תא הסוללות. הכנס את הסוללות בקוטביות הנכונה. סגור את מכסה תא הסוללות. הברג חזרה את בורג המכסה.

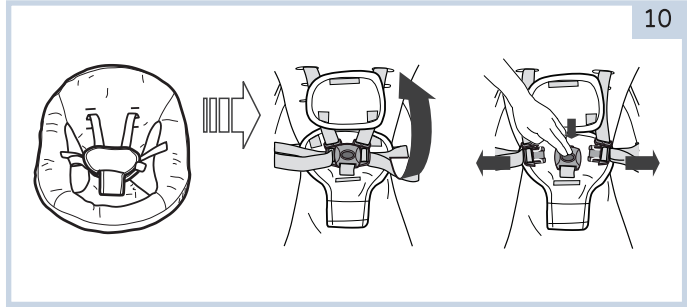


במידה ונעשה שימוש בנדנדה עם חיבור לחשמל יש תחילה להוציא את הסוללות. בעזרת מברג, פתח את מכסה תא הסוללות והוצא אותן. סגור את מכסה תא הסוללות. הברג חזרה את בורג המכסה. חבר את המתאם החשמלי לנדנדה ולשקע החשמל בקיר.

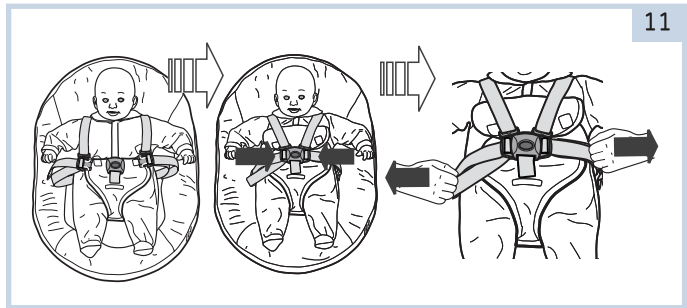


אזהרה: כדי למנוע נפילה או החלקה מהנדנדה, יש לחגור את הילד בכל עת.

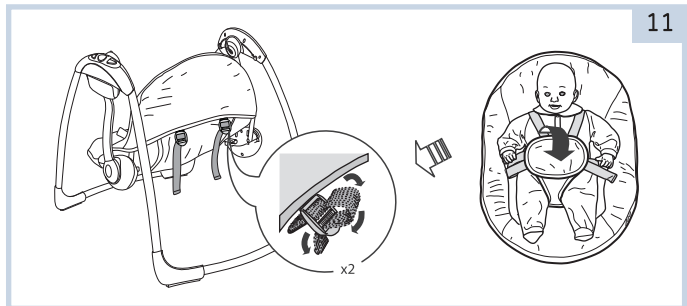
פתח את האבזם המרכזי באבזם המפשעה. ושחרר את כל הרצועות.



מקם את ילדך במרכז מושב הנדנדה. חגור את ילדך והקלק באבזם המפשעה. משוך להידוק את הרצועות, עד לסילוק עודפי הרצועה.

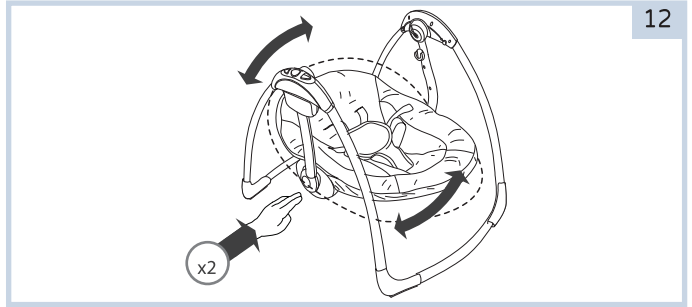


במידה וצריך לשנות את גובה רצועות הכתפיים, שחרר את הרצועות מאבזם הכיוונון בגב המושב, וכוון בהתאם.

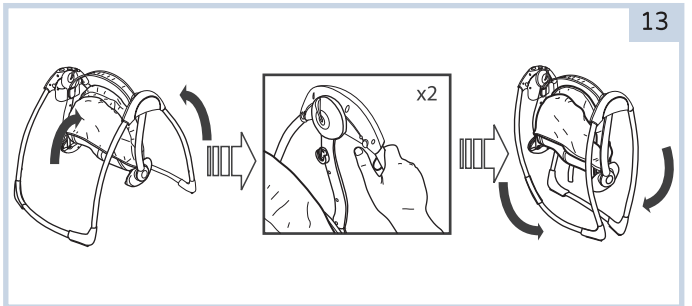


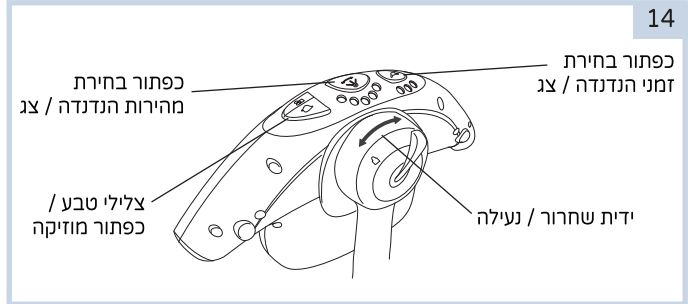
קיפול הנדנדה

לחץ את הכפתור פנימה,
משני צידי מושב הנדנדה.
קפל את הראש ומנח
הרגליים של מושב הנדנדה
עד לקיפול מלא של
המושב.



לקיפול המסגרת לחץ על
הכפתור הפנימי, משני צידי
המסגרת.
קפל את המסגרת הימנית
והשמאלית של הנדנדה עד
לקיפול מלא.





- מהירויות** - בקרת מהירות מספקת תנועה יציבה ואחידה על מנת להרגיע את ילדך. כדי להשתמש בפונקציית הנדנדה סובב את הבורר המהירויות כדי להתחיל את הנדנוד ובחר את המהירות הרצויה. חמשת השלבים ליד הכפתור מציינים את המהירות שנבחרה. אם לא בחרתם הגדרת טיימר, הנדנדה מכוונת לברירת מחדל של 90 דקות ואז כיבוי אוטומטי. להגדרת זמן אחר או לעצירה מוחלטת לחץ על לחצן הגדרת הטיימר למשך 5 שניות.

שים לב: אין צורך לנדנד ידנית את הנדנדה. לאחר בחירת המהירות הרצויה יש לאפשר לנדנדה מספר דקות של פעילות רציפה ליצירת התנופה והתאמת הנדנוד למהירות שנבחרה.
- מוזיקה** - לחץ על כפתור המוזיקה / צלילי טבע כדי להתחיל את נגינת המוזיקה / צלילי טבע. ישנם 7 סוגי מנגינות ו-4 סוגי צלילי טבע לבחירה. לחץ על כפתור הטיימר במשך 5 שניות לעצירת המוזיקה. אחרת המנגינה תנגן באופן רציף עד לכיבוי אוטומטי לאחר 90 דקות.
- זמן** - לחץ על כפתור הטיימר כדי לעצור את הנדנוד. בעזרת כפתור הבחירה של הטיימר בחר את זמן הפעולה הרצוי של הנדנדה - 15, 30 או 45 דקות. שלושת נורות החיווי בצד מצביעות (בהתאמה) על הזמן שנבחר. במידה ולא נבחר זמן פעולה (כל נורות החיווי כבויות) הנדנדה תפעל באופן אוטומטי ל-90 דקות, עד לכיבוי מלא.
- שחרור/נעילה** - לחץ על הידית כדי לנעול או לשחרר את מושב הנדנדה.

כאשר מעוניינים להשתמש בנדנדה ללא חיבור לחשמל (עם המתאם החשמלי המצורף) או שאין בנמצא שקע חשמלי, יש צורך בהתקנת 4 סוללות מסוג C(LR14-1.5V). הסוללות אינן כלולות.

- אזהרה: יש להשתמש אך ורק במתאם החשמלי המצורף ע"י היצרן.
אזהרה: אין להשתמש במתאם חשמלי חלופי שלא אושר ע"י היצרן.
אזהרה: הכנס את הסוללות בקוטביות הנכונה.
אזהרה: אין לערבב סוללות ישנות וחדשות במכשיר.
אזהרה: אסור לקצר במסוף הספק.
אזהרה: יש להוציא סוללות נטענות מהנדנדה לפני הטעינה.
אזהרה: טעינת הסוללות תעשה על ידי מבוגר בלבד.
אזהרה: יש להסיר סוללות ריקות מהמתקן.
אזהרה: אין לערבב סוללות מסוגים שונים. (רגילות ונטענות).
אזהרה: יש להסיר את הסוללות כאשר המתקן אינו בשימוש לזמן ממושך.
אזהרה: אין להשליך סוללות לאש.
אזהרה: יש לטעון סוללות רק בהשגחת מבוגר.
אזהרה: אין לנסות להטעין סוללות רגילות.
אזהרה: יש להסיר מהמכשיר סוללות נטענות בזמן הטעינה.
אזהרה: שימוש לא נכון בסוללות יכול לגרום לדליפות.
אזהרה: אין לקצר את הסוללות.

- וודא כי המכשיר במצב כבוי.
- פתח את מכסה בית הסוללות ע"י מברג.
- הכנס 4 סוללות C(LR14-1.5V) חדשות לבית הסוללות.
- החזר את הכיסוי למקומו והברג את הבורג חזרה למקומו.

- יש לבדוק את תקינות חלקי הנדנדה (ברגים רופפים, ריפוד קרוע וכדומה) ולתקן בהתאם.
- ניתן להסיר את הריפוד ולכבס במים קרים במכונה ללא סחיטה וללא חומרים מלבינים.
- לניקוי קשת הצעצועים יש להשתמש בסבון ביתי ומים חמים, אין להשתמש בחומרי ניקוי.
- לניקוי מסגרת הנדנדה (מוטות המתכת, הבסיס, והרגליים) יש להשתמש במטלית לחה (מים וסבון בלבד).
- יש להרחיק משמש ישירה וממקור אש, חשיפת הנדנדה לשמש עלולה לגרום לדהיית הריפוד וחלקי הפלסטיק.
- אין לטבול במים או לחשוף ללחות.

