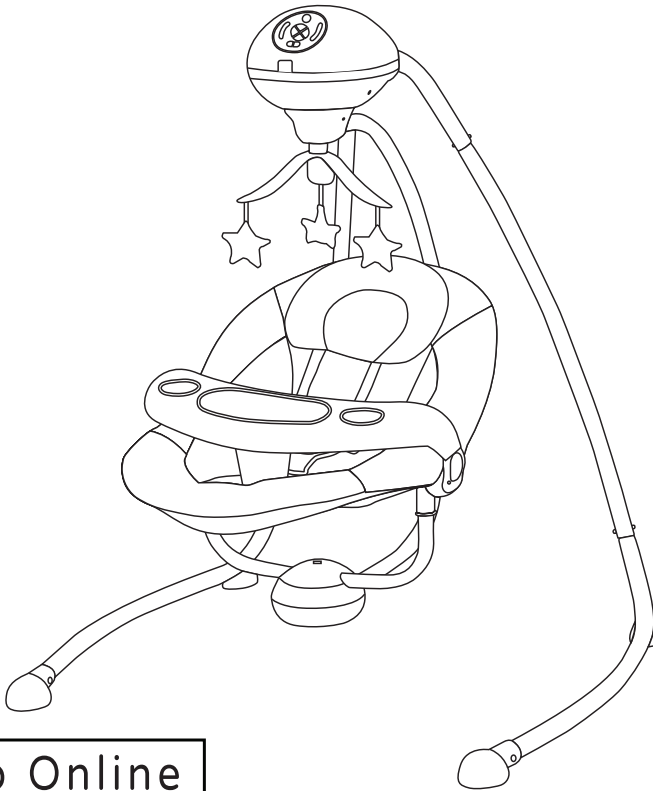




נדנדה לתינוק Liberty Bay™

הוראות שימוש וטיפול



Shop Online
www.twigy.co.il

משווק ע"י דוורון

היצרן: Suzhou lucky Intelligent technology Co., Ltd, סין.
שם דגם יצרן: SG301 שם דגם יבואן: נדנדה לתינוק - Liberty Bay

היבואן: דוורון יבוא ויצוא בע"מ, א.ת. ג'וליס

ח.פ. 511345241 טל': 04-9966333 www.davron.co.il

חשוב: שמרו לשימוש עתידי קראו בקפידה!

יש לקרוא בעיון את ההוראות שלהלן לפני השימוש,
ולשמור עליהן לצורך התייחסות בעתיד.
אי קיום הוראות אלה עלול לסכן את הילד.

השימוש בנדנדה מיועד מגיל לידה ועד 9 ק"ג.
סכנת נפילה- פעילות הילד עלולה להזיז את הנדנדה.
הנח את הנדנדה אך ורק על הרצפה.

לעולם אל תניח את הנדנדה על משטח מוגבה.
סכנת חנק- לעולם אל תניח את הנדנדה על משטח רך
(מיטה, ספה, כרית), המושב עלול להתהפך ולגרום לפציעה וחנק.

אזהרה: לפני השימוש יש להרחיק את אריזות הניילון מהישג ידם
של ילדכם על מנת למנוע חנק.

אזהרה: השתמש תמיד במערכת הריסון.

אזהרה: אין להשאיר את הילד ללא השגחה.

אזהרה: אין להשתמש כאשר הילד יכול להתרומם על ידיו ועל

ברכיו ומתחיל לשבת בכוחות עצמו, או שוקל יותר מ-9 ק"ג.

אזהרה: מוצר זה אינו מיועד לשינה ממושכת, חובה להשגיח על
הילד בכל עת.

אזהרה: אין לאפשר לילד לשחק במוצר זה.

אזהרה: למניעת פציעה, יש להרחיק את הילד בעת פתיחה או
קיפול של הנדנדה.

אזהרה: יש לוודא שכל רצועות הבטיחות מותאמות לילד כראוי.

אזהרה: יש לשים את הילד בנדנדה כשהפנים כלפי מעלה.

אזהרה: הצעצועים הרכים אינם מיועדים להכנסה לפה. יש להרחיק
מהישג ידיו, פיו ופניו של התינוק.

אזהרה: יש לכוון את מוט הצעצועים כך שלא יהיה קרוב מידי לתינוק.

אזהרה: יש לחבר באופן הדוק את מוט הצעצועים לנדנדה בהתאם להוראות היצרן. יש לבדוק את החיבור לעיתים קרובות.

אזהרה: חוטים יכולים לגרום לחנק. אין להשאיר חפצים עם חוטים באזור הנדנדה.

אזהרה: הנדנדה לא עוצבה למצב שינה. במידה והילד זקוק למנוחה, מומלץ להעביר אותו לעריסה או למיטת תינוק.

אזהרה: השימוש בנדנדה עבור ילד אחד בלבד.

אזהרה: לעולם אין להזיז את הנדנדה כאשר התינוק בתוכה.

אזהרה: יש להפסיק את השימוש כאשר ילד פעיל מנסה לטפס החוצה.

אזהרה: אין להשתמש בנדנדה אם חלקים ממנה חסרים, פגומים או שבורים.

אזהרה: אין להשתמש בחלקי חילוף שלא אושרו ע"י היצרן.

אזהרה: אין להשתמש באביזרים ותוספות שלא אושרו ע"י היצרן.

אזהרה: הרכבת הנדנדה תעשה ע"י מבוגר בלבד.

אזהרה: אין למקם את הנדנדה באזור לח, או באזור עם טמפ' נמוכות.

אזהרה: לעולם אין להשתמש בנדנדה ליד מים (כלומר: אמבטיה, כיור, מרתף רטוב וכו').

אזהרה: אין להשתמש בנדנדה במקומות מסוכנים כמו מדרגות, מקומות משופעים – מדרון, כביש או אזור בריכה.

אזהרה: אין להשתמש במוט הצעצועים כידיית נשיאה.

אזהרה: למניעה סכנת אש: אין למקם את הנדנדה ליד מוצרים חשמליים, כיריים או מקורות חמים אחרים.

אזהרה: יש להניח תמיד את הנדנדה במקום שבו יש אוורור נאות. כדי למנוע התגברות חימום, הרחק את הנדנדה ממקורות חום כגון רדיאטורים, אוגרי חום, אור שמש ישיר, תנורים, מגברים או מכשירים אחרים המפיקים חום.

אזהרה: אין לחשוף את הנדנדה לטפטוף או להתזות ויש להרחיק חפצים מלאים בנוזלים, כגון אגרטלים.

אזהרה: אין להפריע לאוורור באמצעות כיסוי פתחי האוורור פריטים, כגון עיתונים, מפות שולחן, וילונות וכו'.

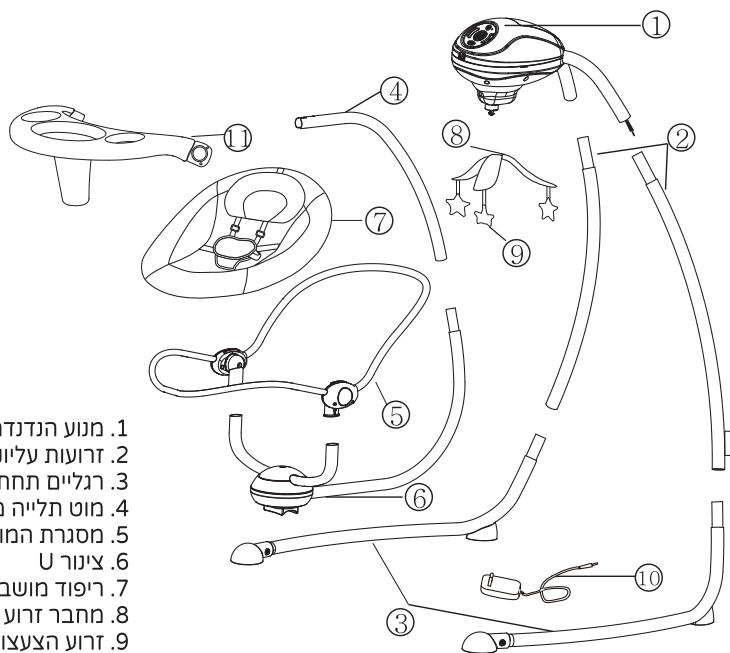
אזהרה: מוצר זה אינו מיועד לשימוש מסחרי.

אזהרה: חובה להניח את הנדנדה על משטח שטוח ויציב בלבד.

אזהרה: אין לפתוח רכיבים אלקטרוניים וחשמליים במכשיר.

אזהרה: אי קיום ההוראות עלול לגרום לפציעות חמורות.

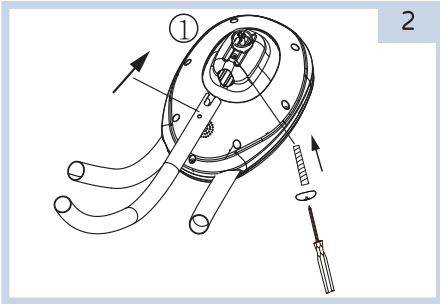
חלקי הנדנדה



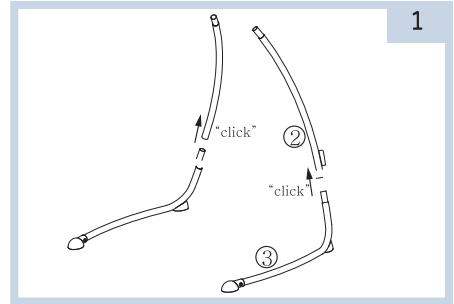
1. מנוע הנדנדה
2. זרועות עליונות_2x
3. רגליים תחתונות_2x
4. מוט תלייה מרכזי
5. מסגרת המושב
6. צינור U
7. ריפוד מושב
8. מחבר זרוע הצעצועים
9. זרוע הצעצועים (התמונה להמחשה בלבד, הצעצועים עשויים להשתנות בהתאם לדגמים).
10. שנאי כוח
11. מגש

הרכבת הנדנדה

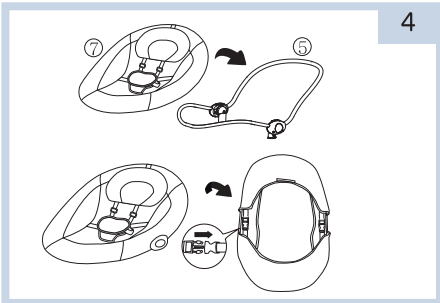
כלים הדרושים להרכבה: מברג (לא כלול).



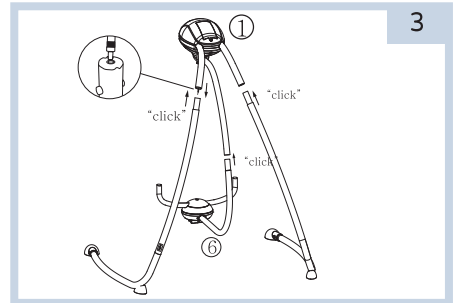
2
חבר את מוט התלייה המרכזי (4) למנוע הנדנדה (1) והדק את הבורג באמצעות מברג.



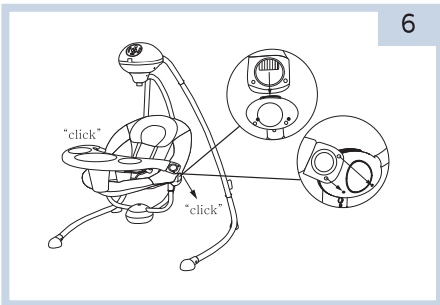
1
הכנס את הזרועות העליונות (2) לרגליים התחתונות (3) עד הישמע "קליק" הנעילה.



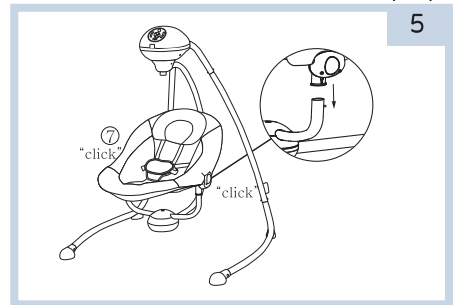
4
הלבש את ריפוד המושב (7) סביב מסגרת המושב (5). בחלק האחורי יש לסגור את האבזמים משני צידי המושב (כמתואר באיור).



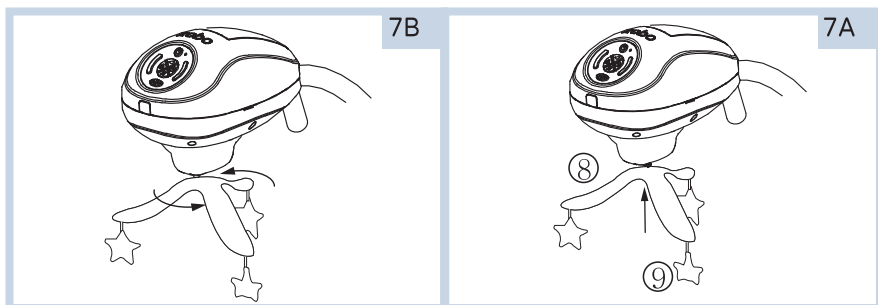
3
חבר את הצינור בצורת U (6) למוט התלייה המרכזי (4), עד הישמע "קליק" הנעילה. לאחר מכן חבר את הזרועות העליונות (2) למנוע הנדנדה (1), יש להדק עד הישמע "קליק" הנעילה.



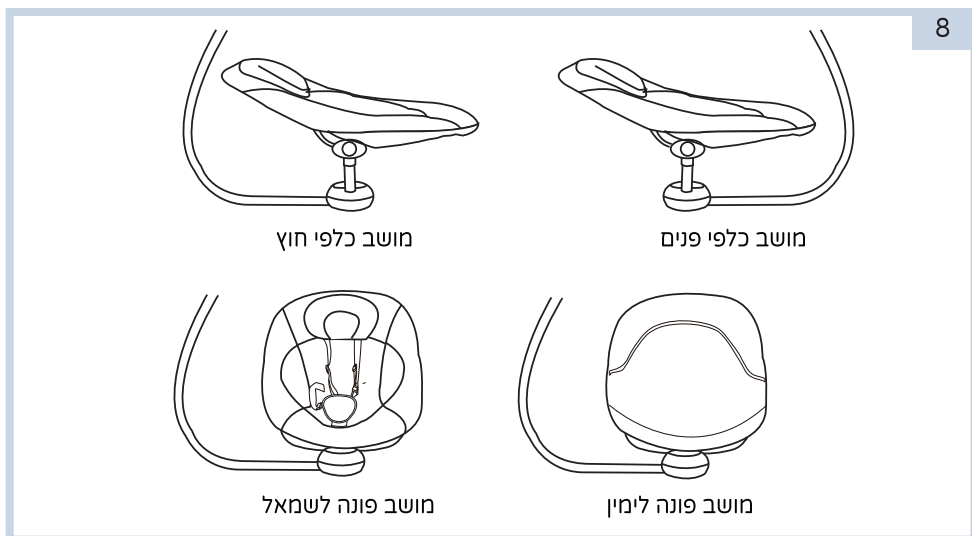
6
חבר את המגש (11) למושב הנדנדה באמצעות התופסנים, עד הישמע "קליק", הנעילה.



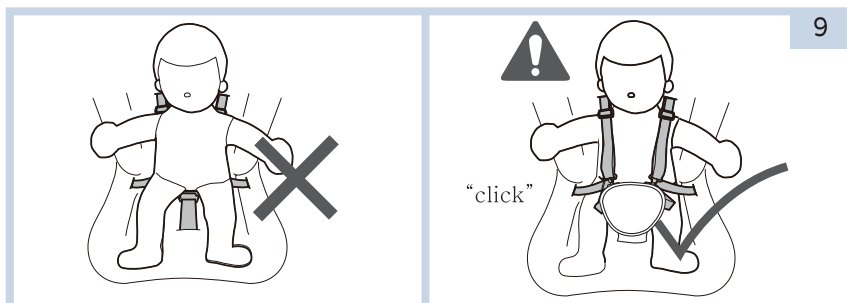
5
חבר את המושב למסגרת הנדנדה. הכנס את שני המחברים בצידי המושב לחריצים הייעודים בצינור בצורת U (6) עד הישמע "קליק" הנעילה.



חבר זרוע הצעצועים (9) למחבר במנוע הנדנדה (8) וסובב אותה לפי כיוון החץ על מנת לוודא כי ממוקמת היטב.



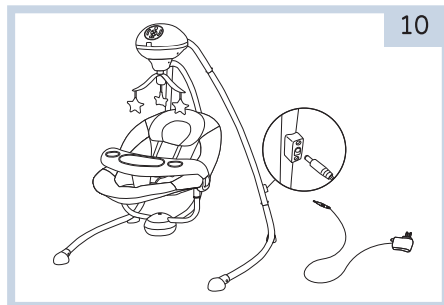
מושב הנדנדה מסתובב 360 מעלות.



בנדנדה מערכת רצועות בטיחות בעלת 5 נקודות חגירה: רצועות הבטיחות צריכות להיות מותאמות לילדך לפני השימוש הראשוני.

אזהרה: יש לחגור את ילדך בכל עת.
אזהרה: יש להשתמש ברצועת הכתפיים ורצועת המפשעה.
אזהרה: בעת השימוש, הקפד להדק היטב את הרצועות, יש לבדוק שחגורות הבטיחות מאובטחות היטב.

חבר את שנאי הכוח החשמל.
הנדנדה מוכנה לשימוש.



הפעלת הנדנדה:

הנדנדה עובדת על חשמל או על סוללות.
שנאי כוח AC (input 100-240VAC, 50/60Hz, with an output of 5VDC) (כלול) או 4 סוללות אלקליין מסוג C/LR14- 1.5 (לא כלול)

אזהרה: הנדנדה אינה יכולה לפעול באמצעות סוללות כאשר השנאי AC נמצא בשימוש, הסוללות נכבות באופן אוטומטי.

אזהרה: אין להשתמש בשנאי במידה והוא נחשף לנוזלים, נפל או פגום.

אזהרה: הגן על כבל החשמל. הנח אותו כך שלא ידרכו עליו או יצבט ע"י רהיטים או פריטים אחרים.

אזהרה: יש להרחיק כבל זה מהישג ידם של ילדים.

אזהרה: יש להשתמש רק בשנאי הכוח שסופק על ידי היצרן.

אזהרה: אין לחבר את השנאי למספר גבוה מהמומלץ של ספקי כוח.

אזהרה: שנאי הכוח אינו צעצוע.

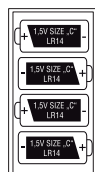
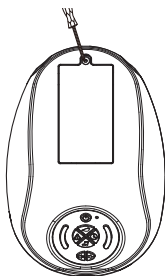
אזהרה: נתק את השנאי מהנדנדה לפני הניקוי.

אזהרה: יש לבדוק את השנאי באופן קבוע לאיתור נזקים בכבל, בתקע, במארז וחלקים אחרים, ובמקרה של נזק כזה, יש להפסיק את השימוש בו.

אזהרה: לעולם אין להשתמש בשנאי הכוח בתוספת כבל מאריך.

הרכבת והחלפת סוללות:

אזהרה: החלפת הסוללות חייב להתבצע על ידי מבוגר בלבד.



כלים הדרושים להרכבה: מברג (לא כלול).

יש להשתמש ב- 4 סוללות אלקליין מסוג 1.5V LR14- C. הסוללות אינן מצורפות.

אזהרה: הכנסת סוללות והחלפתן יתבצע על ידי מבוגר בלבד.

אזהרה: יש להרחיק מהישג ידם של הילדים את הכלים והסוללות.

אזהרה: להחלפת הסוללות: יש לשחרר את הבורג שעל מכסה

הסוללות על ידי מברג, להוציא את הסוללות הישנות

ולהחליפן בחדשות (יש לוודא שהן ממוקמות בצורה הנכונה.

יש להבריג חזרה את הברגים ולחזקם בבטחה.

אזהרה: תמיד יש להוציא את הסוללות הגמורות מהמוצר על

מנת למנוע נזילה שלהם והריסת המוצר.

אזהרה: תמיד יש להסיר את הסוללות אם המשחק לא בשימוש

בטווח ארוך.

אזהרה: יש להשתמש רק בסוללות "אלקליין" או זהות בסוג לפי

דרישת היצרן.

אזהרה: לעולם אין להשתמש בסוללות חדשות וישנות יחד, או סוללות מסוגים שונים יחד.

אזהרה: אסור לשרוף או לזרוק סוללות באשפה הרגילה, אלא לתת בנקודת איסוף סוללות לשמירה על סביבה נקייה.

אזהרה: אסור להטעין סוללות שאינן מותאמות לטעינה, הן עלולות להתפוצץ.

אזהרה: השימוש בסוללות נטענות אינו מומלץ, הוא עלול להחליש את לוח המשחק.

אזהרה: אין לקצר את מסופי החשמל.

אזהרה: אם הסוללות דולפות, החלף אותן באופן מיידי, שטפו את הידיים היטב במקרה של מגע עם הנוזל.

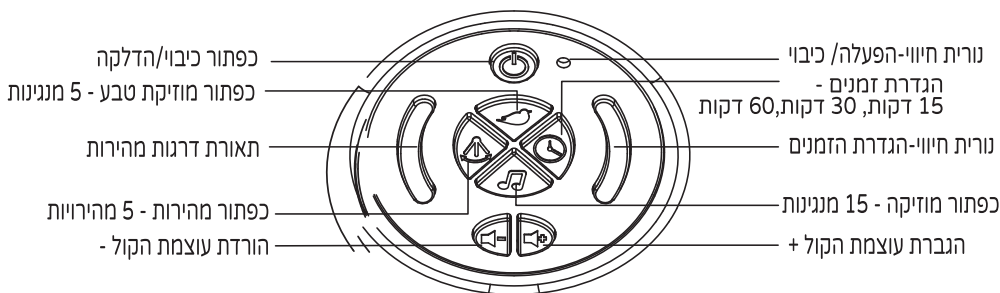
אזהרה: צעצוע זה אינו מיועד לשימוש עם סוללות ליתיום.

לתשומת ליבך: מתח סוללה נמוך עלול לגרום להאטה של תנועת הנדנדה, הצלילים והאורות נחלשים או לכיבוי של הנדנדה.

במידה וזה קורה יש לחבר לחשמל באמצעות שנאי הכוח או להחליף את הסוללות.

*במידה והנדנדה מתחילה לפעול בצורה לא יציבה, ייתכן שיהיה עליך לעשות איפוס כללי, יש לכבות את מנוע הנדנדה ולאחר מכן להדליק שוב.

הוראות הפעלה:



הפעלה/כיבוי: לחץ על הלחצן, הנדנדה מתחילה לפעול, נורית החיווי הופכת לירוקה. **כפתור מוזיקת טבע:** 5 מנגינות. לחץ על הכפתור כדי להתחיל מהמנגינה הראשונה, לחץ פעם נוספת למעבר למנגינה הבאה.

לחץ על הכפתור למשך זמן ארוך יותר (3-5 שניות) על מנת לכבות פונקציה זו. **כפתור מהירות:** 5 מהירויות.

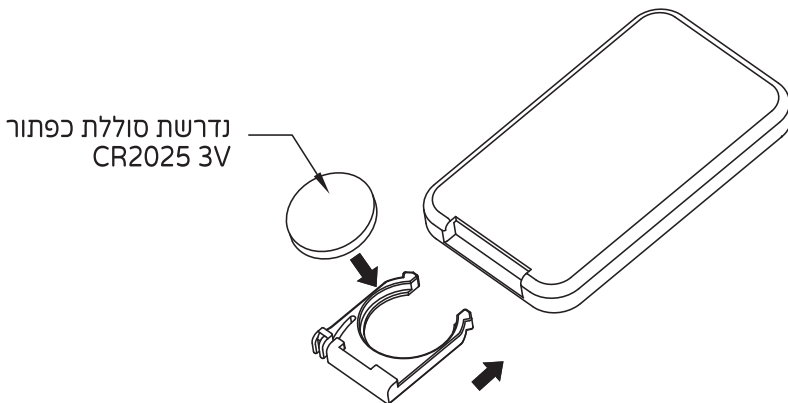
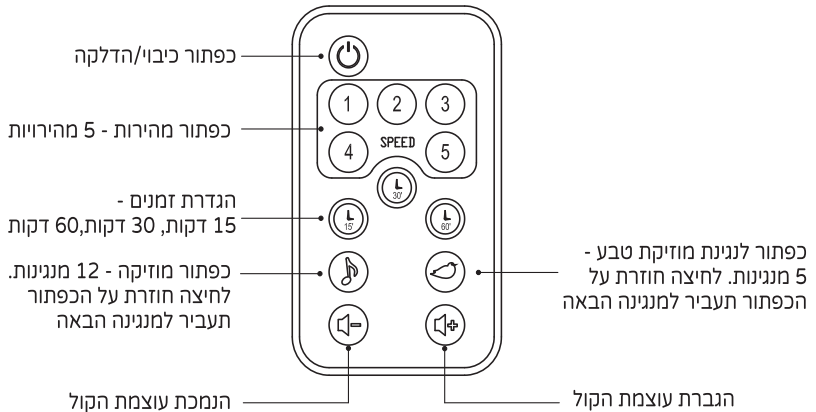
לכל דרגת מהירות יש נורית מהירות. לחץ על הכפתור כדי להתחיל מהמהירות הראשונה, לחץ שוב לעבור למהירות הבאה, לחץ למשך זמן ארוך יותר כדי לכבות פונקציה זו.

כפתור הגדרת זמנים: 3 מחזורי פעילות: 15 דקות, 30 דקות ו-60 דקות.
 לחץ על הכפתור כדי לעבור למחזור הזמן הבא.
 לכל מחזור פעילות יש נורית טיימר.

כפתור מנגינות: 12 מנגינות.

לחץ על הכפתור כדי להתחיל מהמנגינה הראשונה, לחץ פעם נוספת למעבר למנגינה הבאה.
 לחץ על הכפתור למשך זמן ארוך יותר (3-5 שניות) על מנת לכבות פונקציה זו.
עוצמת קול: כפתור +/-, לחץ על כפתור זה כדי לכוון את עוצמת הקול של המנגינות.

פונקציות השלט רחוק (סלקטיבית)



נקיון ואחזקה:

- הניקוי חייב להיעשות על ידי מבוגר.
- יש לנקות את המוצר לעיתים תכופות על מנת לשמור על הגיינה ובריאות הילד.
- המושב, מערכת הריסון ומנוע הנדנדה - ניתן לנקות את חלקי הפלסטיק והמתכת באמצעות חומר ניקוי עדין ומטלית לחה ולאחר מכן יש לשטוף במים נקיים כדי להסיר שאריות.
- אין לטבול במים או לחשוף ללחות.
- ניתן להסיר את הריפוד ואת תומך הראש ולכבס במכונה בתוכנית עדינה ב 30 מעלות, ללא סחיטה.
- יש להניח לייבוש טבעי. אין להשתמש במייבש כביסה.
- אין להשתמש בחומרי ניקוי או חומרי הלבנה.
- יש לבדוק תקופתית את תקינות המוצר (ברגים רופפים, חלקים תקולים, ריפוד קרוע), ולתקן בהתאם.
- יש להרחיק משמש ישירה וממקור אש, חשיפת המוצר לשמש עלולה לגרום לדהיית הבד וחלקי הפלסטיק.
- כאשר המוצר לא בשימוש יש לאחסנו במקום מוצל ויבש, הרחק מהישג ידם של ילדים. לפני אחסון הנדנדה יש להסיר את הסוללות.

