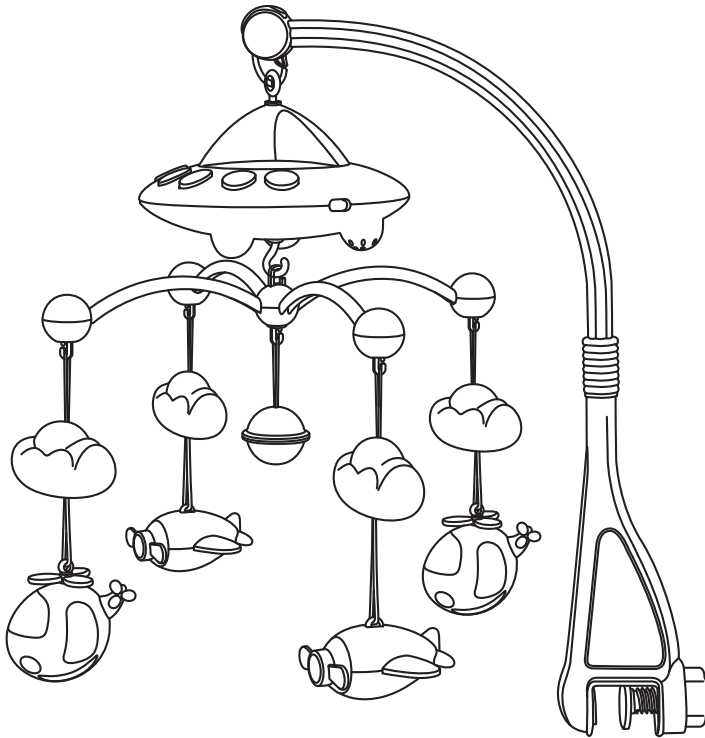




מובייל חללית - Spaceship Cot Mobile

הוראות שימוש וטיפולים



משווק ע"י דוורון

יצרן: GUANGDONG HUANGER BABY PRODUCTS CO., LTD, סין.
שם דגם יצרן: HE0304 שם דגם יבואן: מובייל חללית - Spaceship Cot Mobile
היבואן: דוורון יבוא ויצוא בע"מ, א.ת. ג'וליס
ח.פ. 511345241 טל': 04-9966333 www.davron.co.il

חשוב: שמרו לשימוש עתידי קראו בקפידה!

יש לקרוא בעיון את ההוראות שלהלן לפני השימוש,
ולשמור עליהן לצורך התייחסות בעתיד.
אי קיום הוראות אלה עלול לסכן את הילד.

אזהרה: המובייל מתאים לשימוש מגיל לידה ועד שהילד מתחיל להרים את עצמו על ידי ועל ברכיו.

אזהרה: אין להשאיר את ילדך ללא השגחה.

אזהרה: המשחקים אשר מחוברים למובייל הם לצורך התבוננות בלבד. אין להשאיר את המשחקים להישג ידם של הילדים. על מנת למנוע פציעה עקב הסתבכות יש להסיר את המשחקים התלויים ברגע שהילד מתחיל להתרומם על ברכיו וידי.

אזהרה: החלק העליון של המובייל (הספירלה עם הצעצועים התלויים) חייבים להיות הרחק מהישג ידם של ילדים.

אזהרה: יש להשתמש ב- 3 סוללות אלקליין 1.5V, AAA לגוף המוביל ו-2 סוללות AA, 1.5V לשלט (סוללות לא כלולות).

אזהרה: לפני השימוש יש לסלק את כל אריזות הניילון ולהרחיק מהישג ידם של ילדים על מנת למנוע חנק.

אזהרה: הרכבת המוצר תעשה רק על ידי מבוגר.

אזהרה: השימוש במוצר חייב להיעשות בהשגחת מבוגר.

אזהרה: יש להשתמש במוצר רק לאחר שהורכב כראוי ונבדק.

אזהרה: יש לבדוק בצורה קבועה את המשחקים שהינם שלמים.

במידה ואחד מהחלקים שבורים אין להשתמש בו ויש להרחיקו מהילד.

אזהרה:

השימוש במובייל מיועד עבור עריסות / לולים שצדדיהם נוקשים אין להשתמש במובייל בעריסות / לולים שצדדיהם גמישים.

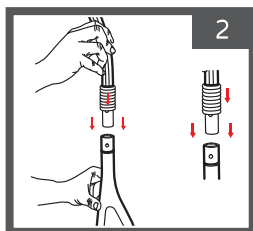
אזהרה:

אין להשתמש בסרטים או חוטים לקשירה שאינם שייכים למובייל. יש להשתמש רק בפריטים הקיימים במובייל.

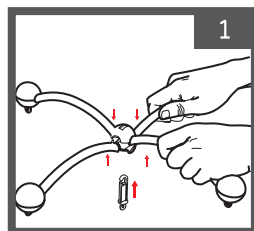
אזהרה:

יש לבדוק בצורה קבועה ותקופתית את ההתקנה של המובייל למיטה ולוודא שהוא מותקן בצורה בטוחה למיטה.

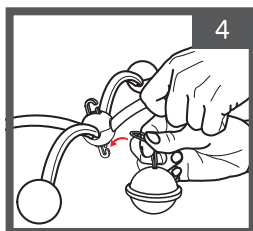
הרכבת המובייל:



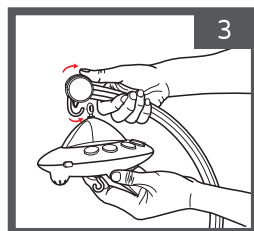
מקם את מוט המובייל וחבר לגוף המובייל.



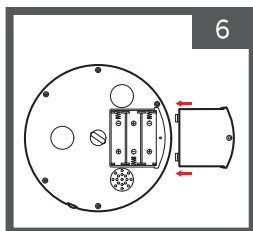
יש לחבר את כל החלקים. השחל את מוט החיבור מלמטה כלפי מעלה.



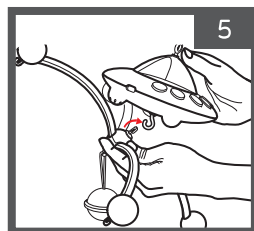
יש לתלות את הפעמונים על הוויים.



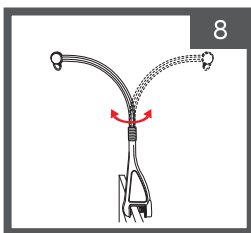
יש לחבר את לולאת החיבור של הפעמון לוו החיבור.



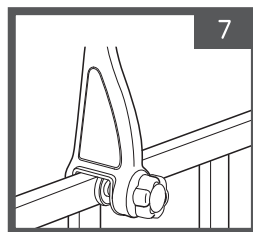
הכנס 3 סוללות 1.5V AAA וסגור את בית הסוללות.



יש לחבר את החללית לוו בחלק המרכזי של המובייל.



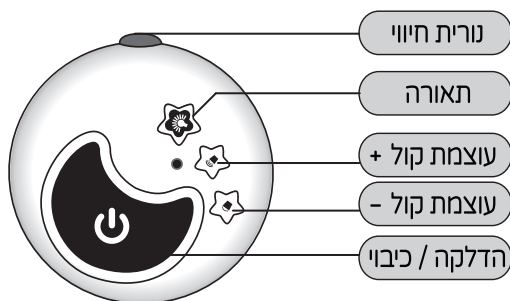
ניתן לסובב את המובייל ב- 180° .



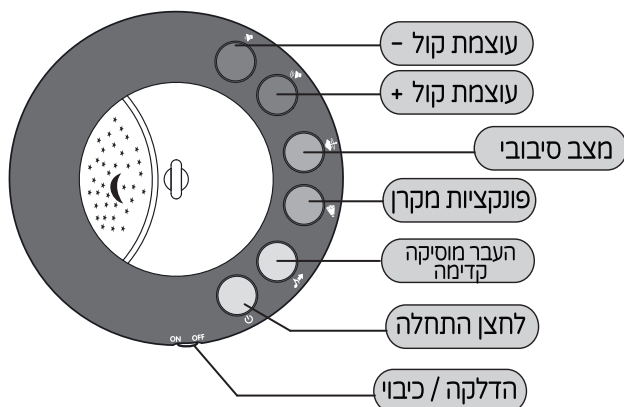
מהדק המיטה עם חומר מונע החלקה. יש לסובב בעדינות ולהדק.

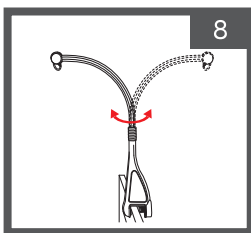
פונקציות המובייל:

פאנל השלט

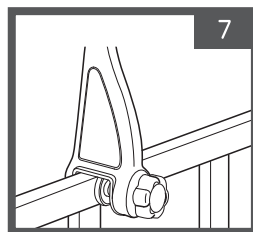


גוף המובייל המחובר למיטה





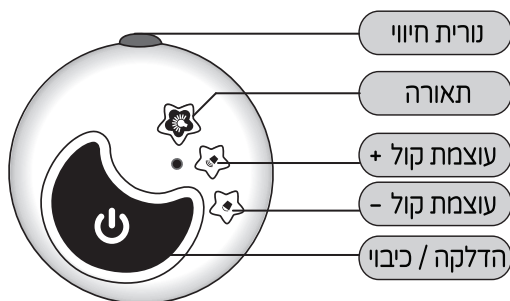
ניתן לסובב את המובייל ב- 180° .



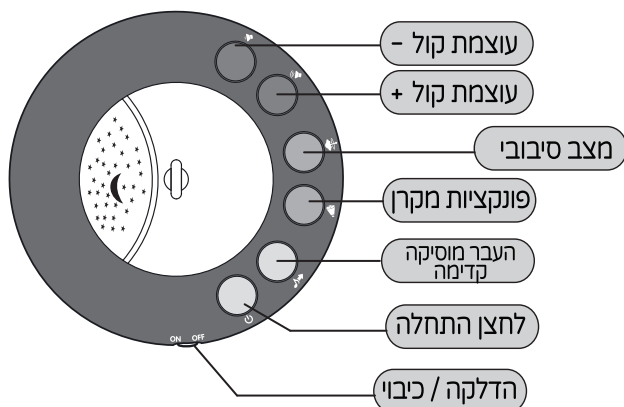
מהדק המיטה עם חומר מונע החלקה. יש לסובב בעדינות ולהדק.

פונקציות המובייל:

פאנל השלט

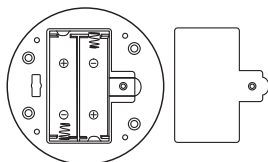


גוף המובייל המחובר למיטה



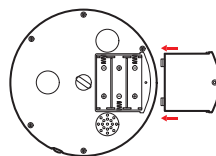
הרכבת והחלפת סוללות:

שלט



2 סוללות "AA" 1.5V (לא כלולות)

גוף המובייל



3 סוללות "AAA" 1.5V (לא כלולות)

- החלפת הסוללות חייבת להתבצע על ידי מבוגר בלבד.
- תמיד יש להרחיק את הילדים מהכלים והסוללות.
- יש לשחרר את מכסה הסוללות על ידי מברג, להוציא את הסוללות הישנות ולהחליפן בחדשות לפי הכיוון הנכון של הסוללות.
- יש להבריג חזרה את הברגים ולחזקם בבטחה.
- תמיד יש להוציא את הסוללות הגמורות מהמשחק על מנת למנוע נזילה שלהם והריסת המשחק.
- תמיד יש להסיר את הסוללות אם המשחק לא בשימוש בטווח ארוך.
- יש להשתמש רק בסוללות "אלקליין" או זהות בסוג לפי דרישת היצרן.
- לעולם אין להשתמש בסוללות חדשות וישנות יחד, או סוללות מסוגים שונים יחד.
- אסור לשרוף או לזרוק סוללות באשפה הרגילה, אלא לתת בנקודת איסוף סוללות לשמירה על סביבה נקייה.
- אסור להטעין סוללות שאינן מותאמות לטעינה, הן עלולות להתפוצץ.
- השימוש בסוללות נטענות אינו מומלץ, הוא עלול להחליש את לוח המשחק.
- אם ישנו שימוש בסוללות נטענות יש להוציא אותם מהמשחק בעת הטעינה. הטעינה חייבת להיעשות על ידי מבוגר בלבד.

ניקוי ואחזקה:

- יש לנקות את חלקי הפלסטיק עם מטלית לחה ורכה ע"מ למנוע נזק לחלק החשמלי.
- אין לנקות את הצעצוע בחומרי ניקוי או חומרים ממיסים.
- אין לנקות את חלקי הפלסטיק מתחת למים.
- כאשר המוצר אינו בשימוש יש לשמור עליו מפני חום, אבק, חול, לחות ומים.

