



Grow and walk gym 4 in 1

הוראות שימוש וטיפול



משווק ע"י דורון

היצרן: Chicco Artsana S.P.A, סין.

דגם: 00009335000000 שם דגם יצרן: Grow and walk gym 4 in 1

היבואן: דורון יבוא ויצוא בע"מ, א.ת. ג'וליס

ח.פ. 511345241 טל': 04-9966333 www.davron.co.il

חשוב: שמרו לשימוש עתידי קראו בקפידה!

יש לקרוא בעיון את ההוראות שלהלן לפני השימוש,
ולשמור עליהן לצורך התייחסות בעתיד.
אי קיום הוראות אלה עלול לסכן את הילד.

- אזהרה:** המוצר מיועד לילדים מגיל 3-36 חודשים.
- אזהרה:** יש להרחיק את כל חומרי האריזה מהישג ידם של ילדים.
- אזהרה:** יש לבדוק את שלמות המוצר באופן קבוע ולוודא שהוא לא התבלה, נפגם או נשבר. אין להשתמש במוצר אם הוא נפגם או נשבר ויש להרחיקו מהישג ידם של ילדים.
- אזהרה:** אין להשאיר את הילד ללא השגחה.
- אזהרה:** מיועד לשימוש בהשגחה ישירה של מבוגר.
- אזהרה:** הרכבת המוצר והתאמתו תתבצע על ידי מבוגר בלבד.
- אזהרה:** אין לערוך שינויים או תיקונים במוצר ללא אישור היצרן או המפיץ.
- אזהרה:** למניעת חנק, אין להניח בקרבת המוצר חוטים, שרוכים או סרטים.
- אזהרה:** במצב 1 מגיל 3 חודשים עד 6 חודשים: כדי למנוע פציעה עקב הסתבכות, יש להסיר צעצוע זה כאשר הילד מתחיל לנסות להתרומם על ידיו וברכיו לתנוחת זחילה.
- אזהרה:** יש לסלק את כל אריזות הניילון על מנת למנוע חנק וכן את כל הרכיבים הקטנים של האריזה כמו חלקי פלסטיק וכו'.
- אזהרה:** ולשמור אותם הרחק מהישג ידם של ילדך.
- אזהרה:** יש להרחיקו מכל מקור אש או חום גלויים, או מקומות לחים, על מנת לשמור עליו מפני הריסה או שריפה.
- אזהרה:** במידה והמוצר היה זמן ממושך בשמש גלויה יש לתת לו זמן להתקרר לפני השימוש.
- אזהרה:** אין להושיב ילד על מגש הפעילות.

אזהרה: השימוש במשחק יעשה אך ורק על מקומות יציבים ושטוחים, אין להשתמש בצעצוע על משטחים גבוהים (שולחנות, מיטות וכו') יש להרחיק את המוצר ממקומות מסוכנים כגון: דלתות, מדרגות וכו'.

אזהרה: יש להשתמש במוצר על משטח אופקי לחלוטין.

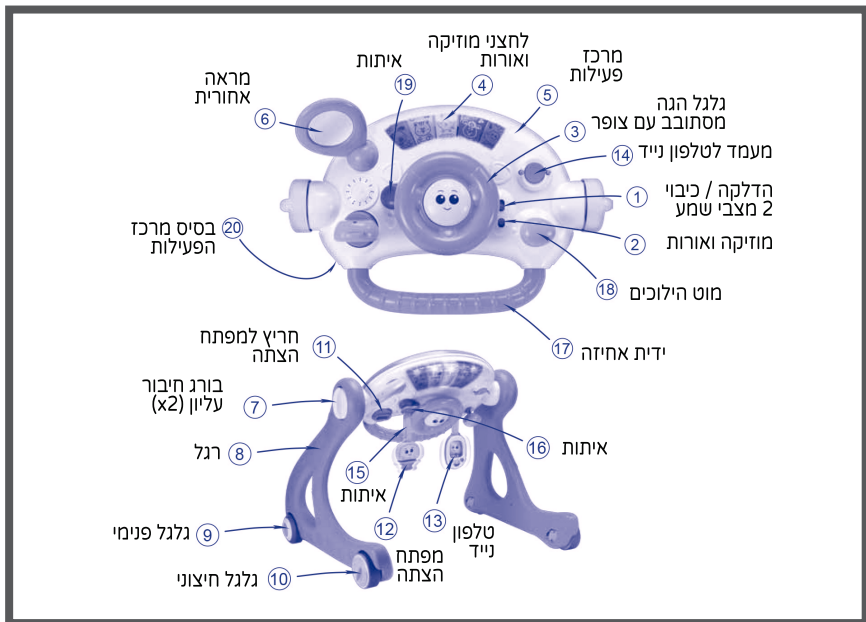
אזהרה: אין להשתמש במוצר בשום אופן אחר מלבד האופן המוצג בהוראות השימוש.

אזהרה: לפני השימוש במוצר יש לוודא שהלוח האלקטרוני מאובטח כראוי במקומו.

אזהרה: יש לשנות את זווית הצעצועים כאשר ילדכם אינו נמצא תחת המוצר או בקרבתו.

הפעלת המוצר

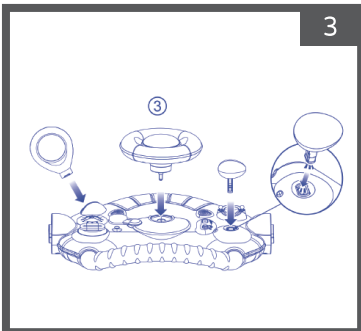
המוצר כולל 5 מצבים: משחק או שכיבה, ישיבה, עמידה או פעילות. הידית משמשת תמיכה להתחיל ללמוד ללכת. להפעלת יחידת האלקטרוניקה של הצעצוע, העבר את המתג למצב כבוי או למצב vol2 ובחר באחד משני מצבי המשחק. ניתן להפעיל את האורות, המניגונים, האפקטים והצלילים באמצעות הכפתורים הצבעוניים, ההגה, מקל ההילוכים, הטלפון הנייד והחץ מתחת להגה.



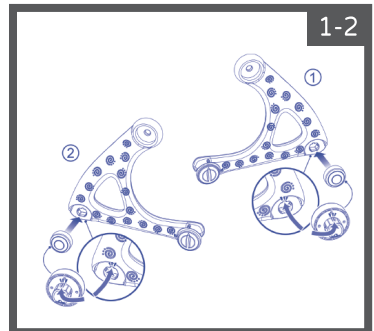
אזהרה: הרכבת המוצר והתאמתו תתבצע על ידי מבוגר בלבד.

- מצב 1 - מ- 3 חודשים ומעלה: המוצר משמש כמצב אוניברסיטה - מצב שכיבה על הגב
 מצב 2 - מ- 6 חודשים ומעלה: המוצר משמש כמצב לוח פעילות - מצב ישיבה
 מצב 3 - מ- 9 חודשים ומעלה: המוצר מסייע ללימוד צעדים ראשונים - הליכון - מצב הליכה / דחיפה
 מצב 4 - מ- 12 חודשים ומעלה: המוצר משמש כשולחן משחק ופעילות - מצב עמידה
 מצב 5: ניתן להשתמש במוצר גם כמרכז פעילות.

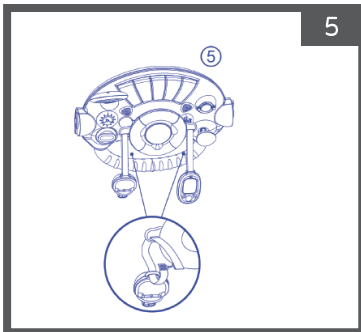
מצב 1 - מ- 3 חודשים ומעלה:



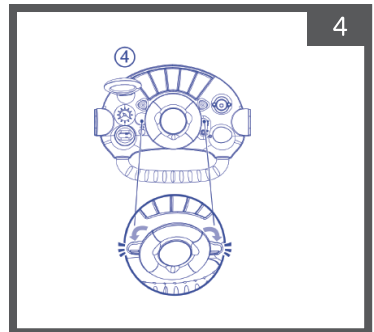
יש לחבר את ההגה, המראה ומוט ההילוכים לפי האיור.



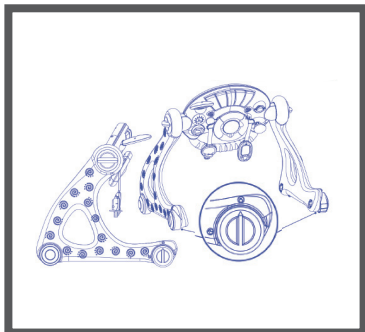
יש לחבר את הגלגל הפנימי. הכנס את המחבר לתוך החריץ המיועד לו עד השמע "קליק" הנעילה. יש לחזור על הפעולה עבור הצד השני.



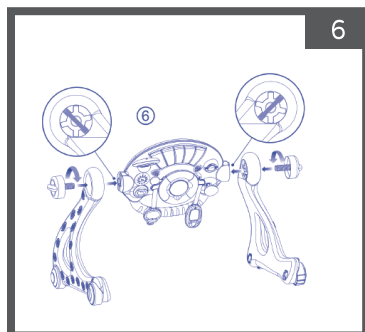
יש לחבר את הטלפון הנייד והמפתח למקומם באמצעות רצועות הסקוטש' כמתואר באיור.



יש לסובב את ההגה ימינה ושמאלה. ע"מ לאבטח את ההגה במקומו.



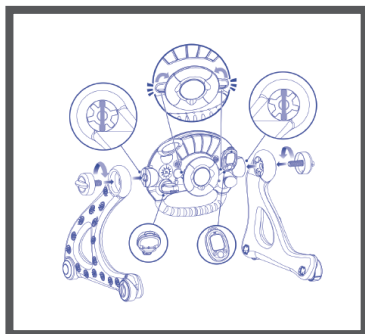
יש לנעול את הגלגלים החיצוניים,
יש לוודא שהחץ מסומן על מצב
נעילה.



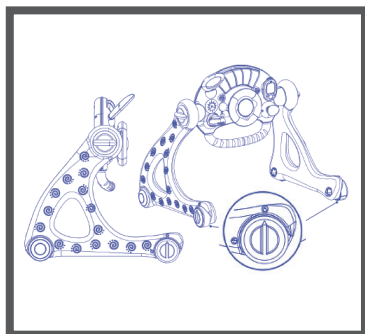
יש לחבר את לוח הפעילות לרגליים
ולנעול באמצעות בורג חיבור העליון
(בצבע צהוב) בשני הרגליים.
יש לשים לב שמחברים את
הרגליים לצד הנכון בלוח הפעילות
R = ימין = L = שמאל.

מצב 2 - מ-6 חודשים ומעלה:

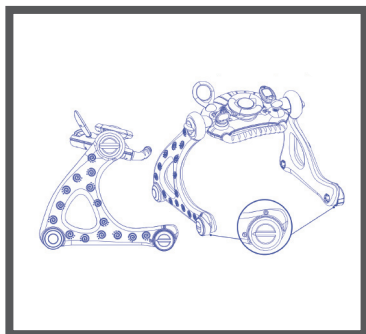
יש לחבר את ההגה, הטלפון הנייד, ומוט ההילוכים. יש
לחבר את לוח הפעילות לרגליים, ולנעול באמצעות
בורג חיבור העליון (בצבע צהוב) בשני הרגליים.
יש לשים לב שמחברים את הרגליים לצד הנכון בלוח
הפעילות R = ימין = L = שמאל.



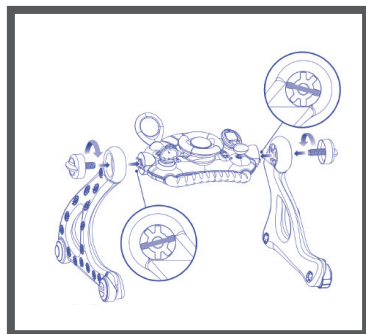
יש לנעול את הגלגלים החיצוניים, יש לוודא שהחץ
מסומן על מצב נעילה.



מצב 3 - מ - 9 חודשים ומעלה:

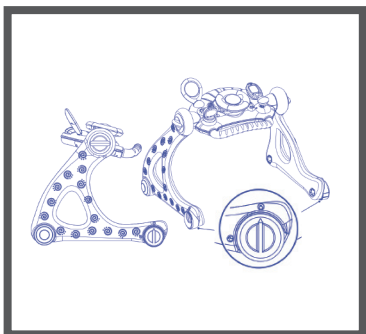


יש לשחרר את הגלגלים החיצוניים, יש לוודא שהחץ מסומן על מצב שחרור הנעילה.

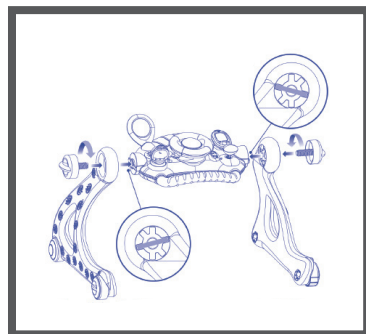


יש לחבר את לוח הפעילות לרגליים ולנעול באמצעות בורג חיבור העליון (בצבע צהוב) בשני הרגליים. יש לשים לב שמחברים את הרגליים לצד הנכון בלוח הפעילות R = ימין L = שמאל.

מצב 4 - מ - 12 חודשים ומעלה:



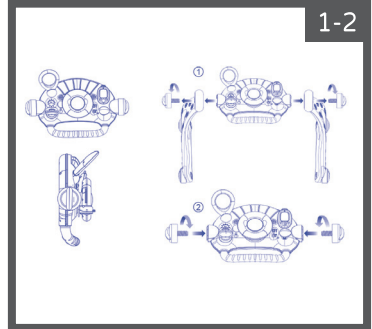
יש לנעול את הגלגלים החיצוניים, יש לוודא שהחץ מסומן על מצב נעילה.



יש לחבר את לוח הפעילות לרגליים ולנעול באמצעות בורג חיבור העליון (בצבע צהוב) בשני הרגליים. יש לשים לב שמחברים את הרגליים לצד הנכון בלוח הפעילות R = ימין L = שמאל.

מצב 5:

יש להפריד את לוח הפעילות מהרגליים באמצעות פתיחת בורג חיבור העליון (בצבע צהוב) בשני הרגליים, ניתן להשתמש כמרכז פעילות.



הרכבת והחלפת סוללות:

נדרשות 3 סוללות AA של 1.5 וולט (כלולות).

- החלפת הסוללות חייבת להתבצע על ידי מבוגר בלבד.
- תמיד יש להרחיק מהילדים את הכלים והסוללות.
- יש לשחרר את מכסה הסוללות על ידי מברג, להוציא את הסוללות הישנות ולהחליפן (חדשות).
- יש להבריג חזרה את הברגים ולחזקם בבטחה.
- תמיד יש להוציא את הסוללות הגמורות מהמשחק על מנת למנוע נזילה שלהם והריסת המשחק.
- תמיד יש להסיר את הסוללות אם המשחק לא בשימוש בטווח ארוך.
- יש להשתמש רק בסוללות "אלקליין" או זהות בסוג לפי דרישת היצרן.
- לעולם אין להשתמש בסוללות חדשות וישנות יחד, או סוללות מסוגים שונים יחד.
- אסור לשרוף או לזרוק סוללות באשפה הרגילה, אלא לתת בנקודת איסוף סוללות לשמירה על סביבה נקייה.
- אסור להטעין סוללות שאינן מותאמות לטעינה, הן עלולות להתפוצץ.
- השימוש בסוללות נטענות אינו מומלץ, הוא עלול להחליש את לוח המשחק.
- אם ישנו שימוש בסוללות נטענות יש להוציא אותם מהמשחק בעת הטעינה. הטעינה חייבת להיעשות על ידי מבוגר בלבד.

ניקוי ואחזקה:

- יש לנקות את מגש הפעילות והמרכב בעזרת מטלית רכה, יבשה או לחה כדי להימנע מפגיעה במעגל החשמל. אין לנקות בעזרת סבון או חומרי ניקוי אחרים או חומרים ממיסים.
- ניתן לנקות את הצעצועים התלויים בעזרת מטלית לחה עם מים פושרים וסבון עדין.
- אין לנקות את המוצר במדיח הכלים.
- יש לשמור על הצעצוע מפני נזקי חום, אבק, חול, לחות ומים.
- אין להשתמש בחומרי הלבנה.

