



עגלת בובה - My Doll™ Carrycot

הוראות שימוש וטיפול



Shop Online
www.twigy.co.il

משווק ע"י דורון

היצרן: Foshan Melobo Toys Co., Ltd, סין.

שם דגם יצרן: 9619 שם דגם יבואן: עגלה לבובה - My Doll™ Carrycot

היבואן: דורון יבוא ויצוא בע"מ, א.ת. ג'וליס

ח.פ. 511345241 טל': 04-9966333 www.davron.co.il

חשוב! יש לקרוא בקפידה ולשמור לשימוש עתידי.

יש לקרוא בעיון את ההוראות שלהלן לפני השימוש,
ולשמור עליהן לצורך התייחסות בעתיד.
אי קיום הוראות אלה עלול לסכן את הילד.

השימוש במוצר זה מיועד לילדים מגיל 3 שנים.

אזהרה: סכנת חנק! אסור לילדים מתחת לגיל 3, מכיל חלקים קטנים.

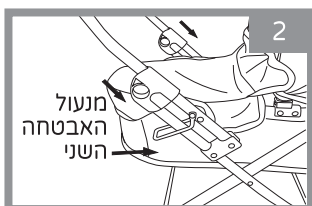
אזהרה: משחק זה מיועד לנשיאת בובת משחק. אסור להשתמש בעגלה לנשיאת תינוקות או ילדים קטנים או חיות מחמד.

אזהרה: אסור להעמיס על שלד העגלה יותר מקילו אחד בלבד.

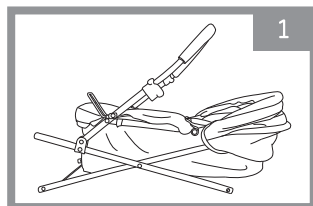
אזהרה: למניעת חנק, יש להרחיק מהישג ידם של ילדים את כל חלקי הפלסטיק ושקיות האריזה.

אזהרה: הרכבה, פתיחה, סגירה וכיוון העגלה יתבצע ע"י מבוגר בלבד. כדי למנוע סגירת אצבעות של הילדים במסגרת העגלה.

הרכבת העגלה



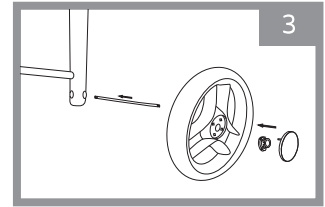
לאחר פתיחת העגלה, וודא ששני מחברי הפלסטיק מהודקים על חלקם העליון של מוטות שלד העגלה הקדמיים. וודא שמנעול האבטחה השני הוכנס נעול במקומו.



פתח את הטיולון.



לקיפול העגלה, שחרר את מנעול האבטחה השני, משוך מעלה את 2 מחברי הפלסטיק שתופסים את מוטות שלד העגלה הקדמיים.



השחל את הציר לחור בשלדת העגלה, לגלגל, לתפס וכיסוי הגלגל כמתואר באיור.

ניקוי ותחזוקה

- הניקוי חייב להיעשות על ידי מבוגר.
- יש לנקות את המוצר לעיתים תכופות על מנת לשמור על הגיינה ובריאות הילד.
- ניתן לנקות את חלקי הפלסטיק באמצעות במטלית לחה.
- אין להשתמש בחומרי ניקוי או חומרי הלבנה.
- יש לבדוק תקופתית את תקינות העגלה (ברגים רופפים, חלקים תקולים / שבורים) ולתקן בהתאם.
- יש לוודא שהחלקים הנעים של העגלה יהיו נקיים מאבק, לכלוך או חול.
- כאשר העגלה לא בשימוש יש לאחסנה במקום מוצל ויבש.

