



Deluxe Gym

הוראות שימוש וטיפול



משווק ע"י **דורון**

היצרן: Chicco Artsana S.P.A, סין.

שם דגם יצרן: Deluxe Gym

היבואן: דורון יבוא ויצוא בע"מ, א.ת. ג'וליס

ח.פ. 511345241 טל': 04-9966333 www.davron.co.il

חשוב: שמרו לשימוש עתידי קראו בקפידה!

יש לקרוא בעיון את ההוראות שלהלן לפני השימוש,
ולשמור עליהן לצורך התייחסות בעתיד.
אי קיום הוראות אלה עלול לסכן את הילד.

אזהרה: המוצר מתאים לשימוש מגיל 3 חודשים.

אזהרה: אין להשאיר את ילדך ללא השגחה.

אזהרה: יש להשתמש ב - 3 סוללות AA, 1.5 וולט הסוללות
אינן מצורפות.

אזהרה: יש לסלק את כל אריזות הניילון על מנת למנוע חנק.

אזהרה: הרכבת המשחק ע"י מבוגר בלבד.

אזהרה: שימוש במשחק יתבצע תחת השגחת מבוגר בלבד.

אזהרה: תמיד יש לוודא שמגש הפעלולון מחובר בצורה בטוחה
למסגרת המשחק.

אזהרה: אסור לתת לילד לטפס או להישען על המשחק.

אזהרה: יש לבדוק בצורה קבועה את המשחקים שהינם שלמים.
במידה ואחד מהחלקים שבורים אין להשתמש בו ויש
להרחיקו מהילד.

אזהרה: יש להסיר את הצעצועים התלויים ברגע שבו הילד
מצליח להתרומם על ידיו וברכיו.

מרכז פעילות המפתח את הקואורדינאציה של התינוק בעל מרכז פעילויות עם צלילים,
אורות וצבעים.

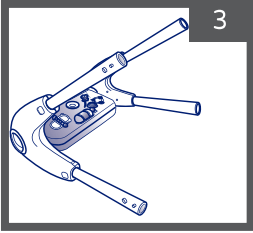
למרכז פעילות זה שלושה מצבי פעילות:

1. **מצב שכיבה - מתאים לשימוש מגיל 3 חודשים** - בתקופה זו התינוקות עושים את
תנועותיהם הראשונות ומתחילים להרים את ראשם.

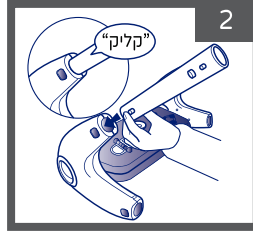
2. **מצב ישיבה - מתאים לשימוש מגיל 9 חודשים** - בתקופה זו התינוקות מתחילים
להתיישב בעצמם.

3. **מצב עמידה / הליכה - מתאים לשימוש מגיל 12 חודשים** - כשהתינוקות מתחילים
לעשות את צעדיהם הראשונים.

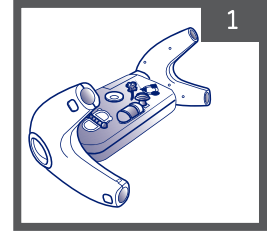
הרכבת המוצר - לשימוש מגיל 3 חודשים:



יש לחזור על פעולת הרכבת הרגליים עבור 3 הרגליים הנוספות.

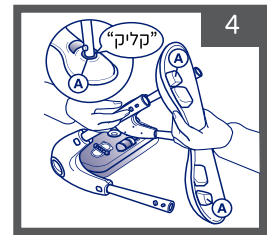


אחוז ברגל בצד של כפתור הנעילה הבודד, לחץ על כפתור הנעילה והתאם את הרגל למגש הפעילות, עד נעילתה במקום.

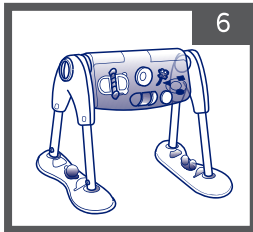


הנח את מגש המשחק האלקטרוני על הרצפה, או על משטח חלק.

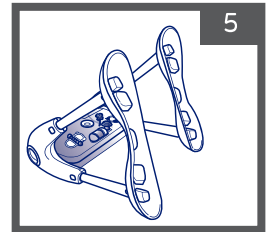
אחוז את בסיס התמיכה, הכיסוי צריך להישאר בחלק החיצוני. לחץ על הכפתור הצדדי הממוקם בחלק התחתון של הרגל, יש להתאים את בסיס התמיכה לתוך חריץ A, עד השמע "קליק" הנעילה.



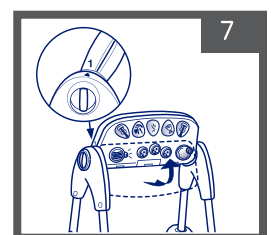
הנח את המשחק על הרצפה על בסיס התמיכה.



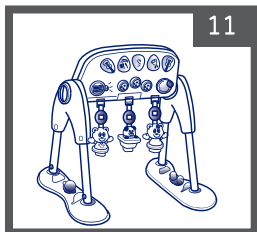
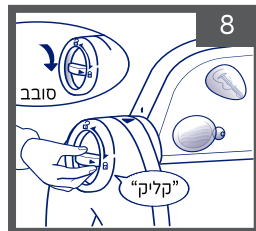
חזור על אותה פעולה ברגל השנייה - אחוז את בסיס התמיכה האחרים וחזור על הפעולה עם שתי הרגליים הנוספות.



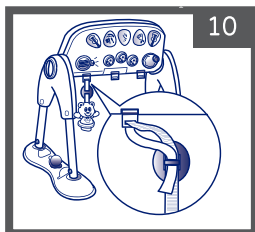
יש לסובב את לוח המשחק עד נעילתו.



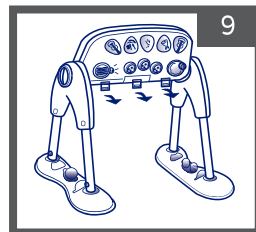
כאשר לוח המשחק ננעל במקומו, יש לסובב את הכפתור בצידי המשחק עם כיוון השעון עד שסימן המנעול יופיע ועד השמע "קליק" הנעילה של לוח המשחק.



יש לחזור על פעולת הרכבת המשחקים והידוקם, בסיום המשחק יראה בדומה לאיור.



הרכב את המשחקים התלויים על ידי השחלה לרצועות התלויות והדק את חלקי הבד, יש להרכיב אותם בהתאם לאורך הרצוי ולגובה הילד.

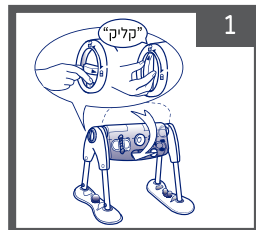


יש למשוך מעט את החלקים בחלק התחתון של לוח הפעילות.

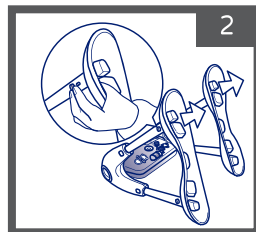
שינוי ממצב שכיבה לשיבה - לשימוש מגיל 9 חודשים:

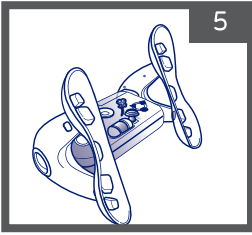
יש להסיר את המשחקים התלויים ואת חלקי הבד המחוברים לגוף המשחק.

לחץ על כפתור הבטיחות הממוקם בבסיס הידית ובו זמנית סובב את הידית נגד כיוון השעון עד כיוון המנעול למצב פתוח, יש לחזור על הפעולה בצידו השני של הלוח. יש לסובב את לוח הפעילות למצב הראשוני.

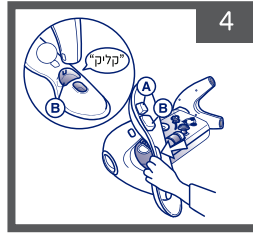


מקם את המשחק על הרצפה, יש להסיר את בסיסי התמיכה ע"י לחיצה על כפתורי הנעילה הממוקמים בתחתית רגלי המשחק.

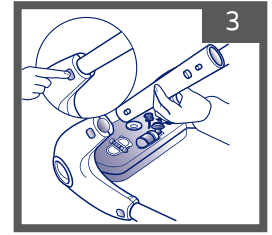




יש לחזור על הפעולה
בבסיס התמיכה השני.

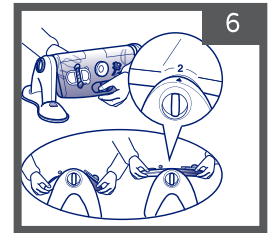


יש לחבר את לוח
המשחק לבסיס
התמיכה בחריץ B
שנמצא בבסיס
התמיכה עד השמע
"קליק" הנעילה.

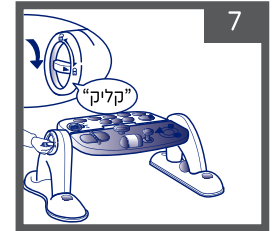


יש ללחוץ על הכפתורים
הנמצאים בצידי לוח
המשחק ולשחרר את
רגלי התמיכה, יש לחזור
על הפעולה עם שלושת
הרגליים הנותרות.

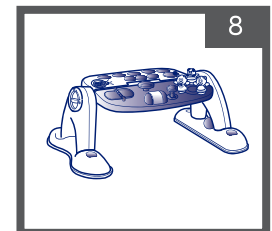
מקם את המשחק על הריצפה בתוך בסיסי התמיכה, הרם את
שני הלוחות כלפי מעלה, כל אחד בזמנו עד שהחץ יהיה על
מספר 2.



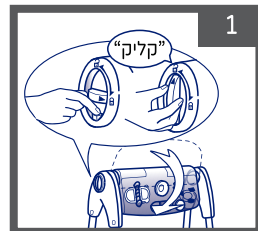
ברגע שהלוח ממוקם נכון בתוך החריץ, יש לסובב את הידית
בצד עם כיוון השעון עד הופעת סימן המנעול ועד השמע
"קליק" נעילת הלוח במקומו.



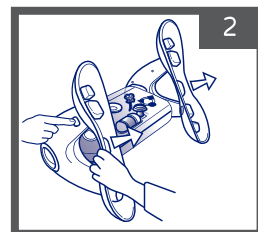
בסיום התקנה נכונה של הלוח במצב ישיבה הוא יראה בהתאם
לאיור.



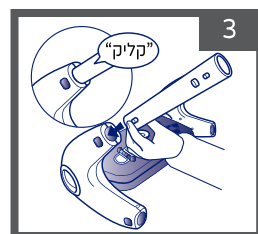
לחץ על כפתור הבטיחות הממוקם בבסיס הידית ובו זמנית סובב את הידית נגד כיוון השעון עד כיוון המנעול למצב פתוח, יש לחזור על הפעולה בצידו השני של הלוח. יש לסובב את לוח הפעילות למצב הראשוני.



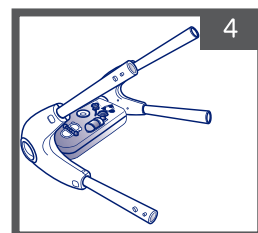
הנח את הלוח על הרצפה והסר את בסיס התמיכה מן הלוח.



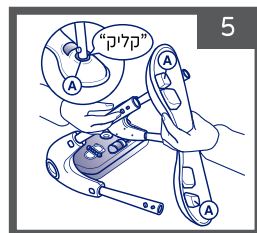
אחוז ברגל בצד של כפתור הנעילה הבודד, לחץ על כפתור הנעילה והתאם את הרגל למגש הפעילות, עד נעילתה במקום.



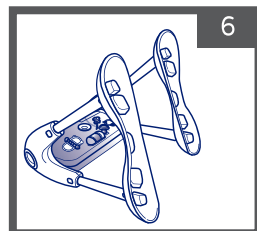
יש לחזור על פעולת הרכבת הרגליים עבור 3 הרגליים הנוספות.



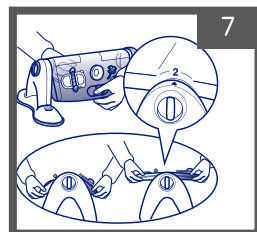
אחוז בבסיס התמיכה ווודא שחלק הכיסוי נמצא בחלק החיצוני שלו, לחץ על הכפתור הצדדי הממוקם בחלק התחתון של הרגל, יש להתאים את בסיס התמיכה לחריץ A, השמע "קליק" הנעילה.



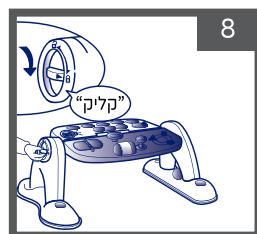
חזור על הפעולה עם 3 הרגליים האחרות. אחוז בבסיס התמיכה האחרים וחזור על הפעולה עם 2 הרגליים הנוספות.



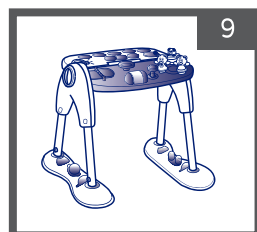
מקם את המשחק על הריצפה בתוך בסיס התמיכה, הרם את שני הלוחות כלפי מעלה, כל אחד בזמנו עד שהחץ יהיה על מספר 2.



ברגע שהלוח יכנס בצורה נכונה לתוך החריץ, יש לסובב את הידית עם כיוון השעון עד שסימן המנעול יופיע ועד השמע "קליק" הנעילה.

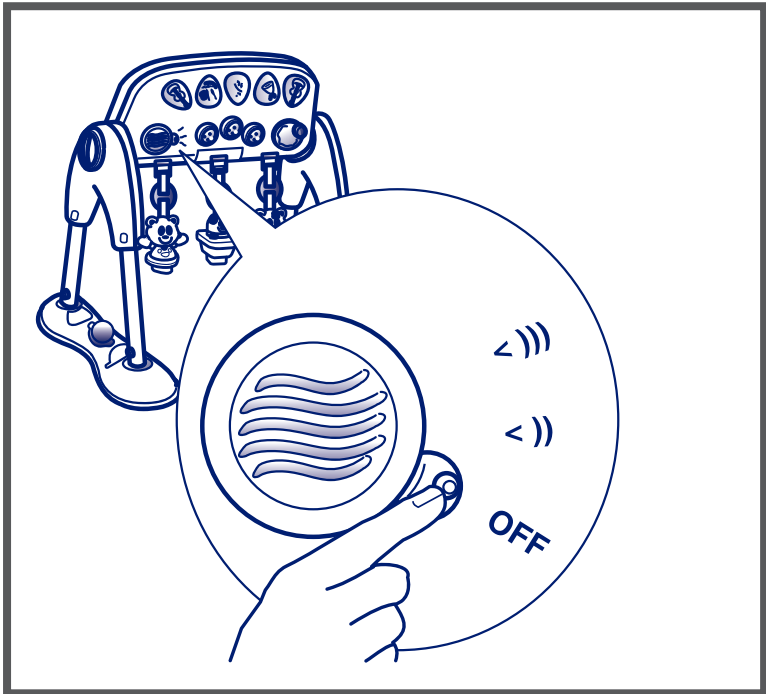


אם המשחק מותקן בצורה נכונה הוא יראה בדומה לאיור 9.



שימוש בלוח המשחק הפעיל:

- להדלקת לוח המשחק (ON), יש ללחוץ על הכפתור שממוקם ליד לוח מקלדת. בכפתור זה ניתן גם להגביר ולהנמיך את הווליום.
- לחסכון בסוללות מומלץ לכבות את לוח המשחק הפעיל לכפתור OFF.
- הצעצוע כולל 3 מנגינות (בליווי קולות חיות) / אורות שמפתחים את הקואורדינציה, ההתפתחות הקולית והראייה של התינוק.
- קיימים 3 משחקים תלויים שניתן להשתמש בהם כמשחקים בנפרד.
- המשחקים והקולות יוצרים גירויים למיומנויות שונות של התינוק/ת.
- לוח המשחק יוצר מנגינות נעימות.
- חוברת ססגונית להתבוננות.
- ספירה שמסתובבת כאשר הצפרדע זזה.
- גלגלת שמסתובבת בצבעים כאשר לוחצים על הדוושה.
- חיות נעימות למראה שעוזרות לילד להכיר את סוגי החיות.
- צבעים ססגוניים שמסתובבים כאשר הדיסק הצהוב בפעולה.



התאמת והחלפת סוללות

- הכנסת סוללות והחלפתן תבצע ע"י מבוגר בלבד.
- להחלפת סוללות יש להשתמש במברג לפתיחת הברגים ואז לפתוח את המכסה.
- יש לבדוק שהסוללות המונחות במיקומם נמצאות בצורה הנכונה. יש לסגור את המכסה ולהדק את הברגים.
- תמיד יש להרחיק את הסוללות והמברג מהישג ידם של ילדים.
- יש להסיר סוללות שאינן פועלות מן המשחק, על מנת למנוע סכנת נזילת סוללות לתוך המשחק שעלול לגרום נזק למשחק.
- יש להסיר את הסוללות מן המשחק אם המשחק אינו בשימוש בזמן ממושך.
- יש להשתמש בסוללות "אלקליין" או סוללות שמומלצות ע"י היצרן ואין לערבב סוגי סוללות שונים בו זמנית.
- אין לערבב סוללות ישנות עם חדשות.
- אסור לשרוף סוללות ישנות, יש למסור אותן במקומות המיועדים לזריקת פסולת זו.
- אסור להטעין סוללות שאינן מיועדות לטעינה במכשיר טעינת סוללות, הדבר עלול לגרום לפיצוץ.
- אם קיים שימוש בסוללות נטענות יש להוציאן מן המשחק לפני הטענתן. טעינת סוללות יתבצע ע"י מבוגר בלבד.

ניקוי ואחזקה

- יש לנקות את חלקי הפלסטיק עם מטלית לחה ורכה.
- אין לנקות את חלקי הפלסטיק והמשחק האלקטרוני מתחת למים.
- את שלושת המשחקים התלויים ניתן להשרות במים קרים לניקוי יסודי ולייבשם.
- אין להכניס את המשחקים התלויים למיבש כביסה.
- יש לשמור על המשחק מפני חום, אבק, חול, לחות ומים.

