



מובייל לתינוק CC9500

הוראות שימוש וטיפול



משווק ע"י דורון

היצרן: Happy Baby Product Factory (Cici Love), סין.

שם דגם יצרן: CC9500

היבואן: דורון יבוא ויצוא בע"מ, א.ת. ג'וליס

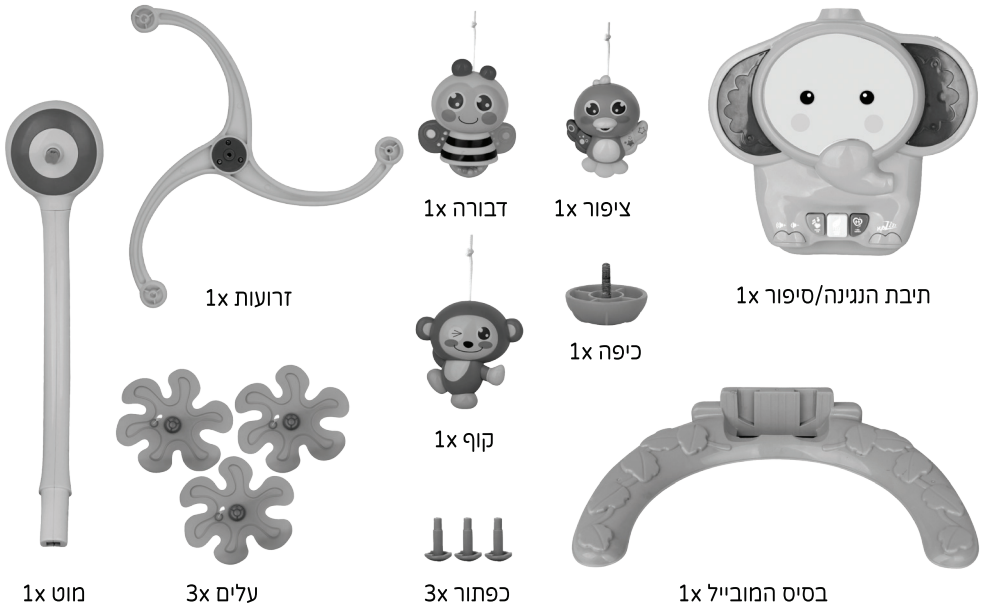
פ. 511345241 טל': 04-9966333 www.davron.co.il

חשוב: שמרו לשימוש עתידי קראו בקפידה!

יש לקרוא בעיון את ההוראות שלהלן לפני השימוש,
ולשמור עליהן לצורך התייחסות בעתיד.
אי קיום הוראות אלה עלול לסכן את הילד.

- אזהרה:** המובייל מתאים לשימוש מגיל לידה ועד שהילד מתחיל להרים את עצמו על ידיו ועל ברכיו.
- אזהרה:** המשחקים אשר מחוברים למובייל הם לצורך הסתכלות בלבד. אין להשאיר את המשחקים להישג ידם של הילדים. ע"מ למנוע פגיעה עקב הסתבכות יש להסיר את המשחקים התלויים ברגע שהילד מתחיל להתרומם על ברכיו וידיו.
- אזהרה:** יש להשתמש ב- 4 סוללות מסוג AA אלקליין 1.5 וולט (לא כלולות).
- אזהרה:** הכנסת והחלפת הסוללות תתבצע ע"י מבוגר בלבד.
- אזהרה:** אין לשחק עם המוצר באזורים רטובים.
- אזהרה:** יש לסלק את כל אריזות הניילון על מנת למנוע חנק.
- אזהרה:** הרכבת והתקנת המוצר תעשה על ידי מבוגר בלבד.
- אזהרה:** שימוש במוצר חייב להיעשות עם השגחת מבוגר.
- אזהרה:** אין להשאיר את ילדך ללא השגחה.
- אזהרה:** יש לבדוק את שלמות המוצר על בסיס קבוע, במידה ומתגלה פגם יש להפסיק את השימוש בו על מנת למנוע פגיעה.
- אזהרה:** אין להשתמש במובייל בעריסות שצדדיהן גמישות או לולים.
- אזהרה:** אין להשתמש בסרטים או חוטים לקשירה שאינם שייכים למובייל. יש להשתמש רק בפריטים הקיימים במובייל.
- אזהרה:** יש לבדוק בצורה קבועה ותקופתית את ההתקנה של המובייל למיטה ולוודא שהוא מותקן בצורה בטוחה למיטה.

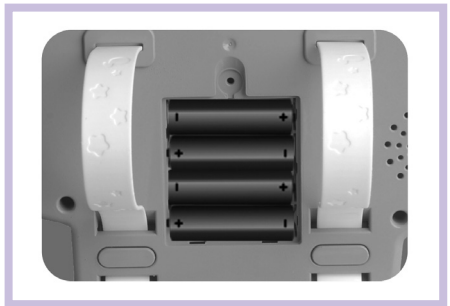
חלקי המובייל



הרכבת והחלפת סוללות

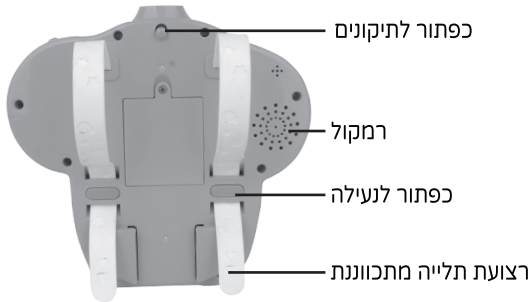
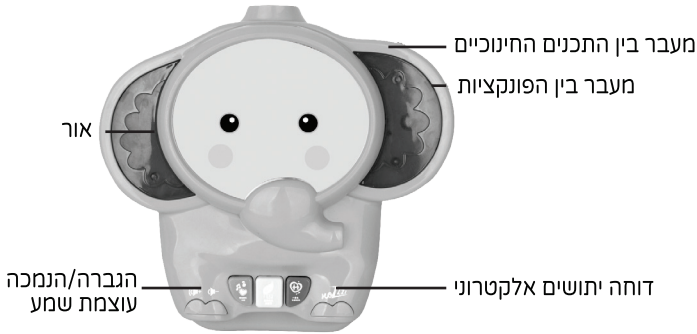
להפעלת המובייל נדרשות 4 סוללות מסוג AA אלקליין 1.5 וולט (לא כלולות).

יש להחליף את הסוללות כאשר עוצמת המנגינות נחלשת או לא ברורה, האורות נחלשים.

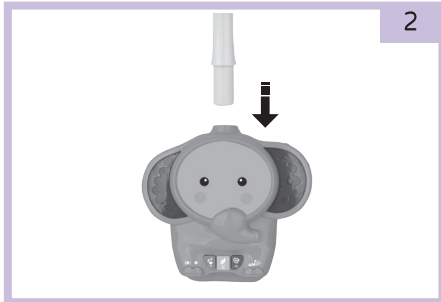


- החלפת הסוללות חייב להתבצע על ידי מבוגר בלבד.
- תמיד יש להרחיק מהילדים את הכלים והסוללות.
- יש לשחרר את מכסה הסוללות על ידי מברג, להוציא את הסוללות הישנות ולהחליפן בחדשות.
- יש להבריג חזרה את הברגים ולחזקם בבטחה.
- תמיד יש להוציא את הסוללות הגמורות מהמשחק על מנת למנוע נזילה שלהם והריסת המשחק.
- תמיד יש להסיר את הסוללות אם המשחק לא בשימוש בטווח ארוך.
- יש להשתמש רק בסוללות "אלקליין" או זהות בסוג לפי דרישת היצרן.
- לעולם אין להשתמש בסוללות חדשות וישנות יחד, או סוללות מסוגים שונים יחד.
- אסור לשרוף או לזרוק סוללות באשפה הרגילה, אלא לתת בנקודת איסוף סוללות לשמירה על סביבה נקייה.
- אסור להטעין סוללות שאינן מותאמות לטעינה, הן עלולות להתפוצץ.
- השימוש בסוללות נטענות אינו מומלץ, הוא עלול להחליש את לוח המשחק.
- אם ישנו שימוש בסוללות נטענות יש להוציא אותם מהמשחק בעת הטעינה. הטעינה חייבת להיעשות על ידי מבוגר בלבד.

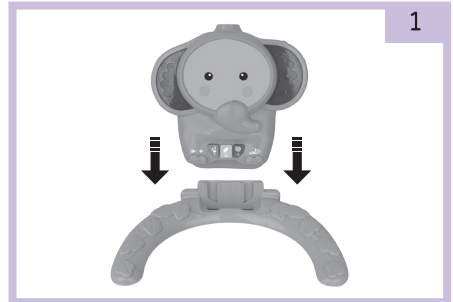
תיבת הנגינה/סיפור



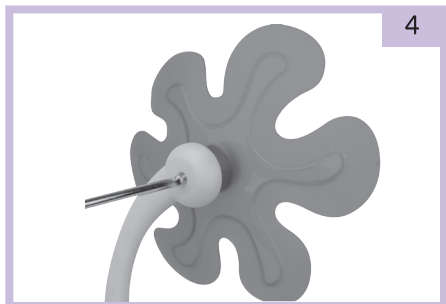
הרכבת המובייל



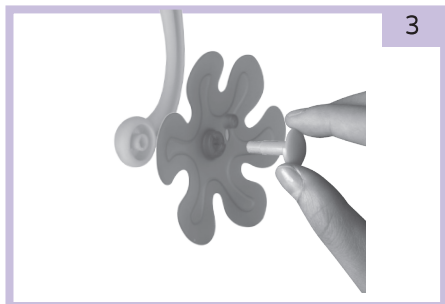
יש להכניס את המוט אל החור המיועד
בתיבת הנגינה.



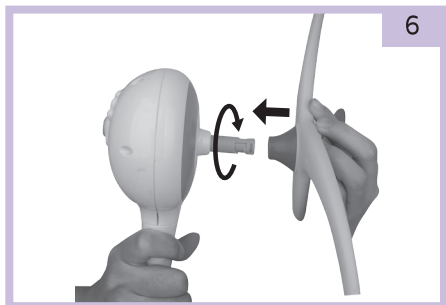
יש לחבר את תיבת הנגינה אל בסיס
המובייל.



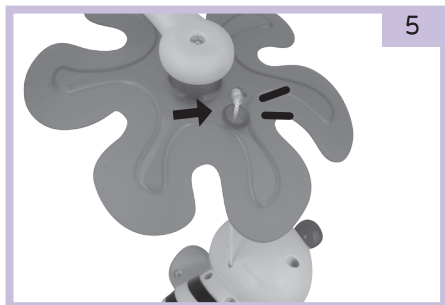
יש לחזק את ההברגה של הזרועות והעלים.



יש לחבר את העלים לזרועות ולסגור עם הכפתורים המיועדים לכך.



הברג את הזרועות בכיוון השעון עד להברגה מלאה. יש לוודא שהזרועות תפוסות היטב.



יש לחבר את צעצועי החיות בעזרת החוטים.

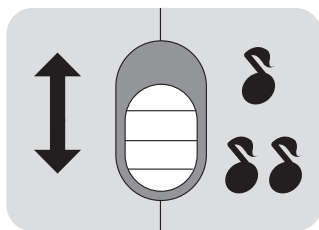


יש לסובב את הכיפה עם כיוון השעון עד שהזרועות יתהדקו.

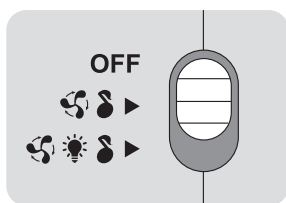
אופן ההפעלה של המובייל

מעבר בין התכנים החינוכיים:
מצב 1: נגינת מוזיקה רגועה או מוזיקת יער.
מצב 2: נגינת שיר/סיפור/בדיחות

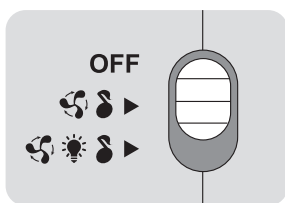
8



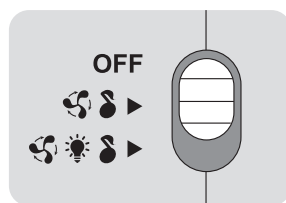
9



מצב 3



מצב 2



מצב 1

מעבר בין הפונקציות השונות:

בכפתור הפונקציות ניתן לבחור 1 מתוך 3 האופציות. מצב 1: כיבוי. מצב 2: מצב של נגינת מוזיקה תוך כדי סיבוב הזרועות והאור דולק. מצב 3: מצב של נגינת מוזיקה תוך כדי סיבוב הזרועות.

מעבר בין התכנים החינוכיים:

מצב 1: שירים ושירי ערש

מצב 2: מוזיקת יער וסיפורים

מצב 3: מוזיקה קלילה ובדיחות

10



מצב 3

מצב 2

מצב 1

ווליום:

+ ניתן להגביר את עוצמת השמע

_ ניתן להנמיך את עוצמת השמע

11



דוחה יתושים אלקטרוני:
להפעלה יש ללחוץ על הכפתור. לכיבוי יש ללחוץ
שנית על הכפתור.

12



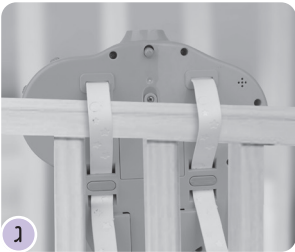
תאורה:
להפעלה יש ללחוץ על הכפתור הכחול שנמצא
בראש המוט למעלה.

13



תליית המובייל

14



- 1 - העבר את הרצועות מבעד לעמודי המיטה. רצועות המובייל מתאימות לכל מיטת תינוק. ניתן לכוון את הרצועות כאשר לוחצים על כפתור הנעילה (איור א.14).
- 2 - לחץ על כפתור הנעילה והעבר את הרצועות דרך המובייל, כוון את הרצועות לפי הצורך (איור ב.14).
- 3 - שחרר את כפתור הנעילה עד שהמובייל יתייצב תלוי על עמודי המיטה (איור ג.14).

CCI  **CCI** *love*®

