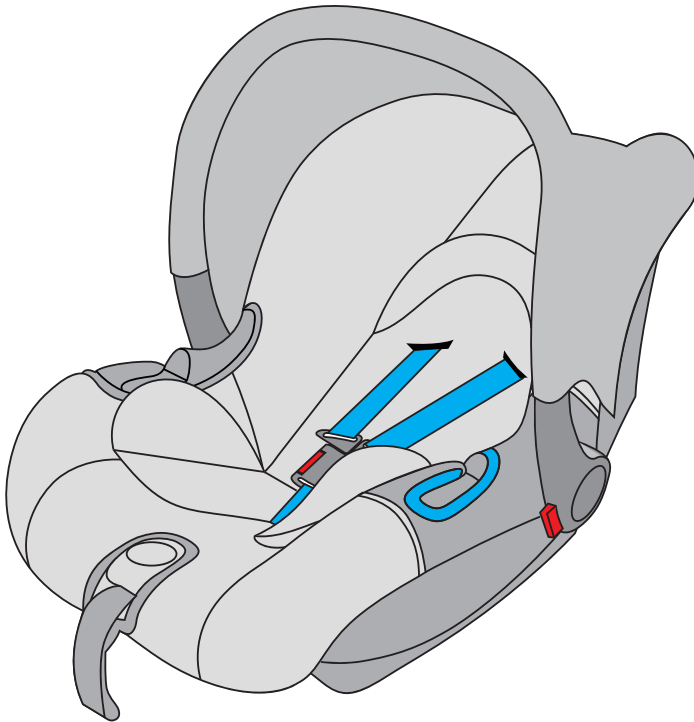




# סל קל - Stars

הוראות שימוש וטיפול



Shop Online  
[www.twigy.co.il](http://www.twigy.co.il)

משווק ע"י דוורון

היצרן: Suzhou Entertain The Products Co., Ltd, סין ספק: Babytots Child Products Co., Ltd, סין

שם דגם יצרן: DLTL - 20A Car Seat שם דגם יבואן: Stars Car Seat

היבואן: דוורון יבוא ויצוא בע"מ, א.ת. ג'וליס

ח.פ. 511345241 טל': 04-9966333 [www.davron.co.il](http://www.davron.co.il)

# חשוב! יש לקרוא בקפידה ולשמור לשימוש עתידי.

יש לקרוא בעיון את ההוראות שלהלן לפני השימוש,  
ולשמור עליהן לצורך התייחסות בעתיד.  
אי קיום הוראות אלה עלול לסכן את הילד.

הסלקל מיועד לילדים מגיל לידה ועד למשקל של 13 ק"ג  
**אזהרה:** אין להושיב יותר מילד אחד במושב.

**אזהרה:** אין לחבר את הסלקל במושב רכב המצויד בכרית אויר  
פעילה.

**אזהרה:** אין להשאיר את הילד ללא השגחה.

**אזהרה:** סלקל זה מתאים למושבי רכב בעלי 3 נקודות חגירה לפי  
תקן ECE R44.04.

**אזהרה:** יש להתקין את הסלקל אך ורק נגד כיוון הנסיעה.

**אזהרה:** התקנת הסלקל תתבצע על מושב רכב הפונה לכיוון

הנסיעה בלבד. אין להתקין את הסלקל על מושב רכב  
הפונה נגד כיוון הנסיעה, או פונה לצד, או מושב רכב  
מתקפל.

**אזהרה:** לפני השימוש יש לוודא שמושב זה מתאים לשימוש

ברכבך. יש להשתמש במושב בהתאם להוראות

השימוש, בשימוש נכון מושב זה מספק הגנה עבור ילדך.

**אזהרה:** יש לסלק את כל אריזות הניילון על מנת למנוע חנק.

**אזהרה:** יש לחגור את ילדך בכל עת.

**אזהרה:** יש לוודא שרצועות הבטיחות מהודקות על גופו של הילד,

אך לא לוחצות עליו. יש לוודא שהרצועות אינן מסובבות

או מפותלות.

**אזהרה:** על מנת לשמור על חום גופו של הילד, ניתן להניח שמיכה

מעל לרצועות הבטיחות. חגורת הבטיחות לא תהיה יעילה

אם היא תחגר מעל מעיל או בגד עבה, או שמיכה.

**אזהרה:** בהרכבת המוצר יש לוודא שחלקים ניידיים לא יבואו במגע עם הילד.

**אזהרה:** יש להשתמש בריפוד הנוסף הפנימי רק עם תינוק השוקל עד 5 ק"ג.

**אזהרה:** אין להניח את הסלקל על משטחים רכים או גבוהים.

**אזהרה:** לאחר שהמושב חשוף לשמש, יש לוודא שחלקי

הפלסטיק והמתכת לא חמים מדי, ורק אז להושיב את הילד.

**אזהרה:** בזמן שהסלקל נמצא ברכב, יש להעביר את הידית למצב אחסון (הידית מאחור), על מנת למנוע חשיפת יתר לשמש.

**אזהרה:** אין להשתמש בסלקל אם התגלה בו פגם, או כאשר

רצועות הבטיחות לא תקינות קרועות או חסרות.

**אזהרה:** אין להוסיף אביזרים או חלפים לסלקל, שלא אושרו על ידי היצרן או המפיץ.

**אזהרה:** אין לערוך בסלקל שינויים שלא אושרו על ידי היצרן או המפיץ.

**אזהרה:** אין להשתמש בסלקל ללא הריפוד. הריפוד הוא חלק מאמצעי ההגנה של הסלקל.

**אזהרה:** אין להשאיר דברים רופפים ברכב. בזמן בלימה או תאונה חפצים אלה ישתחררו ויסקנו את נוסעי הרכב.

**אזהרה:** אין להניח סלקל ברכב מבלי לעגנו למושב הרכב, גם אם לא מושיבים בו ילד.

**אזהרה:** אין להניח חפצים כבדים על המושב בזמן אחסנתו.

**אזהרה:** לפני הושבת הילד בסלקל, יש לוודא שהסלקל מעוגן היטב למקומו.

**אזהרה:** אין להשתמש בסלקל אם ראשו של הילד מגיע לגובה של יותר משניים וחצי סנטימטר מקצה הסלקל.

**אזהרה:** לפני שנושאים את הסלקל יש לוודא שהילד חגור ושידית האחיזה נעולה במצב נשיאה.

**אזהרה:** אין להוציא את הילד מהסלקל בעת נסיעה. אם יש צורך להוציא את הילד, חייבים לעצור את הרכב תחילה.

**אזהרה:** עבור פגים יש להוועץ ברופא לפני השימוש בסלקל.

**אזהרה:** לפני שמושיבים את הילד בסלקל המחובר לעגלה, יש לוודא שהסלקל מעוגן היטב במקומו.

**אזהרה:** אין להשתמש בסלקל לאחר שהרכב עבר תאונת דרכים.

**אזהרה:** אין להשתמש במושב בטיחות יד שנייה או מושב בטיחות שאינך יודע את ההיסטוריה שלו.

**אזהרה:** אין לאחסן בתא האחסון של הוראות השימוש חפצים כבדים או חדים העלולים להוות סכנה במקרה של בלימה פתאומית או תאונה.

**אזהרה:** אין להניח את הסלקל על משטח גבוה כגון שולחן או מיטה וכו', או על משטח רך כגון: כרית, סכנת נפילה.

**אזהרה:** יש לוודא תמיד שרצועת הבטיחות של הרכב מאובטחת היטב במעברים המסומנים בכחול בקדמת המושב. וודא כי רצועת הכתפיים עוברת דרך המעבר המסומן בכחול בחלק האחורי של המושב.

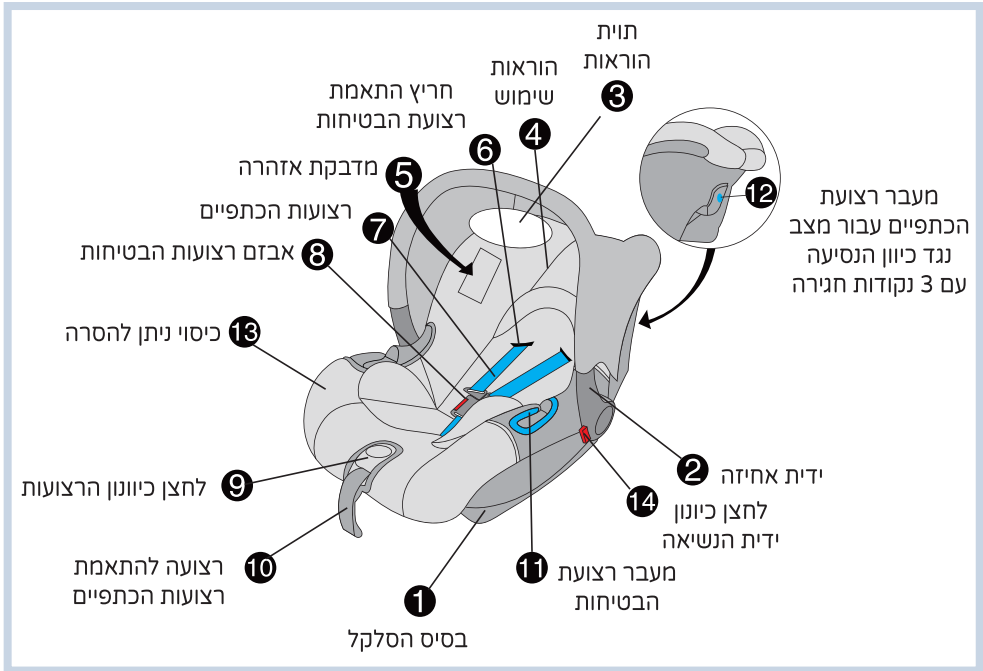
**אזהרה:** הסלקל מותאם עפ"י התקן האירופאי (ECE R44/04) ומותאם עבור ילדים מגיל לידה עד 13 ק"ג.

**אזהרה:** יש לכסות את המושב כאשר הרכב בחניה ע"מ שהבדים לא יהרסו, יש להמנע מחשיפה ממושכת לשמש ישירה.

**אזהרה:** יש להשתמש אך ורק בריפוד המושב המקורי של היצרן.

**אזהרה:** אין להסיר אף תווית ממושב הבטיחות, מידע חשוב נמצא בתוויות אלה.

## היכרות עם הסלקל



### שימו לב:

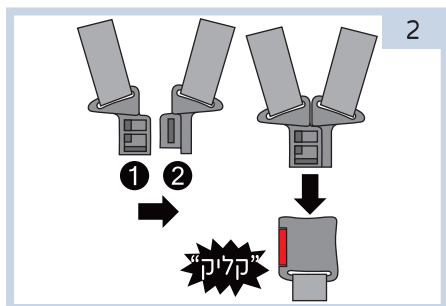
מושב הרכב מותאם לתקן ECE R44.04. המתאים לרוב סוגי הרכב. המושב מתאים לרכבים המאושרים לכך, (כמצוין בספר הרכב). במקרה של ספק לגבי התקנת המושב יש להתייעץ עם המשווק.

### למושב זה 2 שימושים:

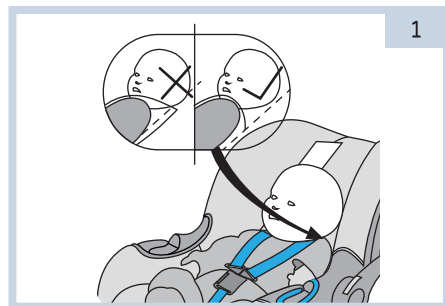
1. התקנה במושב הרכב - לפי הוראות השימוש.
2. התקנה על מושב העגלה - לפי הוראות השימוש.

## חגירת הילד בסלקל

שחרר מעט את הרצועות על ידי לחיצה על כפתור המתאם ומשיכה קדימה של שתי רצועות הכתפיים, לחץ על כפתור האבזם לפתיחת הרצועות. שחרר את מחבר רצועות הכתפיים והפרד בין שתי הרצועות. הושב את הילד בסלקל כשהוא שטוח וצמוד לגב המושב וודא שהוא יושב בצורה טובה על המושב, בנוחות ובגובה המתאים.



הכנס את הלשוניות לאבזם, עד השמע "קליק" הנעילה. נסה למשוך את הלשוניות כדי לוודא שהם ננעלו היטב. מתח את רצועות הכתפיים ע"י משיכת הרצועה בקדמת המושב בין רגלי התינוק.

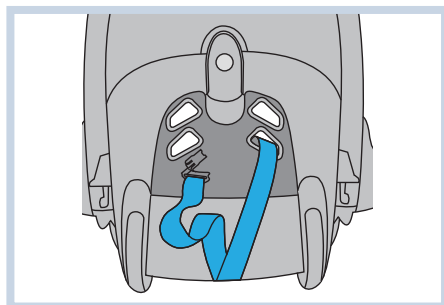


העבר את רצועות הכתפיים מעל כתפי הילד ומסביב למותניו. וודא שגובה רצועות הכתפיים בגובה או מעט מתחת לכתפי הילד. הצמד יחד את מחבר רצועות הכתפיים וודא שהמחבר אינו לוחץ על צוואר הילד לפני הידוק רתמת הבטיחות, על הרתמה להיות מהודקת. אם ניתן לצבוט ברצועה, סימן שהרתמה איננה מהודקת היטב. גובה הרצועות חייב להתאים לגובה ילדך.

### רצועות רתמת הכתפיים

בדוק את גובה החריצים של רצועות הכתפיים. רצועות הכתפיים צריכות להיות בדיוק או מעט מתחת לגובה כתפי הילד. **במידה והן לא מתאימות לגובה כתפי ילדך יש לשנות את הגובה:**

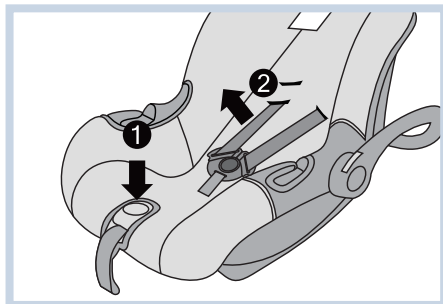
יש להסיר את הרצועות בגב המושב ובקדמת המושב, יש להכניס את הרצועות בחור המתאים לגובה ילדכם ולוודא כי הן אינן מתוחות או מפותלות.



### עצות בטיחות לחגירת הילד:

1. אין להושיב את הילד בסלקל כשהוא לבוש בבגדים מגושמים ועבים מאוד. ביגוד כזה יפריע לחגורה להיות מהודקת. חגורה שאינה מהודקת עלולה לגרום לפציעה ואף למוות במקרה של בלימת פתע או תאונה.
2. לשמירה על חום הילד הנח שמיכה על הילד ומעל לרתמת הבטיחות, לאחר שחגרת אותו בבטיחות לסלקל.
3. להבטחת התאמה טובה יותר לתינוק שרק נולד, השתמש בתוספת הריפוד ותומך הראש המסופקים עם סלקל זה. אין להשתמש בתוספת הריפוד לילד שמשקלו מעל 5 ק"ג. אין להניח ריפוד נוסף אחר מתחת לילד או לציידו.

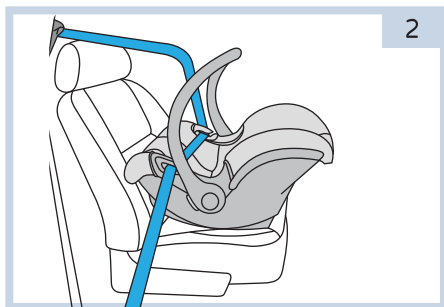
## כווןון אורך הרצועות



**על מנת להרחיב** את רצועת הבטיחות יש ללחוץ על הלחצן בקדמת המושב (1), יש למשוך בשני קצוות הרצועה לכיוון (2).

**על מנת למתוח** את רצועת הבטיחות משוך את הרצועה בקדמת המושב (1), עד למתיחה מלאה של הרצועות (2) והידוק על גופו של התינוק, אך לא לוחצת עליו. וודא שהילד מאובטח היטב לסלקל. על הרצועות להיות שטוחות, לא מסובבות או מפותלות, כשהן מונחות על כתפי הילד. על מחבר רצועות הכתפיים להמצא על חזה הילד, מקביל לבית השחי של הילד.

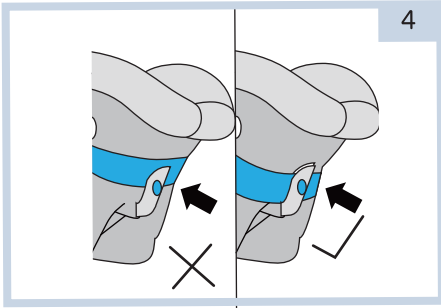
## התקנה בעזרת חגורות הבטיחות של הרכב



השחל את חגורת המותניים בעלת 3 נקודות החגירה של הרכב, דרך הפתחים המתאימים המסומנים בכחול וחבר אותה לאבזם בצד הנגדי.

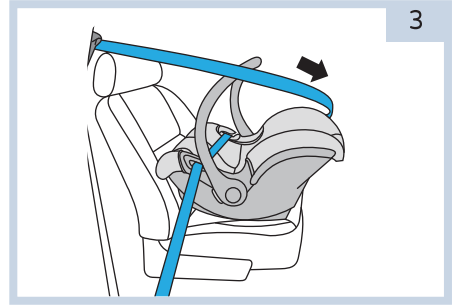


הצב את הסלקל על גבי מושב רכב הפונה לכיוון הנסיעה וודא שהמושב מונח היטב בצורה יציבה ככל האפשר. במידה וחגורת הבטיחות של הרכב ניתנת לכיוון, יש לכווננה לגובה הנמוך ביותר. ידית הנשיאה חייבת להיות לכיוון מעלה כשהסלקל מותקן ברכב.

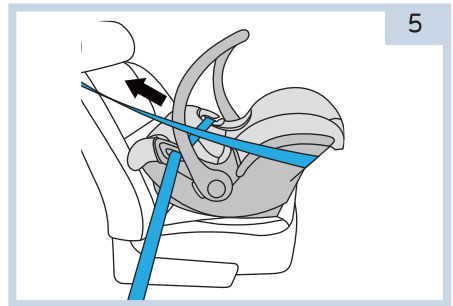


4  
 הכנס את רצועת הכתף (שהועברה לחלק האחורי) לתוך התפס המופיע בגב הסלקל, יש לוודא שהרצועה מאובטחת היטב והוכנסה היטב לתפס, שאינה מתוחה ואינה מסובבת או מפותלת.

יש לוודא שחגורת הבטיחות והאבזם אינם מפריעים לחיבור הסלקל. כדי לוודא שהסלקל מחובר היטב נסה להרימו, במידה ואינו מחובר היטב יש לחזור שוב על שלבי ההתקנה.



3  
 העבר את רצועת הכתף של הרכב מסביב החלק האחורי של הסלקל, הדק את חגורת הבטיחות של הרכב תוך דחיפת הסלקל והצמדת המירבית למושב הרכב. נעל את רצועת הכתף תוך הקפדה על מתיחתה. אין להשאיר את רצועת הכתף במצב נעול.



**אזהרה:** אין לחבר את הסלקל במושב רכב המצויד בכרית אויר פעילה.

**אזהרה:** שים לב להבדל בהנחיות בשימוש חגורת הכתפיים וחגורת המותן בעת התקנת הסלקל ברכב.

**נתוני הרכב המתאימים להתקנת הסלקל:**

סלקל זה ניתן להתקנה ברוב הרכבים בעזרת חגורת הבטיחות של הרכב עם זאת, ישנן חגורות בטיחות ומצבי התקנה שאינם מתאימים להתקנת סלקל. היוועץ בספר הרכב למידע על חגורות הבטיחות ואמצעי ההתקנה ברכב שלך.



## רכב שבו קיים האבזור הבא אינו מתאים להתקנת סלקל:

1. חגורות בטיחות ממונעות.
2. דלת הרכב נפתחת כלפי מעלה.
3. חגורת הכתף והמותן בעלת שני מנגנוני החזרה אוטומטיים של הרצועות, מנגנון לרצועת הכתף ומנגנון לרצועת המותן.
4. חגורת בטיחות הכוללת רק רצועה למותן הנמתחת רק בעת בלימה פתאומית או תאונה.

### יש לשים לב להוראות לפני התקנת המושב ברכב:

אין להשתמש במושב בו כרית אוויר פעילה. יש לשים לב להבדלים בין החגורה האלכסונית וחגורת הבטיחות של הרכב כאשר מתקינים את המושב ברכב.

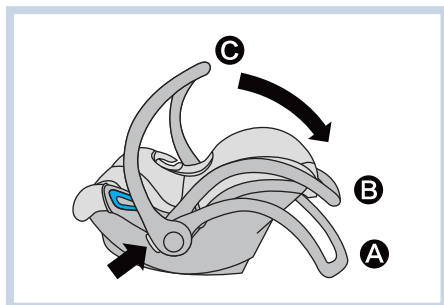
## מצבי התקנה:

- בניתוח סטטיסטיקה של תאונות עולה כי ילדים בטוחים יותר כאשר מושב הבטיחות מותקן במושב הרכב האחורי. יש להעדיף להושיב ילדים מתחת לגיל 12 על מושבי בטיחות במושב האחורי של הרכב. מצב ההתקנה הטוב ביותר הוא כאשר:
- הוא המצב המומלץ על פי ספר הרכב.
  - ההתקנה הסלקל והשימוש בהתקן הריסון מאובטחים.
- יש להתקין את הסלקל אך ורק על גבי מושבי רכב הפונים לכיוון הנסיעה. אין להתקין את הסלקל על מושב רכב מתקפל או הפונה הצידה.
- אין להתקין את הסלקל על גבי מושב רכב עם כרית אוויר קדמית פעילה.

## ידיית נשיאה:

### לידיית שלושה מצבי נעילה:

- A. מצב שינה/ביטול נדנוד.
- B. מצב ישיבה.
- C. ידיית נשיאה/התקנה ברכב.



לשינוי מצב יש ללחוץ על שני הכפתורים שבסמוך לציר. יש לוודא שהידיית נעולה במצב נשיאה, לפני שמרימים את הסלקל כשהילד יושב בו.

ידיית שאינה נעולה עלולה לגרום לתנדודות בלתי צפויות ולפגיעת הילד.

בעת שהסלקל מותקן ברכב, יש לוודא שידית הנשיאה נעולה באחד משלושת המצבים. למניעת פגיעת הילד בעת בלימה פתאומית או תאונה, אין לחבר לידיית צעצועים או כל דבר אחר בעת שהסלקל מותקן ברכב.

## גגון:

לשינוי מצב הגגון יש לאחוז בקשת הגגון משני הצדדים ולסובב את הגגון למצב המבוקש. להסרת בד הגגון, הזז את בד הגגון מהמתלה עד שהכפתור נחשף. לחץ על הכפתור לשחרר את קצה קשת הגגון. החלק החוצה את בד הגגון מהקשת והסר את הגגון. אם משתמשים בסלקל ללא הגגון, יש לשחרר את הקשת משני הצדדים. להחלפת הגגון יש לחזור על הפועלות בסדר הפוך.

## ריפוד נוסף לתינוק:

השתמש בריפוד הנוסף לתינוק להענקת תמיכה נוספת ואבטחת התאמת רתמת הבטיחות, עבור תינוקות קטנים. יתכן ויהיה עליך לשנות את גובה רתמת הבטיחות להתאמה לילדך.

### להתקנת הריפוד הנוסף בסלקל

1. השחל את האבזם המרכזי דרך החריץ שבריפוד הנוסף.
2. משוך את שתי רצועות הכתף מעל ומסביב לצדדי הריפוד הנוסף. הצמד את הריפוד הנוסף לתחתית הסלקל. חלקו העליון של הריפוד הנוסף צריך להגיע עד מתחת לחריצים של רצועות הכתפיים.
3. בהתקנה נכונה, הריפוד הנוסף ורתמת הבטיחות יראו כמו באיור המתאים. השתמש בריפוד הנוסף לילדים עד למשקל 5 ק"ג בלבד.

## תומך ראש:

השתמש בתומך הראש להענקת תמיכה נוספת לראשו של התינוק.

1. ניתן להשתמש בתומך הראש גם מבלי להשתמש בריפוד הנוסף לילד.
2. להתקנת תומך הראש, השחל את לשוניות הידוק תומך הראש דרך החריצים בגב המושב והצמד אותן מאחור יחד. יש להשחיל את לשוניות הידוק אך ורק דרך החריצים שמעל החריצים דרכם מושחלות רצועות הכתפיים.

אין להשחיל את לשוניות הידוק דרך החריצים העליונים ביותר יחד עם רצועות הכתפיים, כיון שתומך הראש עלול להפריע להידוק רתמת הבטיחות.

תכונות רתמת הבטיחות של הסלקל:

### אבזם רתמת הבטיחות:

לשחרור לשוניות האבזם, לחץ על הכפתור האדום. לחיבור הלשוניות, הכנס כל לשונית לאבזם וודא שנשמעת נקישה, המאשרת את נעילת הלשונית.

יש לוודא שהאבזם פועל כשורה והוא נקי מלכלוך.

### מחבר רצועות הכתפיים:

להפרדת המחבר יש ללחוץ על אמצעו ולהפריד. להידוק יש ללחוץ יחד עד לנעילה.

יש למקם את מחבר רצועות הכתפיים במרכז חזה הילד, במקביל לבית השחי.

### מתאם רתמת הבטיחות:

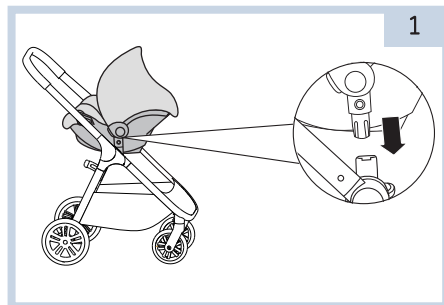
1. לשחרור הרתמה יש ללחוץ על הכפתור תוך כדי משיכת רצועות הכתפיים החוצה.
2. להידוק הרתמה, משוך באיטיות את מתאם הרתמה עד שרתמת הבטיחות מהודקת לילד, אך לא לוחצת עליו.

שמור על סביבת המתאם נקייה מלכלוך. אין לנסות להסיר את מכסה המתאם או כפתור המתאם.

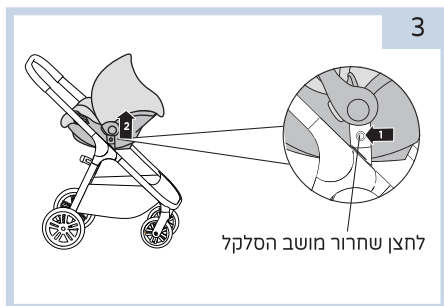
## חיבור הסלקל לעגלה:



יש להושיב את הסלקל אך ורק נגד כיוון הנסיעה, אין להושיב אותו עם כיוון הנסיעה.



יש להושיב את הסלקל על שלד העגלה (עגלת Stars) עד השמע "קליק" המאשר את נעילת הסלקל במקום.



על מנת להסיר את המושב יש ללחוץ בשני צידי המושב על הלחצנים ולהרים את הסלקל עד להסרה מלאה.

## נקיון ואחזקה:

ניתן לנקות את בד הסלקל בעזרת מים קרים וסבון עדין בכביסת יד עד 30 מעלות, אין לייבש במייבש כביסה אלא בתליה בלבד. אין להשתמש בחומרי הלבנה.

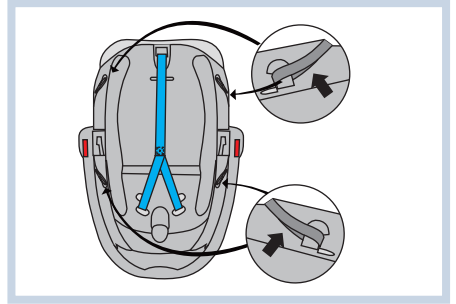
## ניקוי חלקי הפלסטיק:

ניתן לנקות את חלקי הפלסטיק בעזרת ספוג עם מים חמימים וסבון עדין. יש לייבש היטב בעזרת מגבת. אין להשתמש בחומרי הלבנה או חומרי נקוי ביתיים העלולים להחליש את הפלסטיק.

## הסרת הריפוד:

הסר את רצועות הכתפיים והשחל אותן החוצה דרך החריצים.

1. הסר את הריפוד מהמושב ע"י פתיחת רצועות הגומי בגב המושב.
2. העבר בזהירות את הריפוד מעבר למכסה הרצועה המתאמת. אין להסיר את המכסה ממקומו. השחל את רתמת הבטיחות דרך החריצים שבריפוד המושב, תוך הסרת הריפוד מהסלקל, וודא שהריפוד משוחרר לגמרי מהמושב.



## הרכבת הריפוד:

חזור על הפעולות להסרת הריפוד בסדר הפוך. לאחר הרכבת הריפוד מחדש, וודא שרצועות הכתפיים מושחלות מחדש דרך החריצים המתאימים לגובה כתפי הילד. אין להשתמש בסלקל ללא הריפוד. אין להשתמש בסלקל ללא רתמת הבטיחות. אם הרתמה מלוכלכת במיוחד או פגומה, פנה ליצרן או המפיץ כדי להחליפה.

## ניקוי רצועות הבטיחות:

ניתן לנקות את הרצועות בעזרת ספוג עם מים חמימים וסבון עדין. יש להניח לייבוש באוויר לפני השימוש. אין להשתמש בחומרי הלבנה או חומרי ניקוי ביתיים העלולים להחליש את הרצועות.

## ניקוי האבזם:

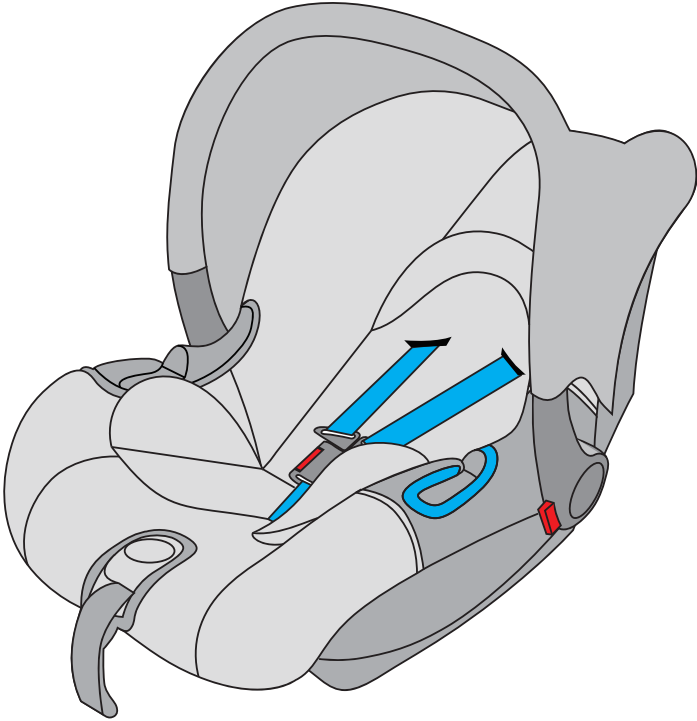
נקה בעזרת ספוג, או שטוף על ידי טבילה בכוס מים חמימים. אין להשתמש בסבון או חומרי סיכה לניקוי האבזם וחלקי המתכת של הבריה. חומרים אלה עלולים לפגוע בתפקודם.





# سلة سهلة - Stars

تعليمات الاستخدام والعناية



Shop Online  
[www.twigy.co.il](http://www.twigy.co.il)

تم التسويق بواسطة **דאָרװן**

الصانع: Suzhou Entertain The Products Co., Ltd, الصين. شك: Babytots Child Products Co., Ltd, الصين.

اسم الموديل المصنع: DLTL - 20A Car Seat اسم نموذج المستورد: Stars Car Seat

المستورد: ديفيرون للاستيراد والتصدير المحدودة، منطقة جوليس الصناعية

www.davron.co.il 04-9966333 هاتف: VAT 511345241

## انه مهم! يجب أن تقرأ بعناية وحفظها للاستخدام في المستقبل.

يرجى قراءة التعليمات التالية بعناية قبل استخدام ،  
واحتفظ بها كمرجع في المستقبل.  
ال فشل في الامتثال لهذه الأحكام قد يعرض الطفل للخطر.

### تم تصميم العجل للأطفال من الولادة إلى وزن 13 كجم

**تحذير:** لا تترك أكثر من طفل واحد في المقعد.

**تحذير:** ال تقم بتوصيل المقعد في المقعد بمركبة مزودة بسادة هوائية نشطة.  
**تحذير:** لا تترك طفلك دون مراقبة.

**تحذير:** هذا مناسب لأحزمة الأمان ذات 3 نقاط وفقاً لـ إيس R44.04.  
**تحذير:** يجب تثبيت السرج فقط ضد اتجاه الرحلة.

**تحذير:** سيتم تركيب المقعد على مقعد السيارة الذي يواجه اتجاه السفر فقط. لا تقم بتثبيت مقعد السيارة على مقعد السيارة الذي يواجه اتجاه الرحلة، أو يتحول إلى الجانب، أو مقعد السيارة قابلة للطي.

**تحذير:** قبل الاستخدام، تأكد من أن هذا المقعد مناسب للاستخدام في سيارتك. استخدم المقعد وفقاً لتعليمات الاستخدام، في الاستخدام السليم، ويوفر هذا المقعد الحماية لطفلك.

**تحذير:** يجب إزالة جميع التعبئة والتغليف البلاستيكية لمنع الاختناق.  
**تحذير:** أمسك طفلك في جميع الأوقات.

**تحذير:** تأكد من تشديد أحزمة الأمان على جسم الطفل ولكن دون الضغط عليها. تأكد من أن الأشرطة ليست الملتوية أو الملتوية.

**تحذير:** للحفاظ على طفلك دافئاً، يمكنك وضع بطانية على الأشرطة

السلامة. لن يكون حزام الأمان فعالاً إذا كان يرتدي فوق معطف أو ثياب سميقة أو بطانية.

**تحذير:** عند تجميع المنتج، تأكد من أن أجزاء المحمول لا تأتي على اتصال مع الطفل.

**تحذير:** استخدم الحشوة الداخلية الإضافية فقط مع طفل يزن حتى 5 كجم.

**تحذير:** لا تضع القدم على الأسطح الناعمة أو المرتفعة.

**تحذير:** بعد تعرض المقعد لأشعة الشمس، تأكد من أن الأجزاء البلاستيكية والمعدنية ليست ساخنة جداً، ثم الجلوس.

**تحذير:** أثناء وجود السيارة في السيارة، حرك المقبض إلى موضع التخزين (المقبض على الظهر) لتجنب التعرض المفرط للشمس.

**تحذير:** لا تستخدم الحذاء إذا كان لديه عيب أو عندما تكون الأشرطة السلامة مكسورة أو مفقودة.

**تحذير:** لا تضيف الملحقات أو قطع الغيار إلى غسالة الصحن التي لم تتم الموافقة عليها من قبل الشركة المصنعة أو الموزع.

**تحذير:** لا تعدل أية تغييرات لم تتم الموافقة عليها من قبل الشركة المصنعة أو الموزع.

**تحذير:** لا تستخدم وسادة دون الحشو. التنجيد هو جزء من وسائل حماية العجل.

**تحذير:** لا تترك أشياء فضفاضة في السيارة. أثناء الكبح أو حادث سيتم الافراج عن هذه الكائنات وتعرض للخطر الركاب.

**تحذير:** لا تضع مركبة في المركبة بدون تركيبها في مقعد السيارة، حتى لو لم يجلس الطفل هناك.

**تحذير:** ال تضع أشياء ثقيلة على المقعد أثناء التخزين.

**تحذير:** قبل وضع الطفل في التذييل، تأكد من تثبيت المقعد بثبات.

**تحذير:** لا تستخدم رأس الطفل إذا وصل رأس الطفل إلى ارتفاع يزيد عن سنتين ونصف من نهاية القدم.



**تحذير:** قبل حمل قدمك، تأكد من أن الطفل مرتبط ومقبض المقبض في وضع الحمل.

**تحذير:** لا تقم بإخراج الطفل من السيارة عند السفر. إذا كان الطفل بحاجة إلى إزالتها، يجب إيقاف السيارة أولاً.

**تحذير:** بالنسبة للخدج، استشر طبيبك قبل استخدام عجل.

**تحذير:** قبل وضع الطفل في سلة تعلق على العربة، تأكد من أن الراسخ راسخ بقوة.

**تحذير:** لا تستخدم السيارة بعد أن تكون السيارة في حادث مركب.

**تحذير:** ال تستخدم مقعداً أو مقعداً من جهة ثانية ال تعرف تاريخه.

**تحذير:** لا تخزن الأجسام الثقيلة أو الحادة في حجرة التخزين في دليل التعليمات، والتي قد تكون خطرة في حالة الكبح المفاجئ أو الحوادث.

**تحذير:** لا تضع قدمك على سطح مرتفع مثل طاولة أو سرير، أو على سطح ناعم مثل وسادة، خطر السقوط.

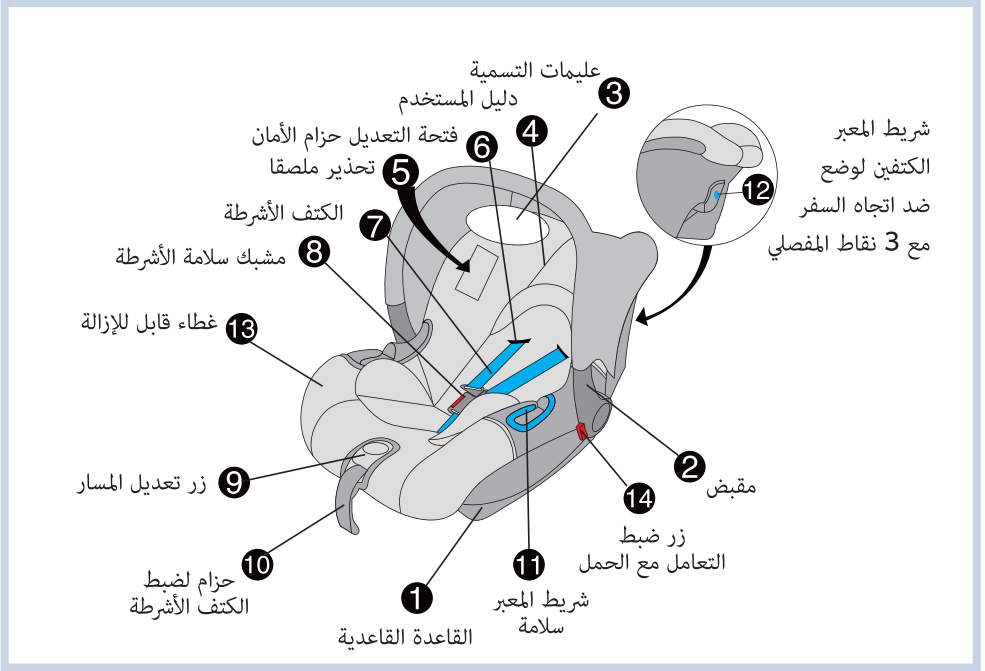
**تحذير:** تأكد دائماً من أن حزام أمان المركبة مؤمن بحزم عند الممرات ذات العلامات الزرقاء الموجودة على الجزء الأمامي من المقعد. تأكد من أن حزام الكتف يمر عبر ممر أزرق في الجزء الخلفي من المقعد.

**تحذير:** يتم تكييف العجل مع المعيار الأوروبي (إيس 04 / R44) ومناسبة للأطفال من الولادة إلى 13 كجم.

**تحذير:** يجب أن يكون المقعد مغطى عندما تكون السيارة متوقفة بحيث ال يتم تدمير ألقمشة، تجنب التعرض الطويل أشعة الشمس المباشرة.

**تحذير:** استخدم وسادة المقعد الأصلية فقط من المصنع.

**تحذير:** لا تقم بإزالة أي ملصق من المقعد، توجد معلومات هامة في هذه الملصقات.



### انتبهوا:

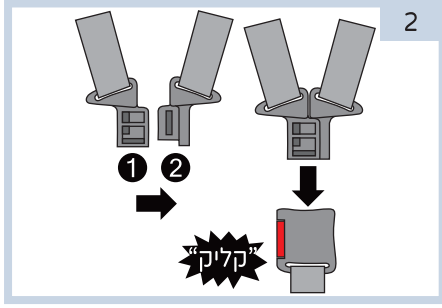
يتم تكييف مقعد السيارة إلى إيس R44.04. مناسبة لمعظم أنواع المركبات. المقعد مناسب للمركبات المرخصة (كما هو موضح في دفتر السيارة). إذا كان في شك حول تركيب المقعد يجب استشارة مع تاجر.

### مقعد لديه اثنين من الاستخدامات:

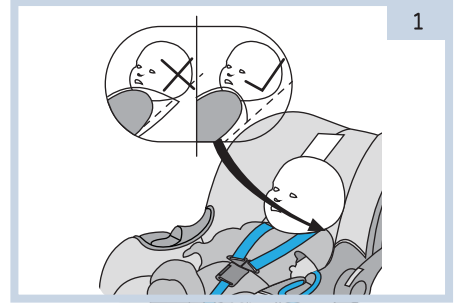
1. التثبيت في مقعد السيارة - وفقا لتعليمات الاستخدام.
2. التثبيت على مقعد العربة - وفقا لتعليمات الاستخدام.

### يتم تكييف الطفل في سلة

الافراج عن الأشرطة قليلا عن طريق الضغط على زر محول وسحب الأمام اثنين من الأشرطة الكتف، اضغط على زر مشبك لفتح الأشرطة. قم بفك موصل حزام الكتف وفصل الحزامين. ضع الطفل في السلة عندما يميل على ظهر المقعد وتأكد من أنه يجلس بشكل صحيح مقعد، الراحة والارتفاع.



إدراج علامات التثبيت في مشبك حتى يتم تشغيل "انقر" الصوت. جرب سحب علامات التثبيت للتأكد من قفلها جيدا. امتد الأشرطة الكتفية عن طريق سحب حزام في الجزء الأمامي من المقعد بين أرجل الطفل.

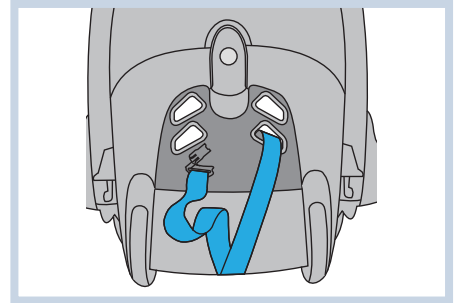


حرك الكتفين على الكتفين وحول الخصر. تأكد من أن أحزمة الكتف مرتفعة أو أقل قليلا من كتفي الطفل. أرفق موصل حزام الكتف معا وتأكد من أن الموصل لا يضغط على الرقبة الطفل قبل تشديد تسخير، يجب أن يكون تسخير ضيق. إذا كنت يمكن قرصة حزام، تسخير ليست ضيقة. يجب أن يتطابق ارتفاع المسارات مع ارتفاع طفلك.

#### الأشرطة من تسخير الكتف

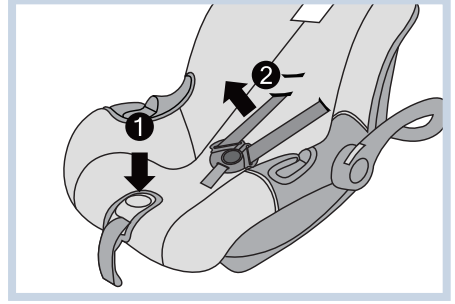
تحقق من ارتفاع الكتف الأشرطة. وينبغي أن تكون الأشرطة الكتفية تماما أو أقل قليلا من ارتفاع أكتاف الطفل.

**إذا لم تتطابق مع ارتفاع أكتاف طفلك يجب تغيير الارتفاع: يجب إزالة الأشرطة الموجودة على الجزء الخلفي من المقعد وعلى الجزء الأمامي من المقعد، قم بإدخال الأشرطة في الحفرة التي تتناسب مع ارتفاع طفلك وتأكد من عدم تمدده أو ملتويه.**



#### نصائح السلامة لضبط النفس:

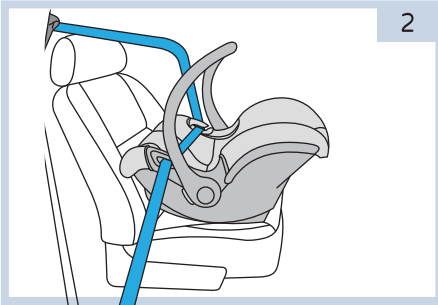
1. لا تضع الطفل في السرج عندما يرتدي ملابس خرقاء وسميكة جدا. هذه الملابس سوف تتداخل مع الحزام يجري تشديد. يمكن أن يسبب الحزام غير المصاب إصابة أو حتى الموت في حالة الكبح المفاجئ أو وقوع حادث.
2. للحفاظ على الطفل دافئا، وضع بطانية فوق الطفل وفوق سلامة تسخير عندما كنت قد تأمين ذلك بأمان.
3. لضمان أفضل تناسب للطفل، واستخدام الدعم من المفروشات والرأس قدمت مع هذا دلو. ال تستخدم الحشو للطفل الذي يزن أكثر من 5 كغ، ال تضع حشوة إضافية تحت أو بالقرب من الطفل.



لتمديد حزام الأمان، اضغط على الزر الموجود على الجزء الأمامي من المقعد (1)، وسحب عند طرفي الشريط باتجاهك (2).

لتمديد حزام الأمان، اسحب الشريط في الجزء الأمامي من المقعد (1) حتى تمتد الأشرطة بالكامل (2) وتشد على جسم الطفل، ولكن لا تضغط عليه. تأكد من تأمين الطفل بشكل آمن إلى السلة. يجب أن تكون الأشرطة مسطحة، وليس الملتوية أو الملتوية، والكذب على أكتاف الطفل. يجب أن يكون موصل حزام الكتف على صدر الطفل، موازية لإبط الطفل.

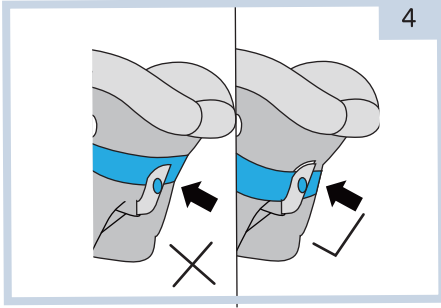
#### التثبيت مع أحزمة الأمان



خيط حزام من 3 نقاط من حزام الخصر للسيارة من خلال فتحات المناسبة ملحوظ مع الأزرق وإرفاقه إلى مشبك على الجانب الآخر.

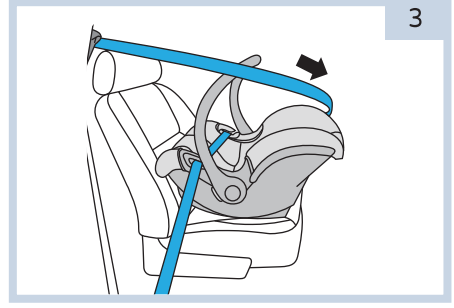


وضع مقعد على مقعد السيارة التي تواجه اتجاه ركوب وتأكد من أن يتم وضع مقعد بأقصى قدر ممكن. إذا كان حزام أمان السيارة قابل للتعديل، يجب تعديله إلى أدنى مستوى. يجب أن يكون مقبض التحمل حتى عندما يتم تثبيت السيارة في السيارة.



4

أدخل حزام الكتف (الذي تم نقله إلى الخلف) في المزلاج على الجزء الخلفي من العجل، وتأكد من أن الحزام مضمون بحزم وإدراجها بقوة في القصاصة، والتي لا تمتد ولا ملتوية أو منحنية.

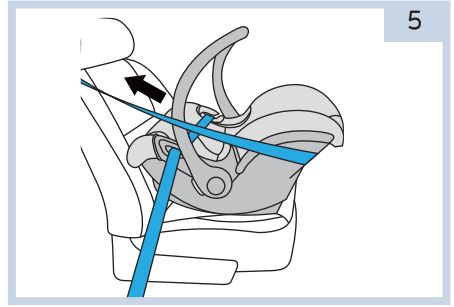


3

حرك حزام كتف السيارة حول الجزء الخلفي من المقعد، وشد حزام الأمان للمركبة، ودفع السيارة إلى مقعد السيارة. قفل حزام الكتف مع الحفاظ عليه ضيق. لا تترك حزام الكتف في وضع مقفل.

تأكد من أن حزام الأمان ومشبكته ال يتداخلان مع الخطاف.

للتأكد من توصيل البطارية بشكل آمن، حاول رفعه، إذا لم يكن متصلا بشكل آمن، كرر خطوات التثبيت.



5

**تحذير:** لا تقم بتوصيل مقعد السيارة في سيارة مجهزة بوسادة هوائية نشطة.

**تحذير:** لاحظ الفرق في تعليمات لاستخدام حزام الكتف وحزام الخصر عند تثبيت مقعد السيارة.

بيانات التركيب مناسبة لتركيب العجل:

هذا يمكن تركيبها في معظم المركبات باستخدام حزام الأمان السيارة ومع ذلك، هناك أحزمة الأمان وأوضاع التثبيت التي ليست مناسبة لتركيب كابل. استشر دفتر السيارة للحصول على معلومات حول حزام الأمان ووسائل التثبيت في سيارتك.

السيارة ذات الملحقات التالية ليست مناسبة لتثبيت السيارة:

1. أحزمة مقعد ومحركات.
2. باب السيارة يفتح.
3. حزام الكتف والورك له آليتان للتراجع التلقائي، آلية حزام الكتف وآلية حزام.
4. حزام الأمان الذي يتضمن فقط حزام إلى الخصر الذي يمتد فقط عند الكبح المفاجئ أو حادث.

#### يرجى ملاحظة التعليمات قبل تثبيت مقعد السيارة:

لا تستخدم مقعدا مع وسادة هوائية نشطة. يجب الانتباه إلى الاختلافات بين الحزام القطري وحزام أمان المركبة عند تركيب مقعد المركبة.

#### وسائط التثبيت:

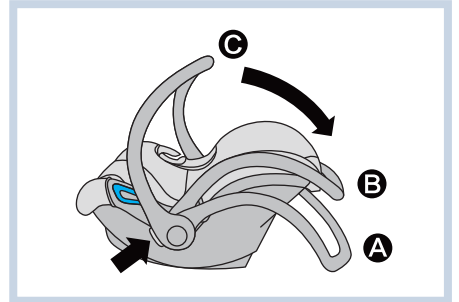
في تحليل الحوادث تشير الإحصاءات إلى أن الأطفال أكثر أمانا عندما يتم تثبيت مقعد المقعد في السيارة الخلفية. يجب أن يجلس الأطفال تحت سن 12 عاما في المقاعد الخلفية للسيارة. أفضل وضع التثبيت هو عندما:

- هو الوضع الموصى به وفقا لكتاب السيارة.
  - جبل الرف واستخدام جهاز ضبط النفس آمنة.
- يجب تثبيت السرج فقط على مقاعد السيارة التي تواجه اتجاه السفر. ال تقم بتثبيت مقعد السيارة على سيارة قابلة للطي أو جانبية.
- لا تقم بتثبيت المقعد على مقعد السيارة مع وسادة هوائية أمامية نشطة.

#### مقبض حمل:

#### المقبض لديه ثلاثة مواقع قفل:

- A. وضع السكون / دفع.
- B. وضع الجلوس.
- C. حمل مقبض / التثبيت.



لتغيير الوضع، انقر على الزرين بجوار المحور. تأكد من أن المقبض مقفل في وضع الحمل قبل رفع مقعد الطفل. قد يؤدي مقبض غير مقفل إلى تقلبات غير متوقعة وإصابة للطفل.

عند تثبيت السيارة في السيارة، تأكد من أن المقبض مغلق في أحد المواضع الثلاثة.

لمنع إصابة الطفل أثناء الكبح المفاجئ أو حادث، لا تعلق اللعب أو أي شيء آخر عندما يتم تثبيت السيارة في السيارة.

## فتحة سقف

لتغيير حالة السقف، عقد المظلة على كلا الجانبين وتحويل المظلة إلى الموضع المطلوب. لإزالة النسيج رف، نقل النسيج رف من هوك حتى يتعرض الزر. اضغط على الزر لتحرير حافة قوس المظلة. حرك النسيج رف من القوس وإزالة المظلة. إذا كنت تستخدم هوك دون المظلة، الافراج عن القوس على كلا الجانبين. لاستبدال يجب أن تتكرر المظلة للعمل في ترتيب عكسي.

## حشو إضافي للطفل:

استخدام الحشو إضافية للحصول على دعم إضافي وسلامة تسخير سلامة للأطفال الصغار. قد تحتاج إلى تغيير ارتفاع تسخير السلامة لتناسب طفلك.

## لتثبيت الحشو إضافية في السرج

1. الموضوع مشبك مركزي من خلال فتحة في الحشو إضافية.
  2. سحب كل من الكتف الأشرطة على وحول جانبي الحشو إضافية. إرفاق الحشو إضافية إلى أسفل القدم.
  3. الجزء العلوي من الحشو إضافية يجب أن تصل إلى أقل من الأخاديد من الأشرطة الكتف.
- في التثبيت الصحيح، يجب أن يكون الحشو وتسخير السلامة كما هو موضح في الرسم التوضيحي المناسب. استخدم الحشوة الإضافية للأطفال حتى وزن 5 كجم فقط.

## دعم الرأس:

- استخدم دعامة الرأس للحصول على دعم إضافي لرأس الطفل.
1. مسند الرأس يمكن أيضا أن تستخدم دون استخدام إضافية الحشو للطفل.
  2. لتثبيت دعم الرأس، أدخل علامتي تثبيت الرأس من خلال الأخاديد الموجودة على الجزء الخلفي من المقعد وقم بإرفاقهما بالجزء الخلفي معا. وينبغي إدراج علامات تبويب التشديد فقط من خلال الأخاديد فوق الأخاديد التي يتم من خلالها ربط أشرطة الكتف.
- لا تقم بتدوير علامات التثبيت الأساسية من خلال الفتحات العلوية جنبا إلى جنب مع أشرطة الكتف، حيث قد يتداخل مسند الرأس مع تسخير الأمان.
- مميزات السلامة تسخير العجل:

## سلامة تسخير مشبك:

لتحرير علامات تبويب المشبك، اضغط على الزر الأحمر. لإرفاق علامات التثبيت، أدخل كل علامة تبويب في المشبك وتأكد من النقر على نقرة، مؤكدا قفل علامة التثبيت. تأكد من أن مشبك يعمل بشكل صحيح وخالية من الأوساخ.

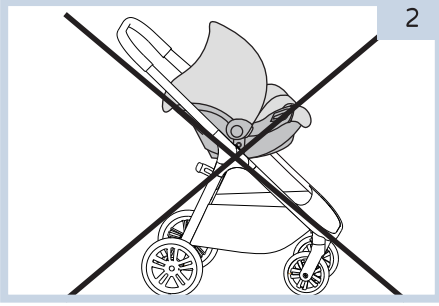
## حزام الكتف موصل:

لفصل الموصل، انقر عليه وفصله. لتشديد، اضغط معا حتى القفل. يجب وضع موصل حزام الكتف في وسط صدر الطفل، بالتوازي مع الإبط.

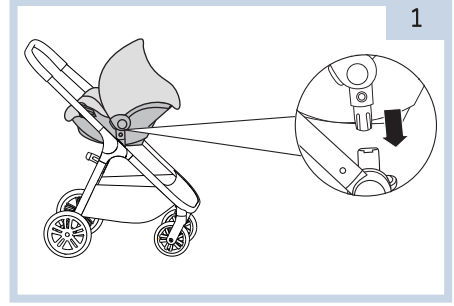
## سلامة تسخير محول:

1. لإطلاق تسخير، اضغط على الزر أثناء سحب الأشرطة الكتف.
2. لتشديد تسخير، ببطء سحب محول تسخير حتى تسخير السلامة هو ضيق للطفل، ولكن لا تضغط عليه. الحفاظ على بيئة المحول نظيفة من الأوساخ. لا تحاول إزالة غطاء المحول أو زر الموقف.

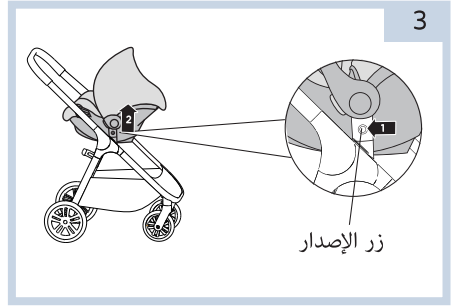
## ربط السلة إلى العربة:



يجب أن يكون مقعد الجلوس فقط ضد اتجاه الرحلة، فإنه لا ينبغي أن يجلس في اتجاه السفر.



يجب أن تجلس السلة على نقل العربة حتى الصوت "انقر" يؤكد قفل السلة.



من أجل إزالة المقعد، اضغط على كل من الأزرار على جانبي المقعد ورفع المقعد حتى الإزالة الكاملة.

## التنظيف والصيانة:

يمكنك تنظيف النسيج بالماء البارد والصابون المعتدل عن طريق غسل اليدين تصل إلى 30 درجة، لا تجف في مجفف، ولكن فقط شفا، لا تستخدم التبييض.

## تنظيف الأجزاء البلاستيكية:

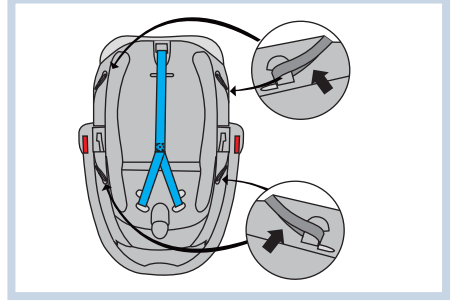
الأجزاء البلاستيكية يمكن تنظيفها مع الإسفنج بالماء الدافئ والصابون المعتدل. جافة جيدا مع منشفة. لا تستخدم المبيضات أو المنظفات المنزلية التي قد تضعف البلاستيك.



### إزالة التنجيد:

قم بإزالة أشرطة الكتف وقم بتدويرها من خلال الفتحات.

1. أزل الحشو من المقعد عن طريق فتح الأشرطة المطاطية على الجزء الخلفي من المقعد.
2. حرك بعناية الحشو فوق غطاء حزام. لا تقم بإزالة الغطاء. خيظ تسخير السلامة من خلال فتحات في الحشو للمقعد، وإزالة الحشو من المقعد، والتأكد من الحشو هو فضاضة تماما من المقعد.



### تجميع المفروشات:

كرر الخطوات لإزالة التنجيد في ترتيب عكسي. بعد إعادة تجميع الحشو، تأكد من إعادة ربط الأشرطة الكتف من خلال الأحاديث المناسبة لارتفاع الكتفين الطفل. لا تستخدم وسادة دون الحشو. لا تستخدم السرج دون تسخير السلامة. إذا كان تسخير القذرة أو التالفة بشكل خاص، اتصل بالشركة المصنعة أو الموزع لاستبدالها.

### تنظيف الأشرطة السلامة:

الشرائط يمكن تنظيفها مع الإسفنج بالماء الدافئ والصابون المعتدل. السماح لتجف في الهواء قبل الاستخدام. لا تستخدم المبيضات أو المنظفات المنزلية التي قد تضعف الأشرطة.

### تنظيف مشبك:

نظف مع اسفنجة أو اغسل مع كوب من الماء الدافئ. لا تستخدم الصابون أو مواد التشحيم لتنظيف المشبك والأجزاء المعدنية من التبراس. هذه المواد قد تضعف وظيفتها.

