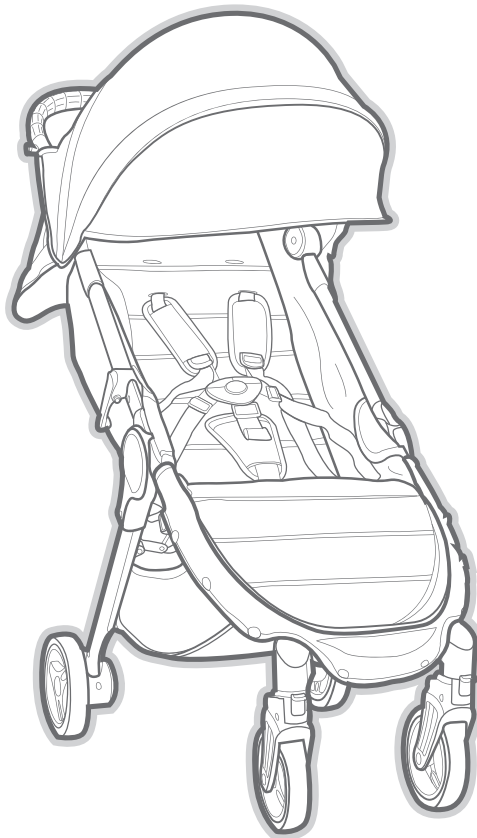


baby jogger®

עגלה City Tour

הוראות שימוש וטיפול



משווק ע"י **דוורון**

היצרן: Baby Jogger Co. USA ארץ ייצור: סין

שם דגם יצרן: City Tour

היבואן: דוורון יבוא ויצוא בע"מ, א.ת. ג'וליס

ח.פ. 511345241 טל': 04-9966333 www.davron.co.il

חשוב: שמרו לשימוש עתידי קראו בקפידה!

יש לקרוא בעיון את ההוראות שלהלן לפני השימוש,
ולשמור עליהן לצורך התייחסות בעתיד.
אי קיום הוראות אלה עלול לסכן את הילד.

השימוש בעגלה מיועד לילד מגיל 6 חודשים ועד למשקל 15 ק"ג
או גובה 101.6 ס"מ.

אזהרה: העגלה מתאימה לשימוש עם ילד אחד בלבד.

אזהרה: אין להשאיר את ילדך ללא השגחה.

אזהרה: אין לאפשר לילד לשחק עם העגלה.

אזהרה: למניעת פציעה יש להרחיק את ילדך בעת פתיחה או קיפול
של העגלה.

אזהרה: לפני השימוש יש לוודא שכל התקני הנעילה במצב נעול.

אזהרה: תמיד יש להשתמש בחגורת בטיחות. חובה לקשור את

הילד בכל עת של ישיבה נייחת או נסיעה ולו הקצרה

ביותר בעגלה, ע"י חיבור וסגירה ב-5 נקודות העיגון: 2

רצועות הכתפיים, 2 רצועות מותניים ורצועת המפשעה.

אזהרה: משקל מקסימלי למטען בתא גב המושב 1 ק"ג, ובתא

אחסון תחתון מקסימום 5 ק"ג. משקל יתר עלול לגרום

לחוסר יציבות ושליטה בעגלה.

אזהרה: כל מטען המחובר לידיית או למשענת הגב או לציד

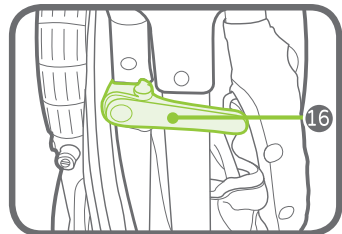
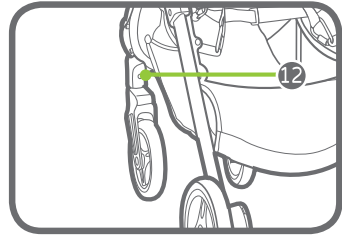
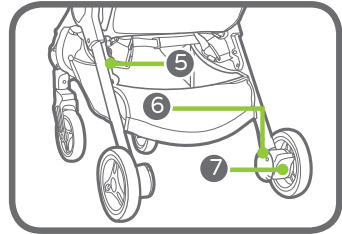
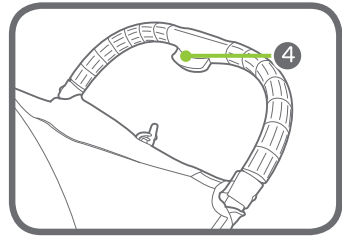
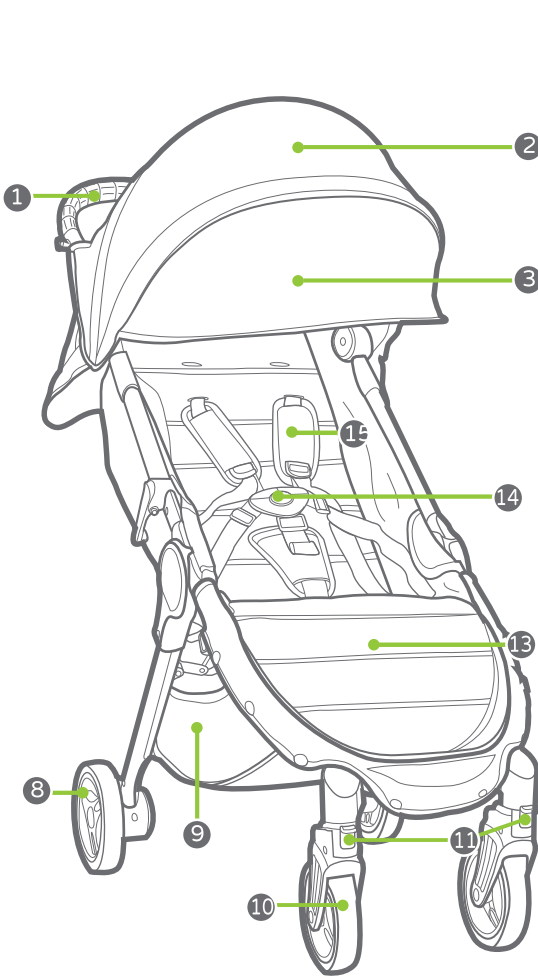
העגלה יכול להשפיע על יציבות העגלה.

אזהרה: יש לוודא שהתקני החיבור של יחידת המושב מחוברים

כיאות.

- אזהרה:** מוצר זה אינו מיועד לריצה או להחלקה.
- אזהרה:** לעולם אין להשאיר ילד בעגלה ללא השגחת מבוגר (מעל גיל 18).
- אזהרה:** יש להרחיק את שקיות האריזה בעגלה החדשה מהישג ידם של ילדים.
- אזהרה:** אסור להסיע את העגלה המדרגות רגילות או מדרגות נעות.
- אזהרה:** אסור להשתמש באביזרים וחלקי חילוף לא מאושרים ע"י היצרן/או היבואן.
- אזהרה:** בחנייה, בעצירה או בסיום הנסיעה, יש להוריד את מעצור הרגל האחורי למצב עצירה בטרם שחרור הילד מחגורת הבטיחות והוצאתו מהעגלה.
- אזהרה:** יש למנוע מהילד לעמוד בעגלה.
- אזהרה:** יש לנקוט ערנות מלאה במדרכות, שבילים ומעברי חצייה. לעולם אין להניח כי נהגי המכוניות רואים אתכם.
- אזהרה:** בטיחות מעל הכל - יש לוודא לפני הנסיעה תקינות מלאה של העגלה, חלקיה ונסיעתה.

היכרות עם העגלה:



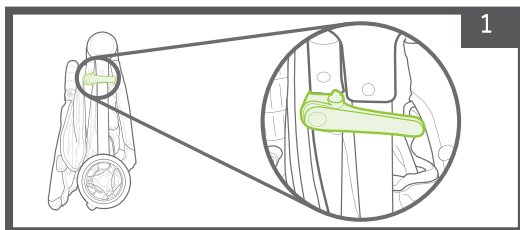
- 12. כפתור שחרור גלגל קדמי
- 13. מנח רגליים
- 14. אבזם מפשעה
- 15. כיסוי רצועות בטיחות
- 16. ידית נעילה

- 7. בלם אחורי
- 8. גלגל אחורי
- 9. סל אחסון
- 10. גלגל קדמי
- 11. נעילה / שחרור גלגל מסתובב

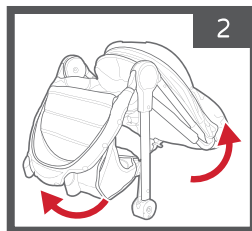
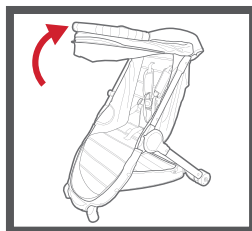
- 1. ידית אחיזה
- 2. גגון
- 3. הרחבת גגון
- 4. לחצן קיפול
- 5. כפתור שחרור נעילה
- 6. לחצן שחרור גלגל אחורי

פתיחה והרכבת העגלה:

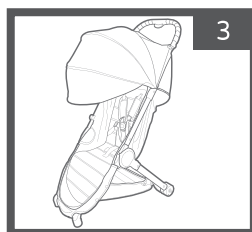
תחילה יש להוציא את מסגרת העגלה מהאריזה ולהניח בצד את הגלגלים. יש לשחרר את ידית הנעילה של העגלה



יש למשוך את מנח הרגליים והמושב ולהרחיק מכיוון החלק התחתון של מסגרת העגלה. לאחר מכן הרם את ידית האחיזה מכיוון מושב העגלה. יש לפתוח עד שכל החלקים יקבעו במקומם, ועד הישמע קליק הנעילה.



יש להניח את מסגרת העגלה על הרצפה במצב זקוף.

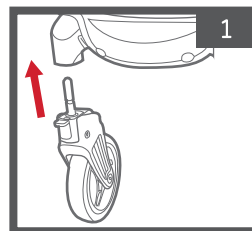


אזהרה: לפני השימוש, יש לוודא שכל החלקים מהודקים ומאובטחים.

גלגלים קדמיים:

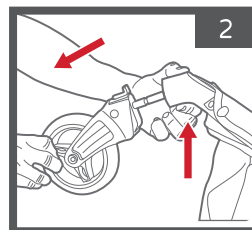
הרכבת הגלגלים קדמיים.

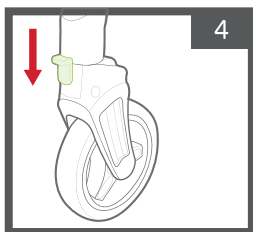
השכב את העגלה על הרצפה כך שידית האחיזה מונחת על הרצפה. הצמד והכנס את הגלגל הקדמי אל תוך החרץ המיועד עד הישמע קליק הנעילה. יש לחזור על הפעולה עבור הגלגל הקדמי השני, למשוך בעדינות ולוודא ששני הגלגלים מהודקים במקומם.



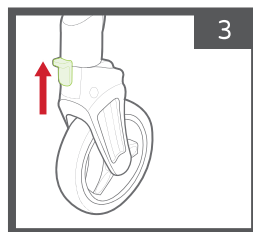
הסרת גלגלים קדמיים.

לחץ על כפתור שחרור הגלגל הקדמי ובו זמנית משוך בעדינות את הגלגל כלפי חוץ.





על מנת לבטל את נעילת הגלגלים ולאפשר להם להסתובב, יש ללחוץ על הידית הנעילה כלפי מטה.



גלגלים קדמיים מסתובבים.

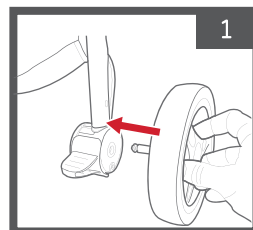
לנעילת הגלגלים הקדמיים וקיבועם במקום, יש למשוך את ידית נעילת הגלגל כלפי מעלה.

אזהרה: יש לוודא כי הגלגלים הקדמיים נעולים בעת הושבה והוצאת הילד מהעגלה.
אזהרה: אין להשתמש בעגלה בעת ריצה או החלקה למרות הגלגלים המסתובבים.

גלגלים אחוריים:

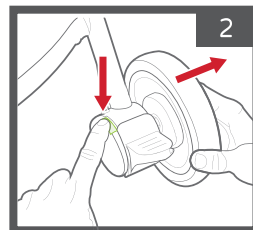
הרכבת הגלגליסה אחוריים.

הצמד וחבר את הגלגל האחורי עם הפין אל החור המיועד במסגרת העגלה, עד הישמע קליק הנעילה. יש לחזור על אותה פעולה עבור הגלגל האחורי השני.
 יש לוודא ששני הגלגלים מאובטחים על ידי משיכתם בעדינות.



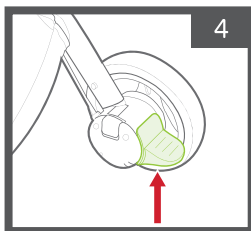
הסרת הגלגלים האחוריים.

לחץ על כפתור שחרור הגלגל האחורי, ובו זמנית משוך את הגלגל כלפי חוץ.



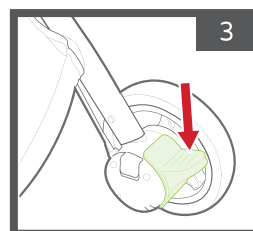
לשחרור בלם אחורי -

יש לדחוף את הדוושה כלפי מעלה.



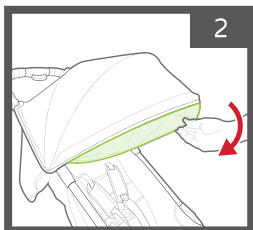
לנעילת בלם אחורי -

יש ללחוץ על הדוושה כלפי מטה.



אזהרה: יש להפעיל את הבלם בכל פעם שהעגלה במצב עצירה, ובעת הושבה והוצאת הילד מהעגלה.

גגון:



הרחבת הגגון - ההרחבה נמצאת מתחת לגגון, יש למשוך אותה החוצה עד הסוף. לקיפול - יש לדחוף אותה מתחת לגגון.

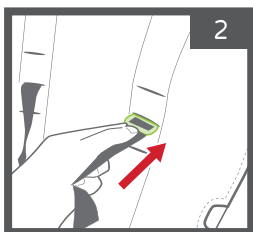


לפתיחה - יש למשוך את הגגון קדימה. לסגירה - יש לדחוף אחורה.

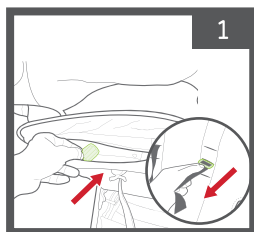
התאמת רצועות הבטיחות:

אזהרה: יש לוודא תמיד כי רצועות הבטיחות מתוחות ומהודקות כדי להימנע מנפילה ופציעה.

אזהרה: יש להשתמש תמיד ברצועות כתפיים ומותנים בשילוב עם רצועת המפשעה ולהשתמש תמיד בכל 5 נקודות החגירה.



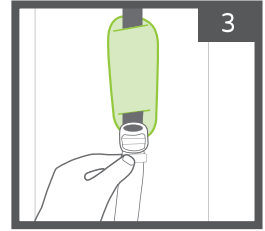
הכנס מחדש את מעצור הרצועה לחרוץ המתאים לגובה כתפיו של ילדך. העבר אותו חזרה דרך ריפוד ושלדת המושב. יש למשוך את הרצועה ולוודא כי המעצור פועל והרצועה מאובטחת. יש לחזור על אותה פעולה עבור הצד השני.



התאמת גובה רצועות הבטיחות. יש לשחרר את רצועות ההידוק בחלקו האחורי של המושב, לפתוח את הכיס, לאתר את מעצור הרצועה מפלסטיק. סובב את המעצור והעבר אותו דרך שלדת המושב והריפוד.

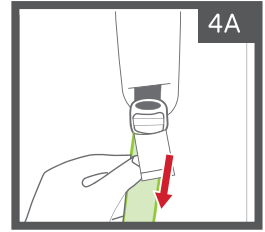
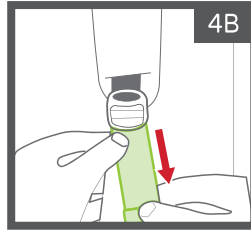
התאמת אורך רצועות הבטיחות.

החלק את כיסוי הרצועה כלפי מעלה כדי לחשוף את מתאם הפלסטיק של הרצועה.

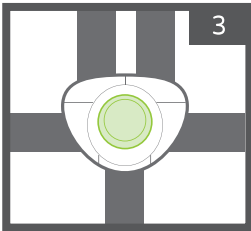


הרחבה או הידוק הרצועה.

החזק את מתאם הפלסטיק ומשוך ברצועה על מנת להרחיב או להדק אותה.

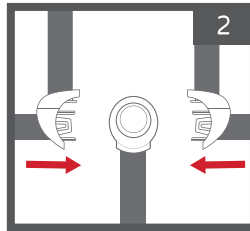


שימוש ברצועות הבטיחות:

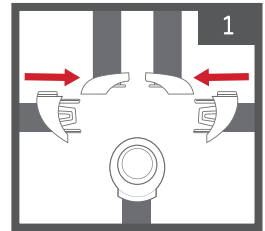


שחרור הרצועות.

יש ללחוץ על הכפתור במרכז אבזם המפשעה ולשחרר את הרצועות.



הכנס את לשוניות רצועות הכתפיים והמותניים המחוברות אל שני צידי אבזם המפשעה.



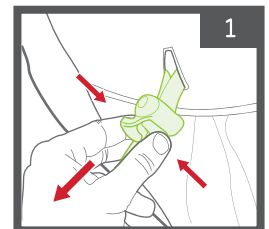
סגירת רצועות הבטיחות.

הכנס את שתי הלשוניות של רצועות המותניים אל תוך האבזמים ברצועות הכתפיים.

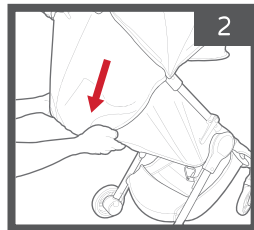
כיוון משענת הגב:

אזהרה: יש לוודא כי בעת כיוון מושב העגלה, ראשו, ידיו ורגליו של ילדך לא נוגעים בחלקים הנעים ומסגרת העגלה.

יש לתפוס את התופסן בגב המושב ולהחליק אותו כלפי מטה למנח הרצוי.

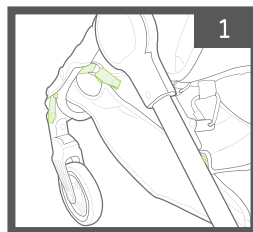
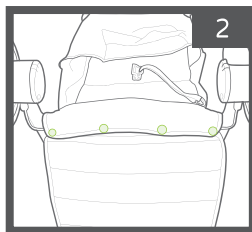


יש למשוך את המושב כלפי מטה או לאחד הצדדים כדי להתאים את מנח והמשענת לתופסן.
 כדי להעלות את המשענת יש לחזור על כל השלבים בסדר הפוך.



סל אחסון:

יש לשחרר את אבזמי התיקתק בחזית, חלק האחורי, ומתחת למוט תמיכה האחורי.

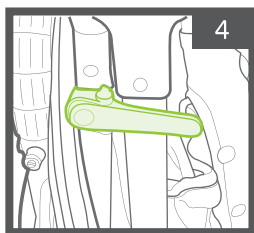
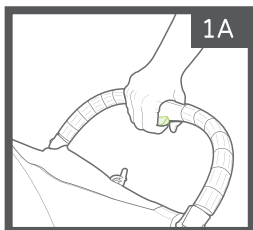
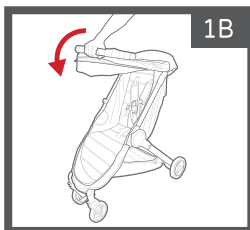


קיפול העגלה:

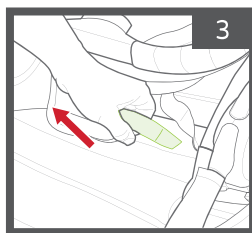
לתשומת ליבך:

- לפני הקיפול יש להוציא את הילד מהעגלה.
- יש לשחרר את נעילת הגלגלים הקדמיים המסתובבים.
- יש לוודא כי סל האחסון ריק.

לחץ על כפתור הקיפול בידיית באחיזה וקפל את המסגרת העגלה קדימה.



יש לוודא שידית הנעילה סגורה במקומה.



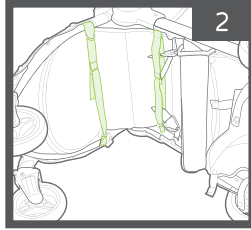
משוך בעדינות כלפי מעלה את ידית הרצועה עם הכיתוב "Pull to Fold", והעגלה תתקפל.



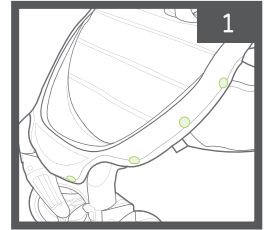
לחץ על כפתור האדום לשחרור הנעילה.

הסרת הריפוד:

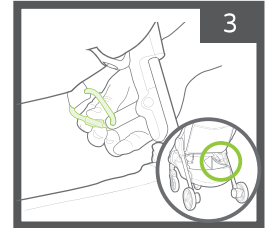
בתחתית המושב יש לפתוח את רצועות הקשירה ולמשוך אותן דרך טבעות החיבור.



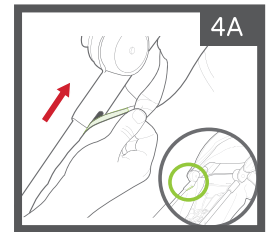
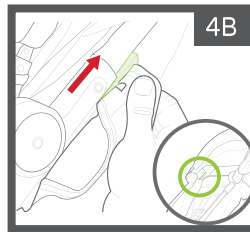
יש לשחרר את הריפוד ממסגרת העגלה, משני הצדדים.



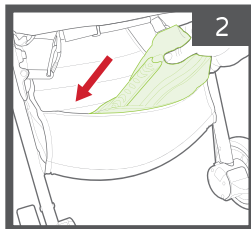
להסרת ידית הקיפול ממסגרת העגלה - יש לפתוח את טבעת החיבור ולמשוך את רצועה מהמושב.



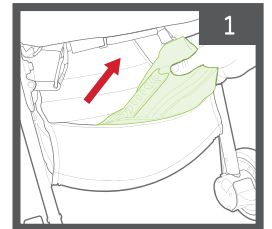
יש למשוך את הריפוד ממסגרת העגלה ולהוציא אותו.



תיק נשיאה:



לאחסון מחדש של תיק הנשיאה, יש לקפלו ולהדקו, להכניס לכיס האחסון ולסגור את הכיס.



יש להוציא את תיק הנשיאה מכיס האחסון, לקפל את העגלה ולהכניס לתיק.

דגשים לגבי העגלה:

- כדי לשמור על תקינות העגלה לאורך זמן יש לבדוק אותה מעת לעת.
- תקופתית יש לבדוק את העגלה ולוודא שמסגרת העגלה והחלקים המתקפלים במצב טוב, שאין צליל חריקה או מתח וקושי בקיפול, אחרת יש לתקן.
- תקופתית, יש לנקות את העגלה עם מטלית לחה ולייבש עם מטלית יבשה על מנת למנוע היווצרות חלודה. אין להשתמש בחומרי ניקוי או חומרי הלבנה.
- אין לאחסן את העגלה בחוץ, חשיפה ממושכת לשמש עלולה לגרום לדהייה ובלאי של הריפוד והצמיגים.
- כאשר העגלה אינה בשימוש יש לאחסנה במקום יבש ומוצל. לפני האחסנה יש לוודא שהיא יבשה, כולל הגגון.
- יש לאחסן את העגלה במקום בטוח ללא גישה לילדים.
- אין להניח חפצים כבדים על גבי העגלה.
- אין להסיר, לפרק או לשנות כל חלק של מנגנון קיפול המושב או הבלמים.
- אין לאחסן את העגלה ליד מקור ישיר של חום ואש.

דגשים לגבי ריפוד העגלה:

- ניתן לנגב בעזרת מטלית לחה, מים קרים וסבון עדין. במקרה הצורך ניתן להסיר את הריפוד. יש לוודא כי מסירים את הלוח הקשיח במשענת הגב ומסגרת המתכת לפני הכביסה.
- ניתן לכבס במכונת כביסה, במים קרים ובתוכנית עדינה ללא סחיטה, אין ליבש במיבש כביסה,
- אין להשתמש בחומרי הלבנה, אין לגהץ ואין לתת לניקוי יבש.
- במידה וצריך להחליף את הריפוד יש לפנות ליבואן או המפיץ בלבד.

דגשים לגבי פלסטיק / חלקי מתכת:

- יש לנגב בעזרת סבון עדין ומים חמים.
- אין להסיר, לפרק או לשנות כל חלק של מנגנון קיפול המושב או הבלמים.

דגשים לגבי טיפול בגלגלים:

- יש לשמור על הגלגלים נקיים מאבק ולכלוך.
- ניתן לנקות את הגלגלים באמצעות מטלית לחה, ולייבשם לחלוטין בעזרת מגבה רכה או בד.

