

baby jogger®

עגלה City Mini 4W

הוראות שימוש וטיפול



משווק ע"י **דוורון**

היצרן: Baby Jogger Co. USA ארץ ייצור: סין

שם דגם יצרן: City Mini 4W

היבואן: דוורון יבוא ויצוא בע"מ, א.ת. ג'וליס

ח.פ. 511345241 טל': 04-9966333 www.davron.co.il

חשוב: שמרו לשימוש עתידי קראו בקפידה!

יש לקרוא בעיון את ההוראות שלהלן לפני השימוש,
ולשמור עליהן לצורך התייחסות בעתיד.
אי קיום הוראות אלה עלול לסכן את הילד.

השימוש בעגלה מיועד לילד מגיל לידה עד למשקל 15 ק"ג.

אזהרה: העגלה מתאימה לשימוש עם ילד אחד בלבד.

אזהרה: אין להשאיר את ילדך ללא השגחה.

אזהרה: בשימוש עם יילודים, מומלץ לכוון את גב המושב לתנוחת השכיבה המירבית.

אזהרה: לפני השימוש יש לוודא שכל התקני הנעילה במצב נעול.

אזהרה: תמיד יש להשתמש בחגורת הבטיחות. חובה לקשור את הילד, בכל עת של ישיבה נייחת או נסיעה ולו הקצרה

ביותר, בעגלה ע"י חיבור וסגירה ב-5 נקודות העיגון: 2

רצועות כתפיים, 2 רצועות מותניים ורצועת המפשעה.

אזהרה: משקל מקסימלי למטען בתא גב המושב 1 ק"ג, ובתא

אחסון תחתון מקסימום 4.5 ק"ג. משקל יתר עלול לגרום לחוסר יציבות ושליטה בעגלה.

אזהרה: כל מטען המוצמד לידיה העגלה, משפיע על יציבות

העגלה ועלול לגרום לפציעת הילד.

אזהרה: יש לוודא שהתקני החיבור של יחידת המושב מחוברים

כיאות.

אזהרה: מוצר זה אינו מיועד לריצה או החלקה.

אזהרה: למניעת פציעה יש להרחיק את ילדך בעת פתיחה או

קיפול העגלה.

אזהרה: לעולם אין להשאיר ילד בעגלה ללא השגחת מבוגר (מעל גיל 18).

אזהרה: אין לאפשר לילדך לשחק עם העגלה.

אזהרה: כל מטען המחובר לידית, או למשענת הגב או לצידו העגלה, יכול להשפיע על יציבות העגלה.

אזהרה: יש להרחיק את שקיות האריזה בעגלה החדשה מהישג ידם של ילדים.

אזהרה: אסור להסיע את העגלה במדרגות רגילות או מדרגות נעות.

אזהרה: אסור להשתמש באביזרים וחלקי חילוף לא מאושרים ע"י היצרן ו/או היבואן.

אזהרה: מיד לאחר הנחת הילד בעגלה, יש לחבר את רצועת היד לפרק כף היד בכדי להבטיח שליטה מלאה בעגלה.

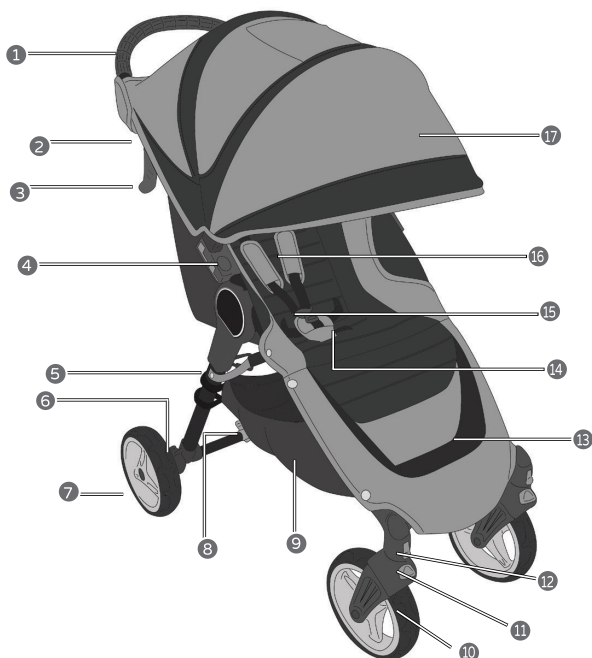
אזהרה: בחנייה, בעצירה, או בסיום הנסיעה, יש להוריד את מעצור הרגל האחורי למצב עצירה בטרם שחרור הילד מחגורת הבטיחות והוצאתו מהעגלה.

אזהרה: יש למנוע מהילד לעמוד בעגלה.

אזהרה: יש לנקוט ערנות מלאה במדרכות, שבילים ומעברי חצייה. לעולם אין להניח כי נהגי המכוניות רואים אתכם.

אזהרה: בטיחות מעל הכל - יש לוודא לפני הנסיעה תקינות מלאה של העגלה, חלקיה ונסיעתה.

היכרות עם העגלה:



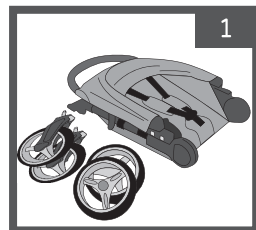
- | | | |
|---------------------------|------------------------------|----------------------|
| 12. כפתור שחרור גלגל קדמי | 6. לחצן שחרור גלגל אחורי | 1. ידית אחיזה |
| 13. מנח רגליים | 7. גלגל אחורי | 2. כיסוי גשם |
| 14. רצועת קיפול | 8. בלם אחורי | 3. ידית נעילה |
| 15. אבזם מפשעה | 9. סל אחסון | 4. מחבר אביזרים |
| 16. כיסוי רצועות בטיחות | 10. גלגל קדמי | 5. רצועת בטחון אדומה |
| 17. גנון | 11. נעילה/ שחרור גלגל מסתובב | של מנגנון הקיפול |

פתיחה והרכבת העגלה:

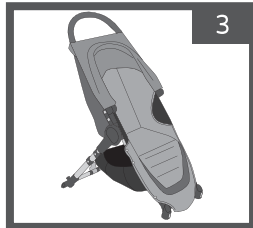
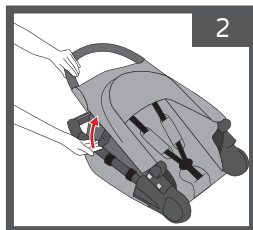
אזהרה: בעת פתיחת העגלה יש לשים לב שילדך או ילדים אחרים לא נמצאים בקרבת העגלה.

אזהרה: יש לוודא שהילד רחוק מהחלקים הנעים של העגלה.

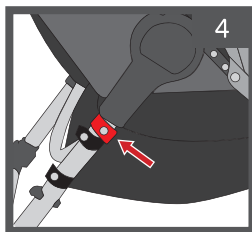
תחילה יש להוציא את מסגרת העגלה מהאריזה ולהניח בצד את הגלגלים.



פתח את העגלה באמצעות משיכת ידית הנעילה והרם את ידית הנשיאה כלפי מעלה, יש למשוך עד העגלה נפתחת ונשמע קליק הנעילה.



הנח את העגלה במצב זקוף.



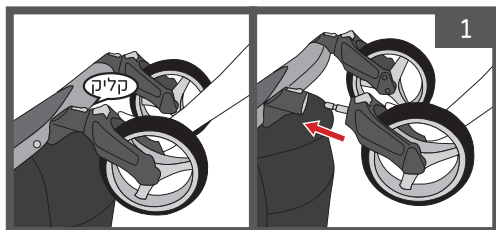
לפני שימוש, יש להצמיד את רצועת הביטחון האדומה למסגרת העגלה מתחת למנגנון הקיפול.

אזהרה: לפני השימוש, יש לוודא שכל החלקים מהודקים ומאובטחים.

גלגלים קדמיים:

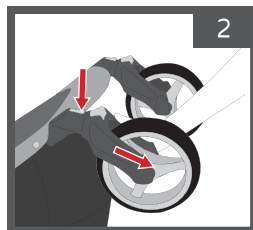
הרכבת הגלגלים קדמיים.

השכב את העגלה על הרצפה כך שידית האחיזה מונחת על הרצפה. הצמד והכנס את הגלגל הקדמי אל תוך החרוץ המיועד עד הישמע קליק הנעילה. יש לחזור על הפעולה עבור הגלגל הקדמי השני, לוודא ששני הגלגלים מאובטחים על ידי משיכתם בעדינות.



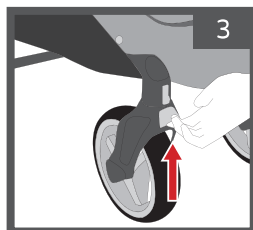
הסרת גלגלים קדמיים.

להחץ על כפתור שחרור הגלגל הקדמי ובו זמנית משוך את הגלגל כלפי חוץ.

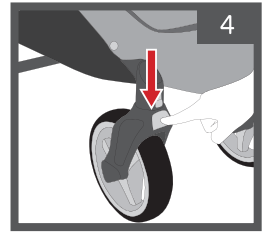


גלגלים קדמיים מסתובבים.

להעברת מצב הגלגלים הקדמיים למסתובבים, יש להרים את ידית נעילת הגלגל.



על מנת לבטל מצב הגלגלים המסתובבים יש להוריד את הידית הנעילה כדי לנעול את הגלגל.



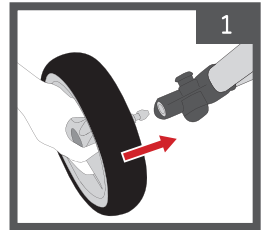
אזהרה: יש לוודא כי הגלגלים הקדמיים נעולים בעת הושבה והוצאת הילד מהעגלה.

אזהרה: אין להשתמש בעגלה בעת ריצה או החלקה למרות הגלגלים המסתובבים.

גלגלים אחוריים:

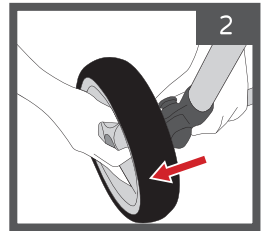
הרכבת הגלגלים אחוריים.

הצמד וחבר את הגלגל האחורי עם הפין אל החור המיועד במסגרת העגלה, עד הישמע קליק הנעילה. יש לחזור על אותה פעולה עבור הגלגל האחורי השני. יש לוודא ששני הגלגלים מאובטחים על ידי משיכתם בעדינות.



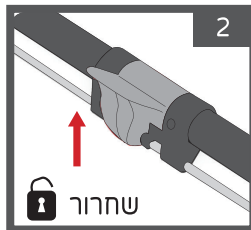
הסרת גלגלים אחוריים.

לחץ על כפתור שחרור הגלגל האחורי ובו זמנית משוך את הגלגל כלפי חוץ.

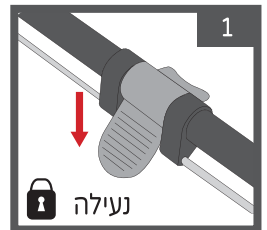


בלמים:

לשחרור - יש לדחוף את הדוושה כלפי מעלה.



לנעילה - יש ללחוץ על הדוושה כלפי מטה.

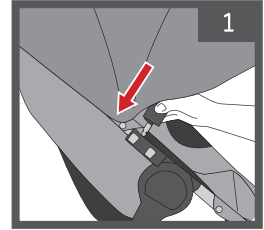


אזהרה: יש להפעיל את הבלם בכל פעם שהעגלה במצב עצירה, ובעת הושבה והוצאת הילד מהעגלה.

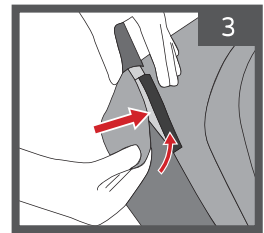
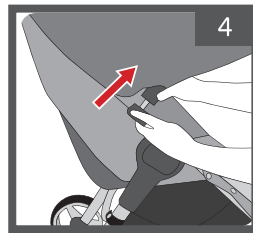
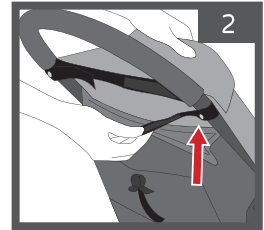
גגון:

הצמדת הגגון לעגלה.

הכנס את יתד הגגון אל תוך החריץ העליון במחבר האביזרים, הדק עד הישמע קליק הנעילה.
*הכפתור התחתון משמש לחיבור תוספות שונות לעגלה שלך.



יש לכרוך את לולאת הקשירה מסביב למסגרת ידית האחיזה בחלק העליון ובשני צדדיו של הגגון



הסרת הגגון.

לחץ על הכפתור האפור העליון במחבר האביזרים. הוצא את יתד הגגון ושחרר את רצועות הוולקרו בחלקו העליון של הגגון.

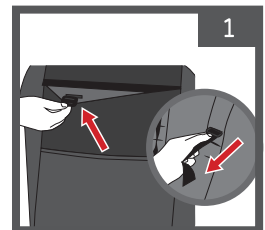
יש להצמיד ולסגור את רצועות הוולקרו בגגון.

רצועות בטיחות:

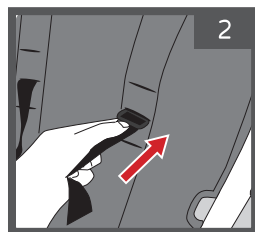
אזהרה: יש להשתמש תמיד ברצועות כתפיים ומותנים בשילוב עם רצועת המפשעה ולהשתמש תמיד בכל 5 נקודות החגירה.

התאמת גובה רצועות הבטיחות.

יש לפתוח את הכיס בנג המושב ולאתר את מעצור הרצועה, פלסטיק מרובע. סובב את המעצור והעבר אותו דרך שלדת המושב והריפוד.

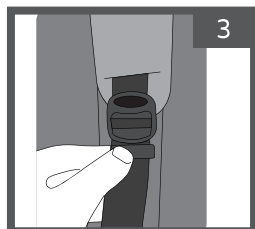


הכנס מחדש את מעצור הרצועה לחריץ המתאים לגובה כתפיו של ילדך. העבר אותו חזרה דרך ריפוד ושלדת המושב. יש למשוך את הרצועה ולוודא כי המעצור פועל והרצועה מאובטחת. יש לחזור על אותה פעולה עבור הצד השני.



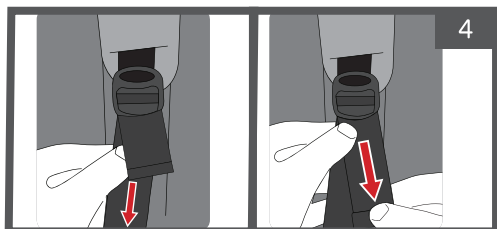
התאמת אורך רצועות הבטיחות.

החלק את כיסוי הרצועה כלפי מעלה כדי לחשוף את מתאם הפלסטיק של הרצועה.



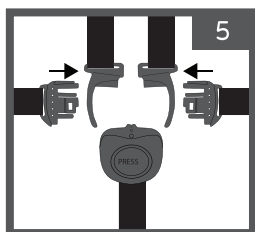
הרחבה או הידוק הרצועה.

יש להחזיק את מתאם הרצועה ולמשוך את הרצועה למצב הרצוי.



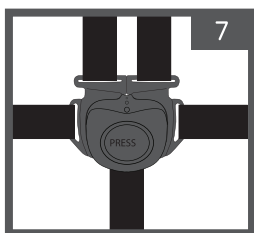
סגירת רצועות הבטיחות.

הכנס את שתי הלשוניות של רצועות המותניים אל תוך האבזמים ברצועות הכתפיים.

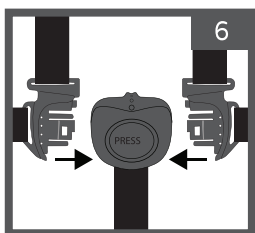


שחרור הרצועות.

יש ללחוץ על הכפתור במרכז אבזם המפשעה ולשחרר את הרצועות.

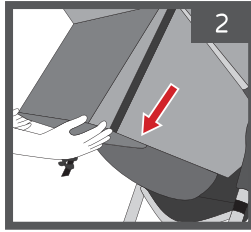


הכנס את לשוניות רצועות הכתפיים והמותניים המחוברות אל שני צידי אבזם המפשעה.

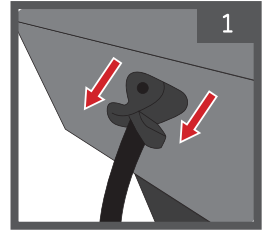


אזהרה: יש לוודא תמיד כי רצועות הבטיחות מתוחות ומהודקות כדי להימנע מנפילה ופציעה.

כיוון משענת גב:



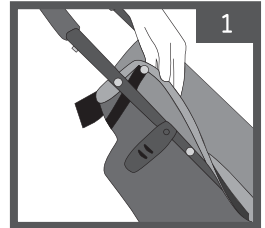
יש למשוך את המושב כלפי מטה או לאחד הצדדים כדי להתאים את מנח והמשענת לתופסן. כדי להעלות את המשענת יש לחזור על כל השלבים בסדר הפוך.



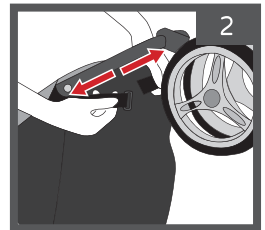
יש לתפוס את התופסן בגב המושב ולהחליק אותו כלפי מטה למנח הרצוי.

הסרת ריפוד המושב:

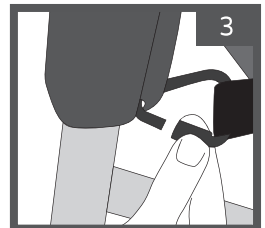
תחילה יש להסיר את הגנון. שחרר את אבזמי התיקתק העליונים הקרובים לידיה הנשיאה לאורך כל המסגרת. שחרר את הריפוד מהמסגרת.



יש להתיר את רצועות המושב מסיבי לתחתית / גב המסגרת הממוקמות מאחורי הגלגל הקדמי.



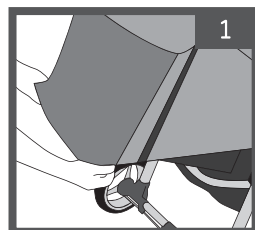
הסרת רצועת הקיפול.
אתר את טבעות החיבור של רצועת הקיפול המחוברות למסגרת העגלה, מתחת למושב העגלה, פתח את הטבעות והסר אותן ממנגנון הקיפול.



אזהרה: יש לוודא תמיד שרצועת הביטחון האדומה מחוברת ומאובטחת למסגרת לפני השימוש בעגלה.

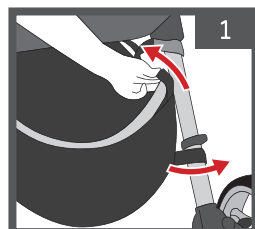
כיסוי גשם:

לפתיחת כיסוי הגשם יש למשוך את הכיסוי מעל רשת גב המשענת. הדק היטב למסגרת העגלה משני הצדדים. בגמר השימוש יש לגלגל את כיסוי הגשם ולהדק עם רצועות הפלסטיק לתחתית הגגון.

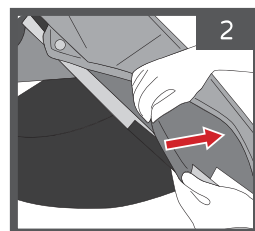


הסרת סל אחסון:

בחלקה האחורי של העגלה - יש לשחרר את שני רצועות הסקוטש' העליונות אשר תפוסות מעל צינור המסגרת האמצעי, ואת שתי הסקוטש' התחתונות אשר מתחת לצינור.



בחלקה הקדמי של העגלה - יש לשחרר את החלק התחתון של הריפוד ולחשוף את הכפתור בחזית המסגרת. כעת יש לשחרר את לולאת הקשירה אשר מסיבי למסגרת העגלה. לאחר הוצאת הסל יש להחזיר את ריפוד המושב לעגלה.



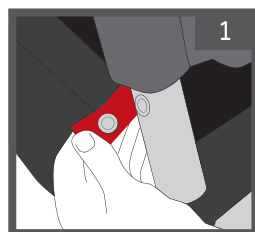
קיפול העגלה:

אזהרה: יש לוודא תמיד שרצועת הביטחון האדומה מחוברת ומאובטחת למסגרת לפני השימוש בעגלה.

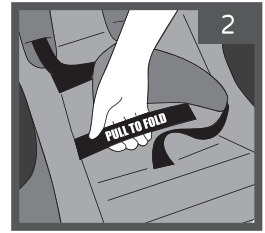
לתשומת ליבך: לפני הקיפול יש להוציא את הילד מהעגלה.

טכנולוגית הקיפול המהיר.

שחרר את רצועת הביטחון האדומה ממסגרת העגלה.



יש למשוך בעדינות כלפי מעלה את ידית הרצועה עם הכיתוב "Pull to Fold", והעגלה תתקפל לחצי.



ניקיון ותחזוקה:

דגשים לגבי העגלה:

- כדי לשמור על תקינות העגלה לאורך זמן יש לבדוק אותה מעת לעת.
- תקופתית יש לבדוק את העגלה ולוודא שמסגרת העגלה והחלקים המתקפלים במצב טוב, שאין צליל חריקה או מתח וקושי בקיפול, אחרת יש לתקן.
- תקופתית, יש לנקות את העגלה עם מטלית לחה ולייבש עם מטלית יבשה על מנת למנוע היווצרות חלודה. אין להשתמש בחומרי ניקוי או חומרי הלבנה.
- אין לאחסן את העגלה בחוץ, חשיפה ממושכת לשמש עלולה לגרום לדהייה ובלאי של הריפוד והצמיגים.
- כאשר העגלה אינה בשימוש יש לאחסנה במקום יבש ומוצל. לפני האחסנה יש לוודא שהיא יבשה, כולל הגנון.
- יש לאחסן את העגלה במקום בטוח ללא גישה לילדים.
- אין להניח חפצים כבדים על גבי העגלה.
- אין לאחסן את העגלה ליד מקור ישיר של חום ואש.

דגשים לגבי ריפוד העגלה:

- ניתן לנגב בעזרת מטלית לחה, מים קרים וסבון עדין. במקרה הצורך ניתן להסיר את הריפוד. יש לוודא כי מסירים את הלוח הקשיח במשענת הגב ומסגרת המתכת לפני הכביסה.
- ניתן לכבס במכונת כביסה, במים קרים ובתוכנית עדינה ללא חסיטה, אין ליבש במיבש כביסה, אין להשתמש בחומרי הלבנה, אין לגהץ ואין לתת לניקוי יבש.
- במידה וצריך להחליף את הריפוד יש לפנות ליבואן או המפיץ בלבד.

דגשים לגבי פלסטיק / חלקי מתכת:

- יש לנגב בעזרת סבון עדין ומים חמים.
- אין להסיר, לפרק או לשנות כל חלק של מנגנון קיפול המושב או הבלמים.

דגשים לגבי טיפול בגלגלים:

- יש לשמור על הגלגלים נקיים מאבק ולכלוך.
- ניתן לנקות את הגלגלים באמצעות מטלית לחה, ולייבשם לחלוטין בעזרת מגבה רכה או בד.

