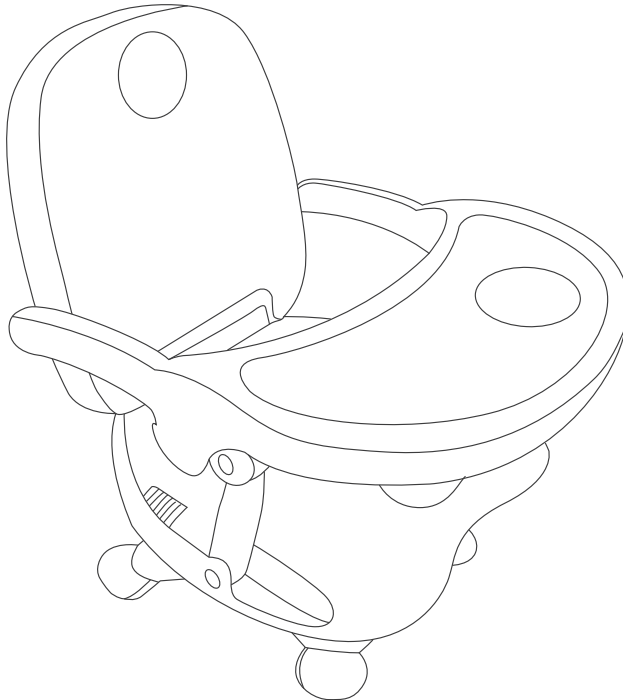




מושב הגבהה לאוכל Kit Kat™

הוראות שימוש וטיפול
חשוב: שמרו לשימוש עתידי - קראו בקפידה!



משווק ע"י **דורון**

היצרן: TAIZHOU FENGLILAI TECHNOLOGY CO.,LTD, סין

שם דגם יצרן: ACE1013 שם דגם יבואן: Kit Kat™

היבואן: דורון יבוא ויצוא בע"מ, א.ת. ג'וליס

ח.פ. 511345241 טל': 04-9966333 www.davron.co.il

חשוב: שמרו לשימוש עתידי קראו בקפידה!

יש לקרוא בעיון את ההוראות שלהלן לפני השימוש,
ולשמור עליהן לצורך התייחסות בעתיד.
אי קיום הוראות אלה עלול לסכן את הילד.

השימוש במושב מיועד לילד מגיל 6 חודשים עד 3 שנים ועד משקל של 15 ק"ג.

אזהרה: אין להשאיר את ילדך ללא השגחה.

אזהרה: הקפד תמיד לחגור את רצועות הבטיחות, והתאם אותם לילד/ה והדק כראוי.

אזהרה: אין להשתמש במושב ההגבהה במידה וחסר חלק או חלק שבור.

אזהרה: אין להשתמש במושב הגבהה אלא אם כל הרכיבים הותאמו וכוונו כראוי.

אזהרה: יש להיות ערניים לגבי הסיכון של אש גלויה ומקורות אחרים של חום גבוה בקרבת מושב ההגבהה, כגון: תנורי חימום חשמליים, תנורי גז וכו'.

אזהרה: השימוש במושב מיועד לילד היכול לשבת בכוחות עצמו.

אזהרה: אין להשתמש בכיסא אם ישנם חלקים שבורים או תקולים.

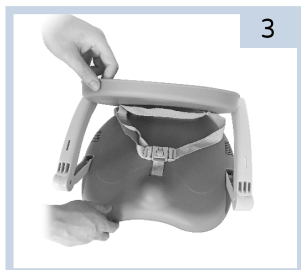
אזהרה: יש לחגור את הילד בכל עת למושב.

אזהרה: תקופתית יש לבדוק את מצב הכיסא, את הכפתורים ואת רצועות הבטיחות למען בטיחות ילדך.

אזהרה: יש להניח את המושב על משטח שטוח תמיד.

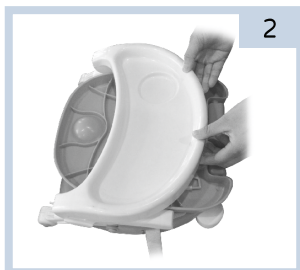
אזהרה: כאשר המושב לא בשימוש יש להרחיקו מהילדים.
אזהרה: המושב אינו משמש כצעצוע לילדים.
אזהרה: אין לאפשר לילדך לעמוד בזמן השימוש במושב.
אזהרה: יש לוודא שמושב ההגבהה הורכב כראוי לפני השימוש בו והכנסת ילדך לתוכו.
אזהרה: הרכבת המושב, פירוקו והשימוש בו חייב להתבצע על ידי מבוגר בלבד.
אזהרה: אין להשתמש במושב לבד יש להרכיב אותו על כיסא של מבוגר עם תמיכת גב.
אזהרה: אין להצמיד את המגש לגוף הילד.
אזהרה: תמיד יש לוודא נעילה של המגש לפני השימוש.
אזהרה: יש להרחיק את הילד מהמושב בזמן הרכבה.
אזהרה: אין להשתמש בחלקי חילוף שלא אושרו על ידי היצרן.
אזהרה: יש להשתמש ברצועת המותניים בשילוב עם רצועת המפשעה.
אזהרה: המגש הוא לא התקן בטיחות, יש לחגור את הילד בכל עת.
אזהרה: המושב מיועד להושבת ילד אחד בלבד.
אזהרה: אין להרשות לילדים לשחק ליד המושב או לטפס ללא השגחת מבוגר.
אזהרה: אין להניח את המושב ליד קירות, חלונות או מקומות אחרים שניתן לטפס עליהם ולסכן את הילד.
אזהרה: אין להניח את המושב בקרבת חוטים, סרטים או שרוכים, למניעת חנק.
אזהרה: במידה והמושב היה זמן ממושך בשמש, יש לדאוג לקרר את המושב לפני הושבת הילד בו.
אזהרה: אין להזיז את המושב כשהילד יושב בתוכו.

הרכבת מושב ההגבה



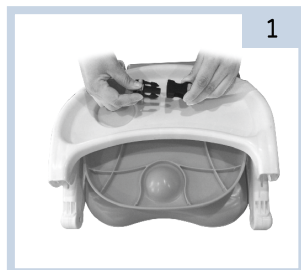
3

פתח את המושב ע"י משיכת המשענת והמושב בו זמנית.



2

הוצא את המגש ע"י לחיצה בשני צדיו.



1

הוצא את מושב מהאריזה. פתח את החגורה.

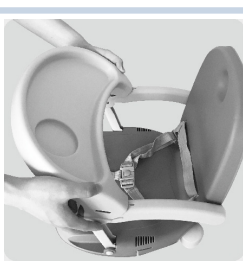
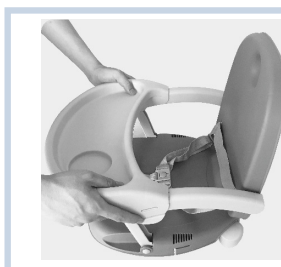


4

מקם את המושב על גבי כיסא המבוגר. סגור את החגורה התחתונה בתחתית כיסא המבוגר. סגור את החגורה האחורית מאחורי משענת הגב של כיסא המבוגר.

אזהרה: מתח והדק את האבזם על מנת למנוע את תזוזת הכיסא.

קעת חבר את המגש למקומו.



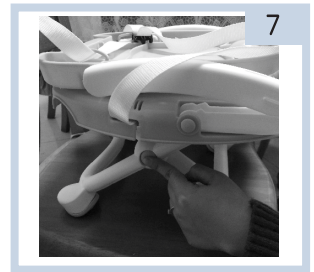
5



6

וודא כי רצועות הבטיחות נמצאות במקומן ופתח אותן.

המושב בעל 4 מצבי גובה.
 לכיוון גובה המושב למנח הרצוי. לחץ והחזק את שני
 הכפתורים האפורים בשני צידי רגלי המושב (מתחת למושב)
 וכוון למנח הרצוי עד הישמע "קליק הנעילה".

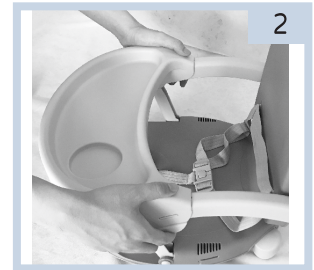


7

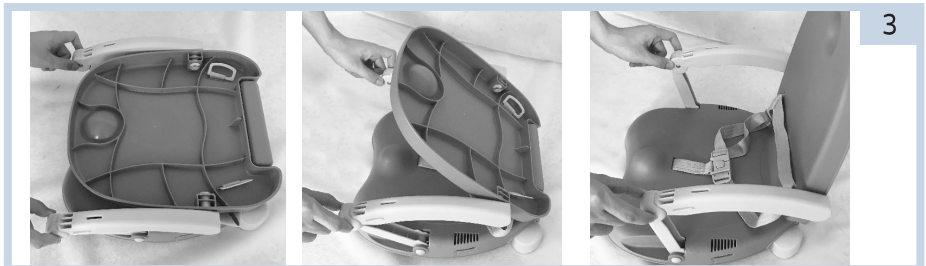
קיפול מושב ההגבהה

1 הוצא את הילד מהמושב. פתח את האבזמים מאחורי ומתחת לכיסא המבוגר.

להוצאת המגש יש לתפוס את
 הלשוניות משני צידי המגש, למשוך
 כלפי חוץ ולהרים את המגש.



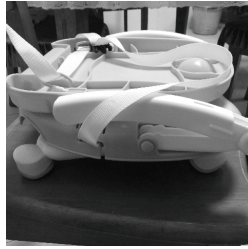
2



3

לחץ והחזק את שני הכפתורים בחלק הקדמי של משענת הידיים, משוך לכיוון עד שגב
 המושב מתקפל לחלוטין.

לקיפול המושב יש ללחוץ על לחצני הקיפול האפורים משני צידי רגלי המושב.



4



7

ניתן לשאת ביד אחת.



6

מתח את חגורת הבטיחות על מנת שתוכל לשאת את הכיסא.



5

הנח את המגש על גב המושב המקופל המקופל והדק אותו בעזרת חגורת הבטיחות.

